

COOPERATIVA E PARCEIROS TRAZEM NOVIDADES PARA CRIAR UM NOVO MUNDO

O gigante do agronegócio se volta à sustentabilidade

O mundo do agronegócio volta os olhos nesta semana a Cascavel, a Capital do Oeste paranaense. Além de manter a tradição de abrir o calendário do setor no que tange a novidades de produção e maquinário, a 30ª edição do Show Rural

traz um diferencial: o incentivo intenso na sustentabilidade. São diversos parceiros que trazem opções que podem revolucionar o campo e a cidade, garantindo mais qualidade de vida e sem comprometer o quesito econômico. **| Oeste A4 e A5**



AILTON SANTOS

Uma nova chance de viver

Uma de cada três mortes causadas pelo câncer poderia ser evitada. A constatação, feita no Dia Mundial de Combate ao Câncer, é de que as chances de cura crescem a cada dia, que garantem nova oportunidade de viver a muitas pessoas, a exemplo do jovem Ruan, de 16 anos, que há um ano venceu uma leucemia diagnosticada quando ainda era uma criança. **| Oeste A8**



PARANAENSE



Toledo recebe hoje o Paraná em busca de voltar a pontuar

| Esportes A11

PREVIDÊNCIA
Kaefer reforça luta por emenda que visa proteger os municípios

| Política A3

BOLADA

Olha a bolada que o Governo faturou com a Mega da Virada. O valor arrecadado foi de R\$ 890,9 milhões. Tirando os R\$ 280 milhões pagos, foram para o caixa - e para programas sociais e de esporte - nada menos que R\$ 590 milhões no concurso.

| Esplanada A5

DUAS RODAS
Cafelândia é palco da decisão do Velocross

| Bandeirada A10

Social **| B4 e B5**

expediente
DESDE 15 DE MAIO DE 1976
O Paraná
Jornal de Fato

Direção-Geral
Clarice Roman
Diretor
Jadir Zimmermann
diretor@oparana.com.br
Editores-chefe
Carla Hachmann
editoria@oparana.com.br
www.oparana.com.br

Jornal Oparana S/A CNPJ: 21.819.026/0001-36 Matriz
Jornal Oparana S/A CNPJ: 21.819.026/0002-17 Filial

Redação, administração, publicidade e oficinas
Rua Pernambuco, 1.600 - Cascavel - PR CEP 85.810-021 - Caixa Postal 761
Telefone Central (45) 3321-1000 Fax (45) 3321-1020

Emails
redacao@oparana.com.br
comercial@oparana.com.br
assinaturas@oparana.com.br

REPRESENTANTES NACIONAIS
Curitiba / São Paulo / Merconet
(41) 3079-4666
Brasília, Florianópolis/Central
(61) 3323-4701 / (48) 3216-0600
Porto Alegre/Expansão Brasil
(51) 3340-1408

Editorial

Muito mais que uma vitrine

Já considerada o patinho feio da economia, lá pelos idos de 1950, a agropecuária brasileira tem hoje um lugar de respeito, e até admiração, no mundo todo. O setor se industrializou, se especializou e há anos tem garantido o equilíbrio interno e externo da economia nacional, especialmente em anos de crise.

Claro que também vive seus altos e baixos, mas o próprio setor do agronegócio se autorrecupera, avançando bravamente na produção especialmente de grãos e proteína animal. E, nessa área, o oeste do Paraná é referência. Tanto que são daqui os dois maiores VBPs do Estado, Toledo e Cascavel.

Muito mais que vitrine, o Show Rural evidencia o potencial da região, das empresas e das cooperativas, trazendo e levando tecnologia, novida-

des e referências.

Como já virou tradição, o Jornal O Paraná se faz presente na feira, diariamente, trazendo, a partir de hoje, um suplemento especial com informações diversas e divulgando o que é tendência e o que vai virar tendência a partir de agora.

O homem do campo há tempos perdeu qualquer status de inferioridade e hoje desfila confiante ciente da sua importância na economia regional e nacional. É ele o grande convidado do evento. Afinal, é ele quem faz acontecer.

E, embora ainda se recuperando de tempos difíceis, a esperança coletiva é que finalmente a economia consiga subir e, novamente, puxada pelo agronegócio, que muito além de riqueza, gera conhecimento e qualidade de vida.

The Post, canibais e blu-ray

Alceu A. Sperança

Infeliz a nação em que até um de seus mais ricos e respeitados homens de sucesso se lamuria supondo que as coisas vão mal: "Nunca estive tão frustrado na minha vida. Frustrado com a inabilidade de parte deste país de escutar e com a habilidade de falar, mas sem ser ouvido, de outra parte. Não há diálogo mais. Sempre tivemos um Congresso dividido. Mas nunca vi um entrincheiramento tão vil e dogmático. E nunca vi tamanha raiva na política. Não consigo encontrar o que seria uma maneira de começar um diálogo. Nunca vi tamanho entrave e não vejo nenhuma luz no fim do túnel".

O país, Estados Unidos. O rico e bem-sucedido, o cineasta Steve Spielberg, que arrastou multidões às plateias com filmes como Indiana Jones, Jurassic Park, E.T., Tubarão. Quando esse homem está nervoso, reconhece, não tuita nem posta no Face: faz um filme. E assim foi com The Post - A Guerra Secreta, em cartaz nos cinemas.

Para um saldo positivo e críticas mínimas, o novo filme tem duas virtudes próprias e dois defeitos alheios. Primeiro, as virtudes: é da lavra de Spielberg, e isso é sempre bom, porque ele é do ramo; segunda, no mar de desânimo que assola esta civilização em cacos, defende que, no fim, os vencedores não são os poderosos de hoje, mas os que lutam sempre contra injustiças e excessos.

Lutar vale a pena quando o objetivo não é o poder efêmero dos arrogantes e megalomaniacos, mas por transformações que levarão a novas perspectivas. Ancestrais europeus,

diz a antropologia, eram canibais. Nas profecias oraculares não há referências ao blu-ray. Os costumes mudam, o novo sempre vem. Tudo muda e muito mais mudará.

O problema é que nem sempre muda para melhor: a história conhece inúmeros casos de retrocessos. A social-democracia europeia foi vencida pelo neoliberalismo, há nuvens sombrias de neoescravidão, neonazismo e desgraças para os seres humanos no horizonte imediato: estima a Organização Internacional do Trabalho que até 2020 serão criados dois milhões de postos de trabalho e extintos sete milhões. Será um fantástico descarte de gente.

Já os defeitos de The Post são, além de externos, datados: primeiro, jornal não se faz mais daquele jeito. Segundo, não há mais conselho de redação, apenas um time desconexo obediente ao controle comercial.

Resta como atual o desafio de enfrentar os poderosos e arrogantes: a editora-chefe Kay Graham e seu diretor de redação Ben Brandlee tiveram que escolher entre o medo da empresa de quebrar caso não aceitasse a censura imposta pelo governo Nixon e a defesa da liberdade de imprensa assegurada pela Constituição.

Aquela imprensa que privilegiava a qualidade e jornalistas trombando com o sistema cedeu lugar à suspeita mídia de obedientes serviçais ao status quo. Mas não vamos ceder ao desânimo: a imprensa não é uma coisa só. Ações como as de Daniel Ellsberg, Julian Assange e WikiLeaks não são exceções a regras. A vergonha e a honestidade humanas seguirão se filtrando sob o entulho do cinismo pós-moderno em um mundo já domado pela plutocracia.

Alceu A. Sperança é escritor - alceusperanca@ig.com.br

falecimentos

Até o fechamento deste caderno não houve registro de óbitos na Acesc em Cascavel.

TÚNEL DO TEMPO



04 de fevereiro de 1988

A edição destaca a iminente desarticulação de uma quadrilha que derramava dólares falsos na região. Outro assunto era o estudo do traçado da chamada Ferrovia da Produção, que mais tarde se tornou a Ferroeste.

Mude em você as ideias destruidoras por pensamentos de confiança que fazem andar

Padre Ezequiel Dal Pozzo

Todas as pessoas querem ser felizes. Nós não queremos o sofrimento. Experimentamos a dor, mas queremos sair dela o mais rápido possível. A questão é que nem sempre conseguimos isso rapidamente. Não existe uma varinha mágica para transformar aflição em felicidade. O que podemos é expandir nossa mente, ampliar nossas boas atitudes, buscar ajudar os outros, para que assim o sofrimento seja mais leve. No cristianismo apreendemos que o sofrimento precisa ser suportado, carregado. Jesus carrega a cruz do sofrimento e nisso mostra sua solidariedade continua com nosso sofrimento. No budismo, a compaixão é definida como o desejo de que todos os seres se libertem do sofrimento.

Se todos temos o desejo de felicidade e não queremos sofrer, todos também temos potencial idêntico de desenvolver a paz interior. Independente de sermos ricos ou pobres, brancos ou negros, instruídos ou incultos, temos potencial mental e emocional para alcançarmos a paz e a alegria. Embora sejamos diferentes fisicamente, temos semelhança mental e emocional. Temos emoções positivas e emoções perturbadoras. As positivas nos trazem força interior. As perturbadoras diminuem nossa energia e mexem com nossa confiança. Se ficarmos fixados nas emoções perturbadoras, então perdemos facilmente a paz. Certo é que não há milagres fáceis para encontrarmos esse equilíbrio. Para o cristianismo a fé é um elemento importante para a superação dos problemas, das emoções perturbadoras. Diante da dificuldade, entregamos a Deus a nossa vida, vamos fazendo tudo aquilo que podemos, mas continuamos em pé. Não ficamos só sustentados em nós mesmos. O peso não está somente sobre os nossos ombros. Podemos entre-

gar a Deus o peso, dividimos com Ele o fardo e esse fica mais leve, mais suportável. O budismo, por exemplo, ensina a treinar a mente para aliviar o sofrimento. O treino da mente transforma as percepções mentais e as emoções, fazendo a pessoa sentir alívio. Isso pode fazer uma grande diferença na vida da pessoa.

Atitudes mentais positivas possibilitam a paz interior mesmo diante das maiores dificuldades. Se, porém, as atitudes mentais forem negativas, influenciadas pelo medo, desconfiança, desamparo, aversão por nós mesmos, paixões e ilusões não resolvidas, então, mesmo cercados dos melhores amigos, não nos sentiremos bem e não desfrutaremos da alegria. Isso mostra que é errado esperar que o dinheiro ou qualquer benefício material possa me trazer felicidade e resolver os problemas. O bem interior não pode acontecer simplesmente por algo externo. Claro, que estamos seguros materialmente é útil e importante. Porém, nossas atitudes interiores, mentais, são mais importantes e fundamentais.

Claro, você deseja saber como fazer para ter o domínio da mente, bloqueando as emoções negativas. Não é simples assim, mas é um exercício. Nesse caminho vamos substituindo em nossa mente os arquivos negativos da memória e expandindo o pensamento para coisas boas, positivas, que aconteceram conosco e que podemos fazer e viver. Substituir o medo pela confiança, o sentimento de baixa autoestima pela decisão que me faz perceber minhas potencialidades e criatividade. Preciso me dar conta daquilo que me faz mal, me deixa angustiado, limitado e triste e ir substituindo por ideias, ambientes e ações positivas e sadias, que produzem alegria.

Padre Ezequiel Dal Pozzo - contato@padreezequiel.com.br

Emenda modificativa

Na volta aos trabalhos, Kaefer fala em proteger municípios

Congresso reabre ano com a reforma da Previdência como pauta principal

Brasília - O Congresso Nacional volta aos trabalhos nesta semana e a agenda tem como principal tema a votação da Reforma da Previdência. O deputado federal Alfredo Kaefer (PSL-PR) participa ativamente das discussões, preocupado com alguns dos efeitos da atual PEC (Proposta de Emenda à Constituição), tanto que apresentou uma emenda modificativa que protege os interesses dos municípios brasileiros. A emenda prevê que as alíquotas dos entes locais não precisam estar vinculadas à definida pela União na PEC, mas que tenha como base a avaliação atuarial.

“A mudança é fundamental, na medida em que a realidade do déficit da União e dos municípios é discrepante. Todos os municípios juntos têm um déficit que totaliza menos um décimo do exposto pela União”, justifica Kaefer.

O assunto é tão importante, já que mexe com a vida financeira dos mais de 5 mil municípios brasileiros, que a CNM (Confederação Nacional dos Municípios) abraçou a emenda de Kaefer e iniciou ainda no ano passado uma mobilização para que ela seja incluída na PEC. A medida é bem recebida pelos prefeitos por um grande motivo: a situação nas prefeituras é crítica e pode piorar.



Alfredo Kaefer acompanha de perto discussões sobre a reforma da Previdência, em Brasília

Para o deputado, os gestores públicos precisam implementar medidas que eliminem a necessidade de desviar recursos de tributos de áreas fundamentais como educação, saúde e segurança para cobrir o “buraco” causado pelas aposentadorias vultosas dos servidores. “Esta emenda tem como um dos seus objetivos garantir a responsabilidade fiscal, determinando que esses regimes sejam cobertos com recursos de contribuições dos servidores e patronais e com o aporte de ativos, sendo vedada a utilização de tributos”, sustenta Kaefer.

EQUILÍBRIO

Segundo o deputado Alfredo Kaefer, em 2050 o Brasil

terá o mesmo número de potenciais contribuintes de hoje - cerca de 141 milhões de pessoas - com o triplo de pessoas acima de 65 anos - de 17 milhões para 51 milhões de idosos.

O atual modelo é especialmente preocupante para os jovens que entraram no mercado de trabalho nos últimos anos e para as gerações futuras: “As regras atuais de contribuição e benefícios fazem nosso sistema se assemelhar a uma pirâmide financeira, pois um sistema em que os últimos a entrar pagam os benefícios dos mais antigos, com crescentes déficits, irá impor aos mais jovens uma carga insuportável, levando ao seu colapso”.

INICIATIVA PRIVADA

Além da Previdência pública, o deputado Alfredo Kaefer diz que é preciso criar mecanismos para garantir uma Previdência equilibrada para os trabalhadores da iniciativa privada. “Entendo que o melhor antídoto para a encruzilhada demográfica que se aproxima é a implantação de um regime de capitalização, como uma camada adicional ao RGPS”. Para Kaefer, esse modelo aumenta a poupança privada nacional, reduz o custo dos investimentos e contribui para o crescimento do País e a geração de transição.

Reforma não atinge salários até R\$ 5.645

Em meio às discussões sobre a reforma da Previdência, um dos desafios do governo federal tem sido rebater argumentos de quem é contrário às mudanças nas regras para aposentadoria. Em entrevista à rádio Bandeirantes, nessa semana, o presidente Michel Temer afirmou que a reforma não vai atingir as pessoas que recebem o limite máximo estabelecido pelo INSS.

“Para quem ganha até o teto da Previdência Social, que é R\$ 5.645, não tem diferença. Os que ganham além desse valor vão ter que fazer uma Previdência complementar. Não significa que eles não se aposentarem com R\$ 30 mil, R\$ 33 mil. Apenas vão ter que pegar uma parte do que ganham por mês e depositar em

uma conta suplementar para garantir essa aposentadoria”, explicou o presidente.

Temer disse ainda que, se o texto da reforma não for aprovado pelo Congresso Nacional, o setor previdenciário pode falir, o que acarretaria no fim dos benefícios. “Se nós não concertarmos a Previdência, daqui a dois, três anos a Previdência não resiste. Vejam o que aconteceu com o Rio de Janeiro ou o Rio Grande do Norte. Se a União não socorre, não haveria como pagar os aposentados. Houve impossibilidade de pagamento”, lembrou.

Segundo ele, entre outros pontos, a reforma da Previdência pretende equiparar os regimes previdenciários dos servidores públicos aos do INSS.

Segundo a equipe econômica do governo federal, isso vai acabar com privilégios existentes atualmente no setor.

ROMBO PREVIDENCIÁRIO

A Secretaria da Previdência do Ministério da Fazenda apresentou recentemente os números relativos ao setor no ano passado.

De acordo com o balanço, contando os gastos do INSS (Instituto Nacional do Seguro Social) e dos RPPS (Regimes Próprios dos Servidores Públicos) da União, o rombo na Previdência chegou a R\$ 268,79 bilhões.

Ainda segundo a Secretaria, o rombo previdenciário pode alcançar a marca de R\$ 192,84 bilhões em 2018, apenas contando o Regime Geral do INSS.

Informe da redação

editoria e colaboradores

Visita internacional

O prefeito Leonaldo Paranhos recebeu ontem à tarde o embaixador da Palestina no Brasil, Ibrahim Alzeben, e comitiva. A visita foi marcada pelo plantio de um pé de oliveira na Unioeste, campus de Cascavel, e depois eles foram conhecer o Show Rural. Trata-se da primeira visita oficial de um embaixador da Palestina a Cascavel após a criação da embaixada no Brasil em dezembro de 2016.

Audiência pública

O Município de Assis Chateaubriand realiza nesta segunda-feira, no Auditório do Centro de Convenções na prefeitura, a revisão do Plano Diretor. A audiência pública está marcada para começar às 14h e é aberta à participação de toda a comunidade.

Sem prazo

O problema é que o atual plano diretor vence neste ano, por isso é preciso elaborar novo estudo para os próximos dez anos. Para tanto, a prefeitura espera ouvir os próprios moradores sobre o que esperam para a Assis de 2030.

Marco Legal

De acordo com o edital de convocação, a primeira Audiência Pública terá como pauta: Plano Diretor o que é? Marco Legal, Objeto da Revisão, Metodologia, Como eu posso contribuir para a revisão, cronograma, canal de comunicação e debate.

Fim das férias

Tradicionalmente, o recesso parlamentar vai até o fim de janeiro, em Cascavel a Câmara deu uma esticadinha e retoma nesta segunda-feira as sessões. A primeira começa às 9h30, quando serão votadas quatro matérias protocoladas em 2017 e lidas as proposições apresentadas pelos vereadores em janeiro.

Sem férias

Se o plenário ficou vazio, as salas administrativas, os gabinetes e a secretaria tiveram bastante movimento. Tanto que até pedido de abertura de uma CPI já foi protocolado, para investigar supostas irregularidades no pagamento de horas extras a motoristas.

Segurança

Um dos projetos da pauta desta segunda, do vereador Policial Madril (PMB), prevê a criação da Área de Segurança do Complexo Penitenciário de Cascavel, especialmente próximo à PEC e à PIC. A proposta, segundo o

vereador, “visa elevar os níveis de segurança das instituições, bem como dos servidores, apenados e familiares, especialmente nos dias de visita, horário noturno e em situações críticas tais como motins ou rebeliões”.

Agenda cheia

A vitrine do agronegócio também é vitrine política. Na quarta-feira, dois pré-candidatos ao governo do Paraná devem dividir as atenções no Parque Tecnológico Coopavel. Osmar Dias e Ratinho Júnior confirmaram presença no Show Rural.

E a Cida

Oficialmente, a vice-governadora Cida Borghetti, também pré-candidata ao Palácio Iguazu, estará em Cascavel na sexta-feira, quando seu marido, o ministro da Saúde, Ricardo Barros, visita o Show Rural. Barros, inclusive, é o principal articulador da campanha de Cida e a vinda dos dois pode render bem mais do que o simples prestígio à feira do agronegócio.

E o Beto

Pelo menos por parte da imprensa, uma das visitas mais esperadas é a do governador Beto Richa. Ele ainda não confirmou oficialmente se termina seu mandato ou se deixa o governo em abril para concorrer ao Senado. Essa definição muda todo o cenário político estadual. Beto deve estar no Show Rural na terça-feira, ciceroneando o governador de São Paulo, Geraldo Alckmin, pré-candidato pelo PSDB a presidente da República.

Sinais

Dizem que a troca de secretário de Segurança Pública, prevista para esta semana, é um sinal de que Beto deve mesmo concluir seu mandato de governador.

E o Alvaro

Quem também é esperado em Cascavel é o presidencial Alvaro Dias. Tradicionalmente, ele participava da missa campal de abertura, no domingo, mas neste ano ainda não há confirmação oficial da sua presença.

Sem holofotes

Já a senadora petista Gleisi Hoffmann, que também já desfilou pelos jardins do Parque Tecnológico, é presença incerta. Com sua situação política e popular cada vez mais crítica, a senadora não parece muito disposta aos holofotes da crítica imprensa local.

ALTON SANTOS



Uma nova visão de vida e de mundo

A Vitrine Tecnológica de Agroecologia, montada pela Itaipu Binacional e por parceiros no Show Rural 2018, tem 2,6 mil metros quadrados, nos quais funciona uma propriedade agroecológica autossustentável. A Vitrine estará aberta todos os dias do evento, das 8h às 17h. Nesta edição, os técnicos das instituições parceiras do espaço darão ênfase às chamadas PANCs (Plantas Alimentares Não Convencionais). A proposta é ensinar a comunidade a aproveitar melhor essas plantas na alimentação cotidiana. Além de serem economicamente viáveis, possuem propriedades nutricionais importantes à saúde: “Ampliamos a variedade de PANCs neste ano e também trouxemos espécies que crescem espontaneamente nos campos e são encontradas com frequência na região”, explicou o engenheiro agrônomo Ronaldo Pavlak, da Divisão de Ação Ambiental de Itaipu. Há ali uma série de tecnologias e práticas que podem ser apropriadas e utilizadas pelos agricultores para produção de base ecológica. No local, os visitantes podem aprender sobre defensivos alternativos aos químicos e caldas usadas para afastar pragas; ver como é o cultivo no ambiente protegido da estufa de bambu (alternativa mais barata que estufas de materiais convencionais) e onde podem ser cultivados produtos de maior valor agregado como minimelancias e tomatinhos; entender mais sobre as bioconstruções; conhecer sistemas de captação, armazenamento e utilização da água de chuva e até ver como se constrói um aquecedor solar de água com materiais reciclados. Pode-se ainda tirar dúvidas sobre como fazer a transição do sistema convencional para o de base ecológica, representado pela Vitrine. Outros atrativos do espaço são horticultura; fruticultura temperada e tropical; flores tropicais (Heliconiaceae, Zinziberaceae, Costaceae, Cannaceae); criação de abelhas nativas sem ferrão; adubação verde, consórcios e plantas companheiras; forrageiras, banco de proteína e alimentação animal alternativa; homeopatia animal e vegetal; sistema agroflorestal; soja para sistemas de base ecológica; cultivares de feijão; mandioca para mesa e uso na alimentação animal; variedades de milho, de alta qualidade proteica e produtividade; bovinos de leite; compostagem e vermicompostagem; e sistemas de irrigação alternativos: aspersão, microaspersão e gotejamento.

A produção que se sustenta

O Instituto Emater de Cascavel garante: “temos no Show Rural muitas novidades e tecnologias, onde os produtores poderão encontrar opções para aumentar a renda das suas propriedades”.

Com ações voltadas à assistência técnica e à extensão rural, a sustentabilidade se mantém em evidência no foco da diversificação da propriedade, manutenção das famílias no campo e geração de emprego e renda.

Nesta edição do evento, os visitantes poderão visitar áreas como: o barracão do artesanato; um estande denominado “Caminho das águas”; olericultura; área de lavouras; apicultura; fruticultura; pecuária de



Entre as práticas sustentáveis, está a fruticultura

leite; agroindústrias; turismo rural; plantas medicinais; piscicultura, floricultura; agroecologia e um estande denominado “perdição na agricultura”. Todos essencialmente focados em ações ambientalmente corretas.

Além de cursos rápidos a serem realizados na cozinha experimen-

tal. “Mais de 70 técnicos do Instituto Emater estarão à disposição dos visitantes, apresentando as melhores tecnologias, visando a geração de renda e melhorias da qualidade de vida de família rural”, frisou Onóbio Vicente Werner, coordenador da área do Emater no Show Rural.

A erosão tem solução

Além de todas as tecnologias voltadas à diversificação, o Iapar (Instituto Agronômico do Paraná) vai focar em um assunto bastante problemático enfrentado por produtores de toda a região: a conversão de solo.

Serão mostradas em detalhes tecnologias para aprimoramento do plantio direto e a rotação de cultivos com a utilização de adubos verdes e plantas de cobertura, práticas de eficiência comprovada no controle da erosão e na melhoria condição geral dos solos, que possibilitam ganho de produtividade nas lavouras e, conseqüentemente, no aumento da rentabilidade da propriedade.

A aplicação nas lavouras de dejetos de suínos e de cama de aviário, resíduos abundantes na região oeste do Paraná, e a apresentação de opções de plantas para cobertura do solo e adubação verde são os destaques.

coluna Esplanada

POR LEANDRO MAZZINI Twitter @colunaesplanada



Opção da esquerda

Com o ex-presidente Lula da Silva praticamente escanteado das eleições de outubro, a presidenciável Manuela D'Ávila (RS) e o governador do Maranhão, Flávio Dino, articulam nos bastidores para que o PCdoB lidere a “frente de esquerda” para a disputa à Presidência da República. Os comunistas cansaram de ser coadjuvantes do PT. A movimentação de Manuela e Dino é acompanhada com lupa e desconfiança por caciques petistas que, apesar de evitarem falar abertamente, preparam a candidatura do ex-ministro Jaques Wagner como plano B ao Planalto.

Contra-ataque

Centrais do PT começarão a distribuir panfletos com a #brasilprecisadelula. “Na feira, no trabalho, na escola”, diz o secretário de comunicação do partido, Carlos Árabe.

De saída

O ministro da Saúde, Ricardo Barros, não voltará mais ao comando da pasta quando se licenciar para votar a Reforma da Previdência em março.

Fogo no Triplex

Hoje tem “churrasco do triplex”, está no Facebook, com 70 mil confirmações. É a turma que se diz apoiadora de Lula da Silva. Mas será na porta do Ed. Solaris no Guarujá.

Sobe e desce

O janeiro foi um sobe e desce de helicóptero com convidados do deputado federal Ronaldo Carletto (PP-BA), que tem levado amigos do Congresso e empresários para conhecer sua nova mansão: a casa no alto da Pitinga em Arraial D'Ajuda, que comprou por “miseráveis” R\$ 600 mil em leilão judicial.

Casa das Cobras

Mas a casa vale R\$ 35 milhões, segundo relatam amigos da antiga dona, Nora Rabello, herdeira do Banco Rural. O processo do leilão relâmpago é cheio de curiosidades. Foi vendida com todos os móveis. Só uma geladeira custa perto de R\$ 80 mil.

Vergonha

Segue a incompetência do Governo da Bahia na rodovia BA-680, rota de veículos do Centro-Oeste para o Sul baiano. Totalmente esburacada em 50 km, obrigando o tráfego a ficar em 10 km/h. Há três anos o cenário é o mesmo.

Bolada

Olha a bolada que o Governo faturou com a Mega da Vira-

da. O valor arrecadado foi de R\$ 890,9 milhões. Tirando os R\$ 280 milhões pagos, foram para o caixa - e para programas sociais e de esporte - nada menos que R\$ 590 milhões no concurso.

Caiu na folia

Com o imbróglcio envolvendo sua nomeação ao Ministério do Trabalho, Cristiane Brasil virou marchinha de Carnaval. O bloco Órfãos de Brizola marcou desfile para sexta, com o mote “Cai fora Temer e leva a Cristiane Brasil com você”.

Devagar

O Ministério da Saúde ainda enfrenta um forte lobby para impedir a informatização de 100% dos prontuários nas unidades básicas de saúde do País. O ministro Ricardo Barros garante: há dinheiro, mas há dificuldades para implantar o prontuário eletrônico.

Controle

Com o sistema totalmente informatizado, o governo federal terá um controle maior do caminho que os recursos repassados aos municípios percorre. Ações como venda ilegal e desvio de medicamentos e cobranças ilegais por consultas seriam coibidas.

Em memória

O livro “Brizola e eu”, de Jecy Sarmiento e Paulo Peregrino, será lançado no Copa Praia Hotel em junho, mês do aniversário de morte do ex-governador (em 2004).

Cidadania

A Ambev lança o VOA, programa de compartilhamento de conhecimentos em gestão com organizações sociais. Confira no www.programavoa.com.br o processo de seleção.

Na web

Confira o novo site da Coluna e vote na enquete: Você concorda com a condenação de Lula? Visite o www.colunaesplanada.com.br.

Com Luana Lopes, Equipe de DF e SP

www.colunaesplanada.com.br - contato@colunaesplanada.com.br - Caixa Postal 1980 - CEP 70254-970 - Brasília DF



sicredi.com.br

Fazer
Juntos
por **Confiança**

morya.

SAC Sicredi - 0800 724 7220 / Deficientes Auditivos ou de Fala - 0800 724 0525. Ouvidoria Sicredi - 0800 646 2519.

Fazer juntos por você é dar espaço para a sua participação. Aqui, votamos os rumos do negócio e compartilhamos os resultados financeiros. Porque gente que coopera cresce.

| Abra uma conta com a 1ª Instituição Financeira **Cooperativa** do Brasil.



www.lar.ind.br

CAIO

Qualidade e procedência

Ovo é gostoso,
fácil de preparar
e muito saudável.

Se é Lar,
você pode confiar.



Gabriela e Isabela Albuquerque

#REALIZE
www.fag.edu.br



PARABÉNS AOS NOSSOS DOCENTES E
ACADÊMICOS QUE FAZEM DE NOSSA IES

A MELHOR

INSTITUIÇÃO DE ENSINO SUPERIOR PRIVADA DA REGIÃO

CONSULTA PÚBLICA DO RESULTADO **ENADE**.

ÍNDICE GERAL DE CURSOS AVALIADOS PELO MEC DISPONÍVEL NO SITE:

www.emec.mec.gov.br



**CENTRO
UNIVERSITÁRIO**

EU ♥ FAG

Dia Mundial de Combate

Câncer: uma de cada três mortes poderia ser evitada

Cascavel - Neste domingo (4) é celebrado o Dia Mundial de Combate ao Câncer. Nas redes sociais, a data é lembrada por meio da hashtag #WorldCancerDay e o objetivo é conscientizar as pessoas sobre a importância de entender melhor a doença e, dessa forma, manter os exames preventivos em dia e sempre se atentar a sinais que podem auxiliar no diagnóstico precoce do câncer.

Segundo o oncologista e

mastologista Emerson Soares, do Hospital Uopecan de Cascavel, o câncer é uma doença que surge a partir de mutações genéticas. “A mutação surge em uma única célula que passa a se multiplicar indefinidamente por um tempo indeterminado. Depois de algum tempo, isso resulta no aparecimento do tumor que se torna visível, palpável e continua a crescer sempre”, introduz.

Ainda de acordo com o médico, quando o câncer demo-

stra a ser descoberto, a célula que possui essa mutação genética adquire a capacidade de migrar para outros órgãos, o que provoca o espalhamento da doença, conhecido como metástase. “Nesta fase da doença, o tratamento do câncer tem menos chance de sucesso, ou seja, de cura para o paciente”, pontua.

Segundo dados da OMS (Organização Mundial da Saúde) divulgados em 2017, a cada ano, 8,8 milhões de pessoas

morrem de câncer em todo o mundo. Estima-se que um terço dessas mortes poderia ser evitado. Para isso, são necessárias ações de conscientização sobre o câncer e medidas de detecção precoce e tratamento. “Alguns exemplos para se prevenir o câncer são: adotar hábitos saudáveis de alimentação, controlar o peso, praticar atividade física, não fumar, reduzir exposição ao sol e utilizar protetor solar”, enumera o médico.

Sinais e sintomas

Considerando que o câncer pode aparecer em diversas partes do corpo, é comum ouvir pessoas comentando sobre a dificuldade de diagnosticar a doença. Diante dessa realidade, o médico Emerson Soares garante que o melhor a se fazer é conhecer o próprio corpo e, diante de sinais estranhos, procurar um médico. “Os sinais e os sintomas vão variar conforme a localização da doença. De uma forma geral, alguns sintomas podem estar relacionados com surgimento do câncer, mas não são específicos, ou seja, servem como um alerta para se procurar um médico. Como exemplo, podemos citar o surgimento de caroço ou inchaço persistente em qualquer lugar do corpo; mudança recente de manchas na pele; tosse ou rouquidão persistente; mudanças no hábito intestinal com mais de seis semanas de duração; qualquer sangramento anormal pela boca, na urina, nas evacuações ou pela vagina; emagrecimento, fraqueza, e perda de apetite e falta de ar persistente, por mais de três semanas”, exemplifica.

Quando confirmada a existência da doença, o paciente tem à disposição alguns trata-

mentos que, segundo o médico, podem variar de acordo com as condições clínicas de cada um. “Em geral, o trata-

mento para o câncer envolve cirurgia, quimioterapia, imunoterapia e radioterapia. O tratamento depende do tipo

específico de câncer, do momento em que é feito o diagnóstico e das características clínicas do paciente”, destaca.

TESTEMUNHO: HÁ VIDA APÓS O CÂNCER

Ruan Marcos Vicente Morais tem apenas 16 anos e muita história pra contar. E ainda bem que tem. Pois sua vida esteve ameaçada de ser interrompida precocemente. Foi preciso muita luta, determinação e fé. E, claro, ajuda da medicina. Um transplante feito em 2016 lhe garantiu a cura e em maio de 2017 ele ganhava alta e punha fim a um drama que havia começado quatro anos antes. A descoberta da doença foi um susto: “Eu tive alguns episódios de febre e um dia, do nada, minha boca travou. Minha avó achou que não era nada, mas começou a desconfiar quando eu parei de comer porque não conseguia mastigar a comida. Fui ao médico e disseram que era uma anemia profunda, então comecei a tratar a ‘anemia’. Algum tempo depois comecei a ter dor nas articulações e só então, depois de vários exames, é que descobriram que eu tinha mesmo era leucemia. Nesta época eu tinha 11 anos”.

As chances não eram boas, mas havia uma possibilidade: o transplante de medula. A dificuldade, nesses casos, é conseguir a compatibilidade, mas a sorte sorriu a favor do jovem guerreiro. E hoje ele tem a vida toda pela frente. “Em março faz dois anos que fiz o transplante de medula. Minha única restrição hoje é o narguile, que eu gostava bastante, e também nunca vou poder tomar álcool. É difícil ver os outros adolescentes fazendo essas coisas e saber que não posso mais, mas sei que é um sacrifício pelo meu futuro. De tempos em tempos preciso ir até Curitiba para fazer exames de acompanhamento, mas hoje não sinto mais nada, estou completamente curado”.



Após quase cinco anos de luta, Ruan ganha uma nova chance de viver

Uopecan vai às ruas para agendar mamografias

Nesta segunda-feira é celebrado o Dia Nacional da Mamografia. A data visa promover a conscientização sobre a importância de fazer o exame que auxilia na detecção precoce do câncer de mama, uma das principais causas de morte das mulheres brasileiras.

Aproveitando as duas datas, o Hospital Uopecan vai às ruas agendar mamografias sem custo para mulheres acima de 35 anos. O agenda-

mento ocorrerá na segunda-feira, 05/02, no terminal de transbordo Oeste, em Cascavel, das 07h30 às 19h. Em Umuarama, na mesma data, das 08h às 18h, a ação também será realizada na Avenida Paraná, em frente a Panificadora Real, próximo ao Hospital Nossa Senhora Aparecida. Nos dois locais, várias Legionárias da LFCC (Legião Feminina de Combate ao Câncer) estarão realizando o

agendamento e orientando as mulheres sobre a doença.

Para agendar, basta comprovar ter 35 anos ou mais e escolher o melhor horário dentre as opções disponíveis. Em dias normais, a mamografia pode ser agendada gratuitamente para mulheres acima de 35 nos setores de diagnóstico por imagem do Hospital Uopecan. Ações como essa, no entanto, levam o agendamento até a paciente,

facilitando o processo e também o acesso ao exame.

O câncer de mama é a principal causa mundial de morte pela doença na população feminina, principalmente entre 39 e 58 anos. Cerca de 1,4 milhão de casos novos são esperados anualmente em todo o mundo. No Brasil, são estimados mais de 50 mil novos casos por ano.

De acordo com o INCA (Instituto Nacional do Câ-

A celebração do dia mundial

Desde 2005, o dia 4 de fevereiro ganha um apelo especial por ser o Dia Mundial de Combate ao Câncer. Instituída pela UICC (União Internacional para o Controle do Câncer), a campanha tem como objetivo fazer com que as pessoas discutam a doença, procurem entender sobre ela e saibam informações essenciais referentes ao diagnóstico e tratamento.

Segundo o médico Emerson Soares, da Uopecan, a mobilização é extremamente importante para a população. “A partir de campanhas como essa, oferecemos informações sobre a doença e conscientização sobre a importância do diagnóstico precoce que resulta em tratamento mais efetivo e com menor mutilação e maior qualidade de vida”, enfatiza. “Felizmente, considero que a nossa região possui centros de tratamento, como a Uopecan, com profissionais qualificados, além de recursos em equipamentos e medicamentos para atender a população. Além disso, o acesso à consulta com o médico especialista é rápido e, muitas vezes, a biópsia para um diagnóstico do câncer é realizada já na primeira consulta”, finaliza. Para aderir à campanha, o Hospital Uopecan vai lançar posts especiais tanto no Facebook quanto no Instagram que vão fornecer informações importantes sobre o câncer. Para compartilhar, basta procurar por Hospital Uopecan nas redes sociais.

cer), cerca de 70% das mulheres entre 50 e 69 anos têm acesso à mamografia, mas apenas 20% fazem o exame regularmente, conforme indicações médicas. Desta forma, a doença acaba sendo descoberta tardiamente, o que diminui as chances de cura. Quando descoberto precocemente, as chances de cura aumentam para até 98%, podendo evitar também a retirada do seio.

Cooperativismo

Copacol repassa R\$ 58,5 mi em sobras

Cafelândia - Com a participação de mais de 600 cooperados, a diretoria da Copacol apresentou os números de 2017 durante assembleia geral ordinária. Mesmo em um ano de muitas instabilidades econômicas no Brasil, a Copacol apresentou um crescimento de 6,31%, que resultou em um faturamento de R\$ 3,458 bilhões em 2017. Em relação às sobras, foram repassados R\$ 58,5 milhões.

Para acompanhar a prestação de contas, cada associado recebeu um Relatório do Conselho de Administração, com todas as informações contábeis e dos negócios da cooperativa.

Segundo o presidente da Copacol, Valter Pitol, foi um ano desafiador para a cooperativa, principalmente em relação à comercialização da carne de aves. "Sempre pautados com foco na qualidade dos nossos produtos e processos, pas-

samos mais fortes por essas adversidades e ainda conseguimos aumentar as nossas exportações e realizamos investimentos como a inauguração do Laboratório Industrial, a Fábrica de Premix, a nova Fábrica de Rações para Matrizes, além da reestruturação das fábricas de rações em Cafelândia, o início das obras de ampliação do Abatedouro de Aves da Unitá em Uiratã e a conclusão das obras de ampliação do Abatedouro em Nova Aurora para 140 mil peixes por dia, produção que garante a Copacol como a indústria com o maior volume de abate de tilápias da América do Sul", afirma Pitol.

Para presidente do Sistema Ocepar José Roberto Ricken, a Copacol é uma referência em gestão e organização que permite passar por momentos de instabilidades econômicas, aumentando o faturamento e ainda distribuídos sobras sig-



A Copacol apresentou um crescimento de 6,31%, que resultou em um faturamento de R\$ 3,458 bilhões em 2017

nificativas para os seus cooperados.

Segundo o associado de Cafelândia Aquilino Viel, a administração está de parabéns

por repassar esses valores mesmo em um ano difícil como foi 2017. "Agradecemos a nossa diretoria pelo trabalho exemplar na administração da

Copacol, hoje temos orgulho de dizer que fazemos parte de uma Cooperativa de referência para o cooperativismo brasileiro", conclui Viel.

Aulas começam nesta segunda em Assis

Assis Chateaubriand - Os estudantes da rede municipal de Assis Chateaubriand voltam às aulas nesta segunda-feira. Aproximadamente 3,8 mil alunos e 590 profissionais da área da educação ocuparão as 14 escolas e os cinco Centros Municipais de Educação Infantil.

De acordo com a Secretaria de Educação, o Município está cumprindo o que diz a Lei de Diretrizes e Base da Educação, que determina 200 dias letivos e 800 horas de efetivo trabalho escolar. O término do ano letivo 2018 está previsto para 19 de dezembro, prevendo feriados nacionais, municipais, recesso escolar em julho como estabelece a legislação.

"Está tudo preparado. Com muita tranquilidade e principalmente planejamento trabalhamos para deixar tudo pronto, organizado para receber nossos alunos. Queremos desejar a todos um excelente ano letivo", afirmou Fátima Aparecida Sobral.

O Município de Assis Chateaubriand, por meio das Secretarias de Educação e Obras Públicas, investe R\$ 358.900 na reforma da Escola Municipal Nellita Ramos Sabella, no Jardim Progresso.

De acordo com a Secretaria de Educação, devido às obras não terem sido concluídas o ano letivo nesta escola contará com calendário escolar diferenciado, de forma que não cause prejuízo aos alunos, ou seja, as aulas no Nellita não começam segunda-feira.

MATERIAL ESCOLAR

Com o início das aulas, o Município inicia também a entrega dos kits de material escolar. A proposta do prefeito Marcel Micheletto é distribuir



As aulas serão na rede municipal de ensino começam nesta segunda, em Assis

gratuitamente os kits juntamente com os uniformes que já foram adquiridos e estão já à disposição de cada escola aguardando o retorno dos alunos. "Estamos recebendo par-

te do material adquirido e à medida que esses materiais forem chegando estaremos repassando para nossos alunos", declarou a secretária de Educação, Fátima Aparecida Sobral.



VIAJE COM A NORDESTE PARA:
SÃO PAULO - CAMPINAS - RIO DE JANEIRO
FLORIANÓPOLIS - JOINVILLE - BAL. CAMBORIÚ

COMPRE SUA PASSAGEM E PAGUE EM ATÉ 10X SEM JUROS
COM SEU CARTÃO VISA OU MASTER

LIGUE: (45)3226-5231

[CONSULTE OUTROS DESTINOS: 0800 44 2222]

acesse: www.expnordeste.com.br

Agência francesa faz nova missão a Toledo

Toledo - Nesta terça e quarta-feira, a chefe de projetos da Agência Francesa de Desenvolvimento, Laure Schalhli, e o diretor adjunto David Willecomme estarão em Toledo fazendo uma missão técnica visando ao acompanhamento dos projetos e à aplicação dos recursos firmados com o Município. O encontro visa avaliar o avanço do programa.

Com o meio ambiente no centro do programa, fazem parte das ações planejadas para 2018 a realização de 19 projetos, entre eles sistemas de abastecimento de água em propriedades rurais, ampliação programa coleta seletiva "lixo útil" e equipamentos, reforma do Sistema Captação Biogás do Aterro Sanitário, aquisição de aproximadamente 120 contêineres, previsto no Plano de Coleta Seletiva, Viveiro

Municipal e cicloviária.

Conforme a Secretaria de Planejamento, o contrato do Projeto CBR 1031 foi firmado em 31 de julho de 2012. O financiamento de 9,46 milhões de euros foi desembolsado na íntegra, sendo a última liberação realizada em dezembro de 2016. Em agosto de 2017, a execução financeira dos recursos desembolsados pela AFD era de 81%, com alguns atrasos nos componentes gestão de resíduos sólidos, mobilidade urbana e mobilidade sustentável. Após solicitação do município e autorização da AFD e da Cofix, um aditivo ao contrato foi assinado em 15 de dezembro de 2017, adiando a data limite para execução técnica do programa de 12 meses, até 16 de novembro. A última missão de supervisão do projeto ocorreu em março do ano passado.

Obras de 40 moradias são retomadas em Tupãssi

Tupãssi - Acabam de ser retomadas as obras de 40 casas populares de Tupãssi. A estimativa dos técnicos envolvidos é de que os trabalhos, cujo cronograma está 80% concluído, sejam finalizados em cerca de 90 dias.

A volta dos trabalhos é um alento para as famílias futuras proprietárias dos imóveis, que acompanharam uma série do projeto. As principais dificuldades foram os entraves relacionados à regulamentação do programa, recentemente reno-

vadas pelo governo federal, e a desistência da construtora inicialmente contratada para executar as obras.

O grupo que será contemplado pela iniciativa conjunta do poder público com a iniciativa privada é composto por famílias em situação de vulnerabilidade social. Por isso, os imóveis serão repassados sem custos aos novos moradores, que atualmente pagam aluguel ou vivem em condições irregulares em Tupãssi.



Marcos Fernandes vai a Londrina

O cascavelense Marcos Fernandes, da equipe JFS Guinchos, irá disputar o Open do Sul-Brasileiro de Kart, no próximo dia 24; e do Sul-Brasileiro, de 28 a 31 de março, no Kartódromo Luigi Borghesi, em Londrina. Ele irá competir na categoria Sênior A.



O 1º campeão do ano

Felipe Drugovich, paranaense de Maringá, poderá se tornar hoje o primeiro campeão do ano no automobilismo mundial. Ele disputa as duas últimas provas da etapa decisiva do MRF Challenge, em Chennai, na Índia. Ele entra na pista como líder da competição.

Velocross terá decisão hoje em Cafelândia



A largada pode ser determinante para a definição dos vencedores nas provas de velocross

A temporada de velocross começa hoje, em Cafelândia, mas já com decisão. A prova a ser realizada na pista do clube Gotardo será válida pela etapa de encerramento da Copa Oeste Protork do ano passado e pela etapa de abertura da temporada deste ano. A expectativa é da participação de aproximadamente 100 pilotos e de um público superior a 3 mil pessoas.

A programação começa com os treinos oficiais, que vão das 9h às 12h. As provas serão todas à tarde, com 14 baterias. Às 13h30 será dada a largada da categoria VX 3 Especial; às 13h50, VX Iniciantes Especial Força Livre; às 14h10, 230cc Multimarcas; às 14h30, Minimotos; às 14h50, VX 4 Especial; às 15h10, VX Iniciantes Nacional Força Livre; às 15h30, 65cc; às 15h50, VX Nacional; às 16h10, solenidade de premiação da primeira parte; às 16h40, VX

Amador Nacional Força Livre; às 17h, VX 2; às 17h20, VX 3 Nacional; às 17h40, VX Intermediária Especial Força Livre; às 18h, Júnior/230cc; às 18h20, VX Pró; às 18h40, solenidade de premiação da segunda parte.

A prova de decisiva de Cafelândia tem promoção e organização da MZ Sports, supervisão da Federação Paranaense de Motociclismo e apoio da Prefeitura de Cafelândia.

➔ Fórmula 1

A Liberty Media, dona dos direitos comerciais da Fórmula 1, está atirando para todos os lados, na tentativa de fazer com que a categoria atraia mais público. Proibiu as Grid Girls e mudou o horário de muitos GPs disputados na Europa. Mas de nada adiantará se as corridas continuarem chatas e sem competitividade. É preciso mais disputas, ultrapassagens para que desperte o interesse do público.

➔ Calendários

O calendário de praticamente todas as categorias do automobilismo brasileiro estarão definidos nesta semana, possibilitando os pilotos a elaborarem o planejamento para a temporada deste ano. Um dos certames que deverão ter o calendário só no fim do mês é o Brasileiro de Turismo 1.6.

➔ Porsche Cup

As inscrições para participar o Junior Program no Brasil, programa de formação de novos competidores da Porsche Carrera Cup no País, chegaram ao fim na última quarta-feira. Agora, a disputa entra em sua reta final. A procura foi grande por uma vaga entre os 12 competidores que serão selecionados para a segunda fase. Mais de 150 pilotos, de diversas regiões brasileiras, entraram em contato com a categoria e mostraram interesse em participar da seleção. Entre eles, 40 formalizaram suas inscrições, inclusive com algumas mulheres, e seguem com o sonho de participar o maior campeonato sul-americano de Gran Turismo.

Lorenzo Massaro continua na Marcas B

Quinto colocado no ano passado, quando somou 102 pontos, Lorenzo Massaro continu-

ará na categoria Marcas B no Campeonato Metropolitano de Marcas deste ano. Sua expectativa é brigar pelo título e ser uma das expressões da Cascavel de Ouro, que está marcada para o dia 18 de novembro.

Lorenzo explica que continuará com o preparador Cláudio Deitos e com isso poderá dar sequência ao trabalho do ano passado, quando seu carro teve boa evolução. "Será uma temporada disputadíssima. Será possível que muitos pilotos de outros estados venham disputar nosso campeonato, pensando na Cascavel de Ouro. Estamos preparados e confiantes em um ano de bons resultados", acentua Lorenzo.



Lorenzo Massaro será um dos postulantes ao título do da categoria Marcas B no Metropolitano de Cascavel deste ano

Casas Brasil
Confecções, Cama
Mesa e Banho

Charme para
você e conforto
para sua família

Toledo
Rua Barão do
Rio Branco, 1.132
Fone (45) 3277-1923

Assis Chateaubriand
Av. Tupãssi, 2.547
Fone (45) 3528-6456

PRO TORK
RACING DEVELOPMENT

**Velocross
Decisão**

Dia 04 de fevereiro - Cafelândia

MZ SPORTS
COMPETIÇÕES & EVENTOS

Damian
Auto Center

A primeira loja de pneus
de Cascavel

- ALINHAMENTO
- BALANCEAMENTO

(NO LOCAL)

Revendedor autorizado Trava Carneiro

Av. Brasil, 4518 - Fone (45) 3223-6363
Cascavel - PR

DRUGOVICH
PEÇAS PARA CAMINHÕES E ÔNIBUS

CASCADEL-PR
(45) 3411-8000
Rua Estados Unidos, 537

Conheça as
demais lojas
drugovich.com.br

Qualidade em primeiro lugar

**GUINDASTE
JFS**

Manuseio, transporte, manutenção
e içamento de cargas

Rua Corbélia, 1.140 - Bairro Perólo
Fone (45) 3227-6402 - Cascavel - PR
E-mail: comercial@jfsguindastes.com.br

Panorâmica
Imaginologia Odontológica

Serviços de Radiologia
Tomografia Computadorizada
Documentação Odontológica

Rua Antonina nº 1971 - Cascavel PR
45 3224 5662

www.panoramica-raiosx.com.br

**Duas pizzas
Grandes**

R\$ 53,90

Furnas

WhatsApp - 99910-6919 No Balcão
Fone:(45) 3226-0123 Avenida Tancredo Neves 1166

Paranaense

Toledo EC quer pontuar diante do Paraná Clube

Toledo - O Paranaense de Futebol chega à sua 4ª rodada neste domingo com todos os jogos marcados para as 17h. Região do interior que tem mais representantes no campeonato, o Oeste terá apenas o Toledo atuando diante de seu torcedor. O desafio é contra o Paraná Clube, no Estádio 14 de Dezembro.

Para o Porco, é o retorno para casa depois de dois jogos como visitante e de uma roda-

da que foi a única na qual não pontuou no Estadual. Os comandados do técnico Paulo Baier vêm de derrota para o Maringá, mas antes haviam empatado em Foz do Iguaçu e vencido em casa o FC Cascavel. Desta vez, enfrentam um adversário que busca os primeiros três pontos na competição.

“O elenco está bem motivado, apesar da derrota do último jogo. Levantamos o astral e estamos todos mu-

to motivados, pois jogamos em casa depois de duas rodadas como visitante. Sabemos que do outro lado terá um time da Série A, com uma camisa pesada no Paraná e que será um jogo difícil, complicado, mas que podemos vencer”, diz o técnico Paulo Baier, que se acostumou a enfrentar o Paraná Clube como jogador, quando vestia a camisa do Atlético-PR.

Para o compromisso de hoje,

o treinador tem todo o elenco à disposição. “Alguns voltaram de contusão, o que nos permite optar pela melhor escalação. Acompanhei os jogos deles. Sabemos que iremos enfrentar um time que não vem bom momento, mas que tem um treinador muito capaz, que, inclusive, foi meu treinador. Sei da capacidade dele, vai ser desafio bastante pesado para nós”, finaliza Paulo Baier.

ATLETIBA | Coxa e Furacão fazem clássico que pode ser o único do ano



Tradicional duelo que chega ao confronto de número 375 neste domingo, Coritiba x Atlético ganha um ingrediente a mais neste domingo, às 17h, pela 4ª rodada do Paranaense: pode ser o único jogo marcado, uma vez que o Coxa disputará a Série B neste ano e não enfrentará o Furacão na Taça Caio Júnior, a segunda metade do Estadual. Assim, um possível novo encontro ocorrerá apenas nas semifinais dos turnos ou do próprio campeonato. Há ainda a chance de se enfrentarem na Copa do Brasil, mas de certo mesmo este é o único Atletiba do ano. Em campo, o Coritiba poupará atletas para o jogo de quarta-feira no Piauí, pela Copa do Brasil - caso do centroavante Kleber (foto). Já o Atlético segue com sua equipe alternativa.

Palmeiras x Santos é destaque no Paulista

São Paulo - Aberta ontem, a 5ª rodada do Campeonato Paulista terá como destaque o clássico entre Palmeiras e Santos, às 17h deste domingo no Allianz Parque.

O duelo atrairá os holofotes particularmente ao meia Lucas Lima, que agora palmeirense reencontra sua ex-equipe. Sua saída da Vila Belmiro foi má digerida por diretoria e torcedores. Antes alvo de xingamento e perseguição de palmeirenses enquanto atuava no Santos, o agora “vira casaca” é perseguido pelos santistas.

Em campo, Roger Macha-

do dará oportunidade ao colombiano Miguel Borja dentre os titulares do Verdão. Ele arma a equipe, única com 100% de aproveitamento no campeonato, com: Jailson; Marcos Rocha, Antônio Carlos, Thiago Martins e Victor Luís; Felipe Melo, Tchê Tchê e Lucas Lima; Dudu, Willian e Borja.

Já o Santos de Jair Ventura terá Eduardo Sasha como novidade no time titular e Gabigol dentre os reservas. O Peixe irá a campo com: Vanderlei; Daniel Guedes, Luiz Felipe, David Braz e Caju; Alison, Renato e Vecchio; Arthur Gomes, Copete e Eduardo Sasha.

FC Cascavel faz terceiro jogo fora

Cascavel - Equipe que por enquanto mais viajou do que parou em casa no campeonato, o FC Cascavel desafia o União neste domingo, pela 4ª rodada do Paranaense de Futebol. O jogo está marcado para as 17h, no Estádio Anilado, em Francisco Beltrão.

Será o segundo jogo seguido como visitante para a equipe cascavelense, que no último domingo jogou em Paranaçu e ficou no empate por 2 a 2 com o Rio Branco. Antes, havia sido derrotado em Toledo e atuado diante de sua torcida apenas contra o Prudentópolis, o qual venceu.

Para a partida de hoje, o técnico Milton do Ó deve modificar a equipe em relação à última rodada. Isso se o za-

gueiro Júnior Fell não se recuperar a tempo. Ele sentiu um desconforto muscular antes do treino de sexta-feira e deu lugar a Felipe na atividade, mas mesmo assim viajou para Beltrão.

Já as novidades podem ficar por conta de Elivelton na lateral esquerda, no lugar de Prates, de Afonso no lugar de Alef no ataque, e o retorno de Dinelson no meio de campo. Essas mudanças foram testadas pelo treinador durante a semana.

No União de Ivair Cenci, o clima é sinal de alerta ligado, após duas derrotas seguidas. Nesta semana, o atacante Tiago Maringá foi dispensado pela diretoria e o veterano volante Wellington Monteiro pediu pra deixar o elenco beltronense.

TOCAM NESTE			
PARANAENSE			
17h	Rio Branco	x	Foz do Iguaçu
17h	Toledo	x	Paraná Clube
17h	Londrina	x	Cianorte
17h	Coritiba	x	Atlético
17h	União	x	FC Cascavel
17h	Prudentópolis	x	Maringá
PAULISTA			
17h	Palmeiras	x	Santos
19h30	Novorizontino	x	Corinthians
19h30	São Caetano	x	Mirassol
CARIOCA			
17h	Vasco	x	Volta Redonda
17h	Nova Iguaçu	x	Flamengo
17h	Cabofriense	x	Bangu
GAÚCHO			
17h	B. de Pelotas	x	Internacional
18h	Caxias	x	São José
18h	Veranópolis	x	São Luiz
CEARENSE			
17h	Maranguape	x	Uniclinic
17h	Floresta	x	Ferroviário
17h	G. de Juazeiro	x	Tiradentes
18h	Fortaleza	x	Ceará
BAIANO			
17h	Jacobina	x	Bahia
17h	Jacupense	x	Atlântico
17h	Vitória	x	Bahia de Feira
17h	V. da Conquista	x	Juazeirense
17h	Fluminense	x	Jequié
MINEIRO			
16h	Villa Nova	x	Tupi
16h	Patrocinense	x	Democrata
17h	Cruzeiro	x	América
17h	Caldense	x	Boa Esporte
18h30	URT	x	Atlético
ALEMÃO			
12h30	Augsburg	x	E. Frankfurt
18h	Hamburgo	x	Hannover 96
INGLÊS			
12h15	Crystal Palace	x	Newcastle
14h30	Liverpool	x	Tottenham
FRANCÊS			
12h	Rennes	x	Guingamp
14h	Caen	x	Nantes
18h	Mônaco	x	Lyon
ITALIANO			
9h30	Hellas Verona	x	Roma
12h	Atalanta	x	Chievo
12h	Bologna	x	Fiorentina
12h	Cagliari	x	Spal
12h	Juventus	x	Sassuolo
12h	Udinese	x	Milan
17h45	Benevento	x	Napoli
ESPAÑHOL			
9h	Getafe	x	Leganés
13h15	Espanyol	x	Barcelona
18h30	Girona	x	Athletic Bilbao
17h45	At. de Madri	x	Valencia

PREVISÃO DO TEMPO

CASCATEL

Domingo 04/02/2018: Poucas nuvens

Segunda 05/02/2018: Poucas nuvens

Terça 05/02/2018: Poucas nuvens

Maringá max 31 min 19	Londrina max 29 min 16
Cascavel max 30 min 17	Curitiba max 25 min 14
Foz do Iguaçu max 33 min 20	Paranaguá max 28 min 19

CRESCENTE 23/02/05:09 | CHEIA 01/03/21:51 | MINGUANTE 07/02/13:53 | NUA 15/02/19:05

Loterias CAIXA

NOSSOS RESULTADOS SÃO INFORMATIVOS E NÃO SUBSTITUEM OS RESULTADOS OFICIAIS.

FEDERAL concurso 5255	DUPLA SENA concurso 1750	LOTOMANIA concurso 1836
1º prêmio 39.332 2º prêmio 01.637 3º prêmio 18.091 4º prêmio 14.028 5º prêmio 51.099	1º sorteio 14 18 20 28 31 38 2º sorteio 02 08 30 42 43 49	08 10 15 19 23 26 27 39 41 56 59 63 66 68 78 79 90 93 95 98
QUINA concurso 4595	LOTOFÁCIL concurso 1619	TIMEMANIA concurso 1138
19 61 65 77 80	04 05 07 08 10 11 13 15 16 17 18	01 06 16 21 23 39 41
MEGASENA concurso 2009	01 37 44 46 48 50 21 22 24 25 TIME DO MOTO CLUBMA	

Vestibular 2018

 Modalidade
Presencial

 Modalidade
Semipresencial

MÓDULO II

INSCRIÇÕES ABERTAS
PROVA DE REDAÇÃO: 21/02/2018

A escolha certa

vestibular.unipar.br



TV TUDO

Especial

A ESPN iniciou as gravações da série especial "Campo de Batalha", que vai mostrar a relação das Copas do Mundo com a Guerra Fria e o choque ideológico entre capitalismo e socialismo.

O programa, ainda sem data de estreia, terá apresentação de João Barone, baterista dos Paralamas do Sucesso e especialista em guerras.

Ficha

"Campo de Batalha" leva roteiro de Wagner Patti, direção de Fabiano Maciel e produção da Ocean Films. Serão quatro episódios que exibirão os reflexos da batalha ideológica dentro dos campos de futebol, passando pelas Copas de 1950 (Guerra da Coreia), 1962 (Crise dos Mísseis de Cuba), 1970 (Guerra do Vietnã) e 1982 (Guerra das Malvinas).

Rumores

Até pouco tempo, rolou forte comentário no mercado sobre desejo do Grupo Fox em deixar a série "The Walking Dead" somente no premium, a fim de aumentar sua base de assinantes. Um assunto novamente em questão... Oficialmente, a informação é que a série retomará exibição, simultaneamente, tanto no Fox quanto no premium, em 25 de fevereiro. Vamos ver o que acontece a partir daí.

Primeira etapa

Bianca Paiva foi a escolhida para fazer a fase adolescente de Edna Macedo, irmã de Edir Macedo, no filme "Nada a Perder" que chega aos cinemas em 29 de março. A jovem tem passagens por "Patrulha Salvadora" e "Chiquititas", no SBT, e "Escrava Mãe", na Record. Logo depois, quem assume o papel é a atriz Larissa Ferrara.

Anote

O elenco da Record, em todos os seus setores, irá com força máxima às (pré) e (estreias) de "Nada a Perder". A mobilização promete ser intensa.

Bandidão

Moacyr Franco vai fazer o Amorim, chefe de uma quadrilha que rouba petróleo, na minissérie "Ilha de Ferro". Gravando.

Reta final (1)

O diretor Jayme Monjardim até cogitou a possibilidade de gravar cenas finais de "Tempo de Amar" em Portugal. Porém, tudo indica que o trabalho será feito por aqui mesmo, usando planos que foram enviados pela cinemateca portuguesa.

Reta final (2)

"Tempo de Amar" que se prepara para receber novas participações especiais: Claudia Matarazzo (especialista em etiqueta) e Luiz Guilherme. No caso do ator, seu último trabalho na Globo foi "A Lua me Disse" (2005).

Pronta pra outra

Depois de "Pega Pega", Nanda Costa circula pelos Estúdios Globo com novo cabelo, mais curto. Está fazendo prova de roupa para iniciar trabalho em "Segundo Sol", a próxima das 21h.

Canal 1

Com Marina no elenco, Globo marca início de gravações de O Sétimo Guardião

Se ainda havia alguma dúvida em relação à próxima novela de Aguinaldo Silva na Globo, "O Sétimo Guardião", por tudo o que se noticiou, agora não existe mais. Os atores reservados para o elenco estão sendo avisados oficialmente que as gravações terão início em 6 de agosto. Um alerta necessário, até para evitar que se envolvam em outros trabalhos, como cinema e teatro, ou mesmo viagens no período.

A estreia está prevista para 12 de novembro, após "Segundo Sol", de João Emanuel Carneiro, que é a substituta de "O Outro Lado do Paraíso".

Neste projeto, Aguinaldo voltará a trabalhar com o diretor Rogério Gomes, repetindo a parceria vitoriosa de "Império" – eles conquistaram o Emmy Internacional na categoria melhor novela.

Cauã Reymond, Marina Ruy Barbosa, Lília Cabral, Marcello Serrado, Renata Sorrah, Luana Piovani e Viviane Araújo são alguns nomes convidados para o elenco, e existe ainda a expectativa de contar com Caio Castro, caso ele interrompa seu projeto de férias.

As gravações acontecerão no Rio e em Minas Gerais, retratando uma fictícia cidade onde tudo pode acontecer e a eterna luta entre o bem e o mal. Será a volta do autor ao gênero realismo fantástico que ele domina como ninguém. Por fim, a Globo deverá montar um esquema especial para Marina Ruy Barbosa, porque o fim de uma, "Deus Salve o Rei" estará praticamente colado no início de preparação de outra. A atriz quer muito estar nesse projeto.



A amargurada governanta

Tammy Di Calafiori como Fani, a amargurada governanta da misteriosa Mansão do Parque, em "Orgulho e Paixão". É a próxima das seis na Globo.

bate-rebate

❖ Segundo o Telecine, no último dia 27, o canal atingiu a liderança da TV paga com a estreia de "Um Tio Quase Perfeito", com Marcus Majella.

❖ Existe um desejo na Record em fixar o Robson Balleiro, ex-Mion, no programa da Sabrina...

❖ ...Por enquanto, ele tem feito apenas participações...

❖ ...Sabrina que estará em novo horário, 22h15, a partir do dia 17.

❖ A Record trabalha em novo cenário para a temporada 2018 do Rodrigo Faro...

❖ ...O programa segue sob a direção de Aline Alonso e Diego de Oliveira.

❖ Band precisa mesmo voltar suas atenções (também) para as noites de domingo...

❖ ...Porque o "Encrenca" e João Kleber, na Rede TV!, começam a se distanciar.

❖ GNT confirma para março a estreia do "Que Maravilha", com participação de dez celebridades...

❖ ...Entre elas, Felipe Folgosi, Duda Nagle e Sílvia Pfeifer.

c'est fini

Mesmo com uma grande torcida, Laura Ferreira não deverá voltar à bancada do "Café com Jornal", na Band.

A ordem é seguir o trajeto da meteorologia, no próprio programa e nos demais informativos.

Uma volta nesta altura do campeonato poderia ser reconhecida como erro. De qualquer forma, na TV, quase tudo pode acontecer...

Então é isso. Mas amanhã tem mais. Tchau!

SEXO É VIDA

A DIFICULDADE DE EREÇÃO E A EJACULAÇÃO PRECOCE TÊM TRATAMENTO MÉDICO.

A VIDA NÃO ESPERA. AGENDE UMA CONSULTA.

SIGILO ABSOLUTO. DIAGNÓSTICO EM UMA AVALIAÇÃO MÉDICA.

LIGUE AGORA: **0800 205 1900**

BOSTON MEDICAL GROUP

Responsável Técnico: Dr. Reginaldo Seleti - CRM: 8869



Rotary em Ação

B2 - O Paraná Domingo, 04/02/2018

Colunista: Mari Decker Cargin
Email: companheiramarli@hotmail.com



Rotary Club de Cascavel Primavera completa 27 anos de fundação e recupera nascentes

Pertencendo ao Distrito 4640, fundado em 23/01/1991, na gestão do governador médico Francois Barbosa Diniz (Ubiratã) Rotary Club Primavera, atualmente dirigido por Carlos Bonamigo Júnior, é composto por 27 associados mais dez associados oriundos do Rotaract.

Tendo como primeiro presidente, Elio Facin da Silva, tem como característica a permanência de fundadores ainda atuantes como Antonio Assakura, Sergio Menonli, Vicente de Paula, Sergio Grapegia, Darci Neves de Cristo, Valter Arrotéia, Zelio Zys, Jorge Pedro Pagliari, entre outros.

O Rotary Primavera, entre

outros projetos, tem se dedicado a recuperar áreas de preservação permanente de nascentes, localizadas em área rural ou urbanas de rios que abastecem Cascavel.

Para que esse projeto seja realizado estão sendo dedicadas várias horas de trabalho voluntário dos companheiros rotarianos e a aquisição do material para execução sendo recursos do próprio club.

São fabricadas caixas com saídas de água por meio de tubos plásticos, fortalecendo a qualidade e volume da água potável, bem como o plantio de árvores nativas e frutíferas nas proximidades das nascentes e fazendo cercado com arame ovalado para melhor preserva-

ção do meio ambiente do local.

Uma das fontes revitalizadas está na Rua Salgado Filho, esquina com a Rua Sete de Setembro (próximo à Escola Municipal Nicanor Schumacher), inaugurada na visita do governador Eduardo Toshimitsu, no dia 14 de dezembro de 2017.

Nesta etapa serão revitalizadas 15 nascentes ao todo. Lembrando que Marcos Nogueira é nosso colaborador no local das nascentes.

Seja a inspiração!

É hora de agir e proteger a água! Água é vida!

Devemos conservar a beleza da natureza para que as futuras gerações tenham a oportunidade de conhecê-la.



O governador Edegar e a esposa Olga Bhene, representante do Distrito 4640 para votações no Conselho de Legislação



Conselho de Resolução de 2017 do Rotary International - Relatório das Deliberações - 15 de outubro a 15 de novembro de 2017

Caros rotarianos: O Conselho de Resolução (COR) foi realizado pela internet entre 15 de outubro e 15 de novembro. De acordo com a Seção 9.150.2., do Regimento Interno do RI, temos que divulgar os resultados do COR. No total, 38 propostas de resolução foram encaminhadas ao COR, o qual aprovou 17. Dessas, 15 eram recomendações ao Conselho Diretor do RI e duas eram recomendações ao

Conselho de Curadores da Fundação. Os referidos Conselhos analisarão as recomendações em suas próximas reuniões. Envie quaisquer dúvidas ou comentários para council_services@rotary.org.

A título de informação, o prazo para entregar propostas ao próximo Conselho de Resolução é 30 de junho de 2018.

Atenciosamente, John Hewko, secretário-geral.

DELIBERAÇÕES

Considerando-se o acima recebido e que são 38 deliberações, estaremos divulgando-as a cada domingo nesta página.



Associados: Antonio Assakura, Carlos Bonamigo (presidente), Valter Arrotéia, Celio Zys, o governador Eduardo Toshimitsu e Jorge Pagliari



Maria Helena Wagner com André Alves de Deus e Genésio Bortoli; aniversariantes da semana

4º BAILE DO CHOPP
10/02
SALÃO PAROQUIAL SANTA TERESA D'AVILA
SANTA TEREZA DO OESTE - PR

REALIZAÇÃO: **Rotary** Santa Tereza do Oeste

ANIMAÇÃO: **MONTE CARLO**

Apelo: **Sicredi SICOOB**

Informações e Ingressos: Lanna Pizza (45)3231-1818 (45) 99962-7132 / 99911-8949

VISION

PALAVRAS

Dentro de você existia um outro você que se perdeu um dia. Talvez na data do seu primeiro compromisso, ou quando você teve medo, ou ele foi se perdendo enquanto você crescia. Acontece que este outro você não teria tantas obrigações nem tantos prazos nem tanta pressa. Ele teria dito não quando você disse sim. Mesmo assim, ele ainda é você e vive em algum lugar aí dentro, calado, perdido. Mas se você o chamar, ele volta.

Coluna Social

By Tania Moraes

social@oparana.com.br



Trio de belas: Gisele Pimenta, Juliana Andrade e Denize Sperafico

FELICIDADES!!!!

Antenor Schimcariol, Fernanda Baldi, Paulo Veríssimo, Rodrigo Alexandre Santini, Elcio Machado, Luciano Damasceno e Souza, Valmor Luiz Colpani, Ronaldo Julio, André Sobreira, Paulo Henrique Gonçalves, Nani Nath e Jessica Souza.

E amanhã: Cristiane Severino, Gisselda Frizzo Tonial, Andressa Zanon, Neudi Zenatti, Marcão Callescura, Dela Lima, Sandro Luís Viapiana, Marlene Gomes, Christopher Longhi, Andréa Bessani, Cezar Oliveira, Janaina Fernanda Zanchett, Zaki Samir, Diego Krüger, Monise Polo, Bruna Ribeiro, Marines Velasco e Márcia Pereira.



Estreando seus 15 anos, Isabela de Lara Popiolski



Renata Schwerz...
Uau!

Inauguração

A Boutique Eterna Joias está de casa nova e convida a todos para a inauguração nesta segunda-feira, das 9h às 18h. Com espaço mais amplo e moderno, o cliente será recepcionado com coquetel e promoções especiais. Dá uma passadinha lá: Rua Rio Grande do Sul, 880, Shopping Gralha Azul, Sala 06, bem no Centro de Cascavel.

PLASTIVEL
 Indústria de Plásticos Cascavel Ltda
 Sacos, Sacolas, Filmes Técnicos,
 Embalagens Plásticas Personalizadas.
Fone/Fax:
 45.3038-4358 / 3035-4360
 9969 4414
 www.plastivel.com.br
BR 277 KM 596
Cascavel - Paraná

Belos cavalos

A terra vai tremer em Guaíra. Começa hoje e segue até sexta-feira o Circuito de Três Tambores. O evento visa mostrar quem são os melhores cavaleiros e as melhores amazonas. Controle, técnica, beleza e adrenalina são os destaques do esporte.



Daiana Kolcinski e Fabio Tonetto protagonizaram elegante casamento no Parthenon Eventos Cascavel

Dica Dr. Romeu Tolentino I

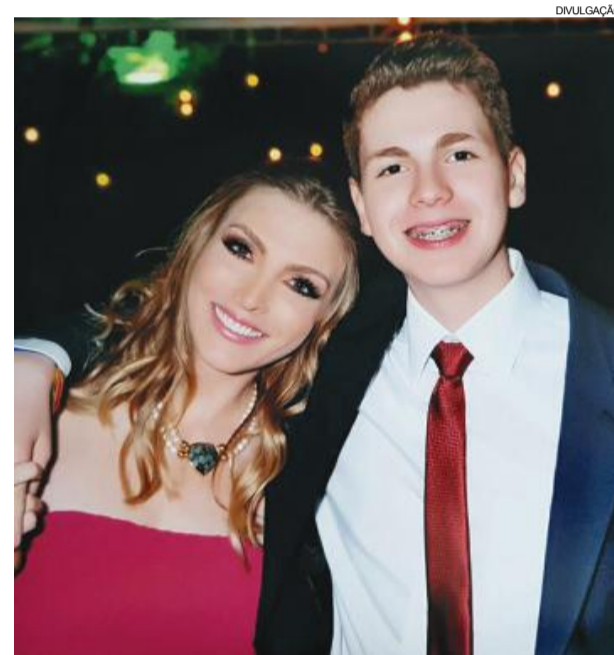
Glaucoma - Aumento da pressão do olho: É uma doença ocular silenciosa; tem característica genética: os mais comuns são 1- Glaucoma congênito e 2- Glaucoma crônico simples; que é a forma mais comum; 3- Glaucoma agudo; ocorre o aumento da pressão abruptamente e urgência em oftalmologia; se não tratar em 12 horas a pessoa fica cega.

Dica Dr. Romeu Tolentino II

O diagnóstico se faz medindo a pressão do olho em todas as pessoas acima de 30 anos; em caso de suspeita, faz-se a triagem através de exames específicos (curva de pressão: campimetria estereofoto de papila); feito o diagnóstico, trata-se com colírios durante toda a vida; caso não abaixe a pressão, faz cirurgia.

Dica Dr. Romeu Tolentino III

O glaucoma congênito é cirúrgico já nos primeiros meses de vida e o prognóstico visual é reservado. É necessário fazer um rastreamento em todos os descendentes para avaliar possíveis casos



George Muffato Pompeu e Camille Bresolin Pompeu

Previna-se!

Nesta segunda-feira é celebrado o Dia Nacional da Mamografia. O Hospital Uopecan vai às ruas para agendar mamografias sem custo para mulheres acima de 35 anos. Vá até o Terminal Oeste, em Cascavel, das 7h30 às 19h, e agende a sua. A prevenção é a maior prova de amor!



Marilene Zenatti, Luiza Zenatti Fadanelli e Salazar Barreiros Júnior na inauguração da Pizzaria Quinta da Oliva na Terra das Cataratas

EDUCAÇÃO A DISTÂNCIA

VESTIBULAR EAD2018

CONECTADA COM O SEU FUTURO

0800 600 4448
www.unipar.br



MENSALIDADES A PARTIR DE **R\$159***
INSCREVA-SE JÁ!



Família Portrait

Sophie Pegoraro e o irmão Enzo, fotografados por Vera e Grasi



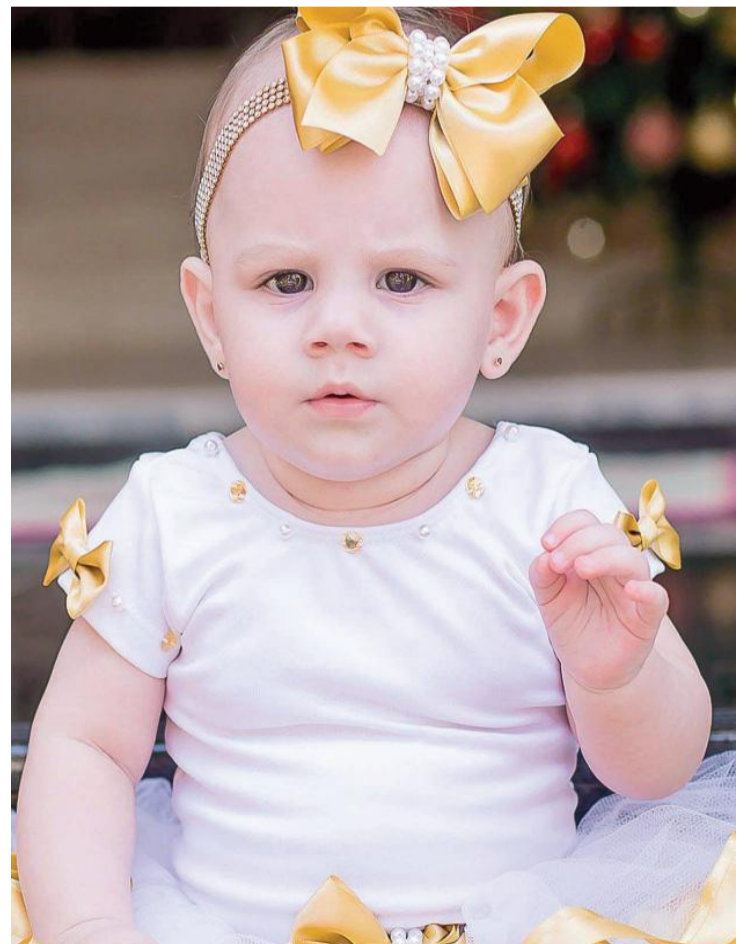
Antony, comemorando o terceiro ano de vida, acompanhado da mamãe Iliziane e do papai Adelar



DONA CHICA FOTOGRAFIA



Príncipe Davi, fotografado por Rosemeiry Zanetti



A princesa Paola, fotografada por Carina Dias e Juci Ferrari

POSTA DE TILÁPIA COPACOL COM VELOUTÉ DE CACHAÇA

Ingredientes:

Para o Peixe:

1 kg de Posta de Tilápia COPACOL
Sal e pimenta-do-reino a gosto
1/2 xícara de chá de azeite de oliva

Para o Velouté de Cachaça:

3 colheres de sopa de manteiga sem sal
3 colheres de sopa de cebola picada
4 colheres de sopa de farinha de trigo
1/2 xícara de chá de cachaça
2 tabletes de caldo de peixe diluídos em 3 xícaras de água
1/4 de xícara de creme de leite fresco
1 colher de sopa de folhas de funcho frescas picadas
Sal e pimenta-do-reino a gosto
Pimenta rosa para decorar
Acompanhamento - Purê de mandioquinha:
500 g de mandioquinha cozida sem casca
3 colheres de sopa de manteiga sem sal
1/2 xícara de leite quente
1/2 xícara de salsa picada
Sal e pimenta-do-reino a gosto

Modo de Preparo:

Para o peixe:

Em uma assadeira, tempere o peixe com sal, pimenta e azeite de oliva, leve ao forno preaquecido a 180 C por aproximadamente 20 minutos, ou



até que esteja assado.

Para o velouté de Cachaça:

Em uma frigideira, derreta a manteiga e doure a cebola. Acrescente a farinha de trigo e vá mexendo com um fuê até que vire uma massa. Acrescente a cachaça e flambe*. Sem parar de mexer,

junte o caldo de peixe e o creme de leite fresco. Retire do fogo e adicione as folhas de funcho, tempere com sal e pimenta.

*Para flambar, incline ligeiramente a frigideira em direção à chama do fogão. Quando o líquido se aproximar da cha-

ma, vai pegar fogo.

Para o purê:

Em uma tigela, coloque a mandioquinha cozida, o leite, a manteiga, a salsa, o sal e a pimenta e amasse tudo muito bem formando um purê.

Montagem do prato:

Monte em um prato, uma colher grande de purê de mandioquinha, coloque duas postas de tilápia sobre o purê e uma quantidade generosa do velouté. Salpique pimenta rosa e sirva quente.

Rendimento 3 porções
Tempo de preparo: 50 minutos



PROMOÇÃO

Toda linha de aparelhos auditivos até **40%** de desconto, enquanto durar o estoque

ESQUEÇA AS PILHAS!

Acabamos de lançar a última novidade em aparelhos auditivos

Cellion Primax!

O Cellion é recarregável e dispensa a troca de baterias, proporcionando 24h de uso com uma única recarga.

Aparelho auditivo resistente à água, suor (oleosidade da pele), umidade e poeira.

Indicado para o tratamento do zumbido, e para quem possui dificuldade para entender em ambientes ruidosos

Aproveite o crédito acessibilidade Banco do Brasil com taxa de 0,4% em até 60 meses! Quer saber como? Entre em contato!

SIMULAÇÃO

Valor emprestado	48 prestações	CET (a.m.)	60 prestações	CET (a.m.)
R\$ 3.000,00	R\$ 71,62	0,47%	R\$ 59,18	0,47%
R\$ 5.000,00	R\$ 119,36	0,47%	R\$ 98,63	0,47%

signia
Life sounds brilliant.

Aparelhos Auditivos
SIEMENS

AUDIOART
SOLUÇÕES AUDITIVAS

Cascavel:
(45) 4100-1111 / 99911-3434
Rua Curitiba, 319, Centro
(próx. ao Hospital Policlínica)

Marechal Cândido Rondon:
(45) 99848-3363
Rua 22 Abril, 520

São Miguel do Iguaçu.
Tel. (45) 3565 2364
Clínica Cedit
Rua Santa Catarina, 227

Paulistas tentam asfixiar o Paraná

Ao arrematar a mão de obra escrava regional, causam crise de alimentos e bloqueiam a criação da Província

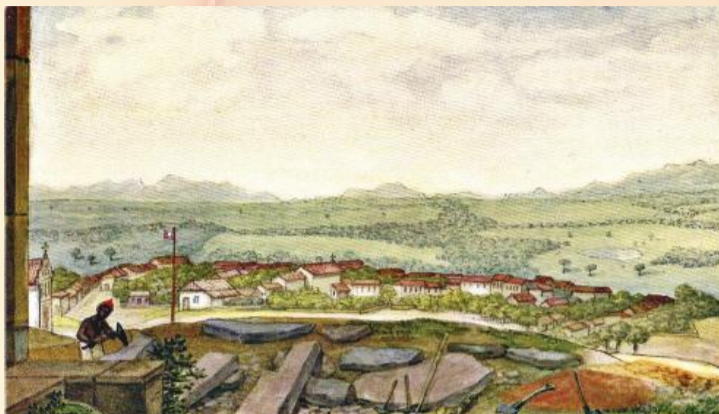
Não foi fácil o período que antecedeu a criação do Paraná, que depois de 130 anos de luta por autonomia passou em 1853 da condição de 10ª Comarca de São Paulo a uma Província independente. Desde 1842, quando o projeto de criação foi finalmente apresentado, os líderes paulistas tentavam asfixiar no parlamento nacional os esforços políticos pela emancipação, apesar da simpatia (e compromisso) do imperador Pedro II.

A economia regional se limitava “preferencialmente à extração da erva-mate e ao criatório nos Campos Gerais, Guarapuava e Palmas” (Ruy

Christovam Wachowicz, *História do Paraná*). Um dos fatores que dificultaram a formação do Paraná foi o aumento da aquisição de escravos por parte dos cafeicultores paulistas. Arrematando a mão de obra cativa do futuro Paraná, deixaram a região com poucos trabalhadores no campo.

Para o cafeicultor, ter muitos escravos significava mais lucros. Como já dissera Pero de Magalhães Gandavo, “a primeira cousa que pretendem alcançar, são escravos para lhes fazerem e granjearem suas roças e fazendas, porque sem eles não se podem [se] sustentar na terra” (*História da província de Santa Cruz*).

A Inglaterra, potência hegemônica na época, já não permitia mais “importar” escravos e o Brasil se viu forçado a adotar a severa Lei Eusébio de Queiroz, restritiva ao tráfico, embora mantivesse intacta a escravidão, cerne do modelo econômico imperial. Com isso, os cafeicultores teriam que adquirir escravos no mercado interno.



Escravo trabalha tendo ao fundo a cidade de Curitiba, então com cinco mil habitantes, em pintura de Debret (1827)



Nabuco de Araújo governou SP por pouco tempo e não ajudou o Paraná

Agricultura, atividade “indigna”

Já com a população mais branca do País, a região se dedicava ao mate e ao gado. Para seus fazendeiros, criar animais bastava como fonte de renda. As tarefas antes reservadas aos escravos eram evitadas, tidas como “indignas”. “O preço do escravo, depois da extinção do tráfico – com fidelidade, proibição de importar e não de negociar –, dobrou, suprido o fechamento da fonte africana pela migração do norte ao sul” (Raymundo Faoro, *Os Donos do Poder*).

“Os valores que são apresentados em mil réis são os seguintes: para o período de 1848-1852 o preço do escravo era de 649\$500, para o período seguinte, entre 1853-1857, a soma passa para 1:177\$500, e para boa parte da década de 1860 (1863-1867), a soma foi de 1:817\$000” (José de Souza Martins, *O cativo da Terra*). Com escassa mão

de obra escrava disponível na agricultura regional, os custos dos alimentos dispararam.

Foi assim que a 10ª Comarca de São Paulo, de tradicional exportadora de farinha de mandioca, passou a importá-la. “A partir de 1852, os preços dos alimentos chegaram a subir 200%” (Wachowicz). A Câmara de Curitiba não tardou a manifestar preocupação com o alto custo de vida e a fome nos bolsões de pobreza.

Eram os primeiros efeitos palpáveis da concentração fundiária facilitada pela famigerada Lei de Terras de 1850. Os vereadores curitibanos preferiram pôr a culpa no povo, criticando “o desprezo manifestado pelo brasileiro, e paranaense em particular, ao trabalho agrícola”. “Trabalhar no cabo da enxada era considerado uma atividade de baixo status social, digna apenas de escravos e libertos. O homem co-

mun estava cheio de preconceitos com relação ao trabalho agrícola. Preferia ser peão de tropa, cavalgar à procura de reses nos Campos Gerais ou colher erva-mate a dedicar-se ao serviço da agricultura” (Wachowicz).

Além de levar os escravos e bloquear no parlamento nacional o projeto de emancipação do Paraná, as autoridades políticas paulistas, sabendo que perderiam “parte substancial de sua renda em favor da nova Província, promulgaram a lei nº 10, de 7 de maio de 1851, que de um só golpe extinguiu os direitos do Rio Negro e facultava ao presidente da Província [de São Paulo] a capacidade de instituir em seu lugar uma taxa de barreira, que seria arrecadada nos exatos mesmos moldes dos direitos” (Carlos Eduardo Suprinyak, *Comércio de animais de carga no Brasil imperial*).

CALENDÁRIO

4 de fevereiro de 1883

Chega a Rio Negro do vapor *Cruzeiro*, ligando esta cidade a Canoinhas, Porto União da Vitória e Curitiba. É um marco na navegação fluvial paranaense.

5 de fevereiro de 1842

Lei provincial nº 5, de São Paulo, atribui a Curitiba a condição de “cidade”.

6 de fevereiro de 1926

Criação do Instituto de Engenharia do Paraná.

7 de fevereiro de 1946

Presidente Eurico Dutra nomeia o coronel Frederico Trotta para o governo do Território Federal do Iguçu.

8 de fevereiro de 1991

Ferroeste contrata 13 empresas para a execução da primeira fase de obras da Estrada de Ferro Paraná-Oeste.

8 de fevereiro de 2007

Completa-se a duplicação dos 35 quilômetros da BR-467, entre Cascavel e Toledo.

9 de fevereiro de 1984

Os 21 sindicatos do Núcleo dos Sindicatos Rurais do Oeste denunciam a iminente falência da suinocultura e da avicultura, fruto de um processo de descapitalização engendrado pela ditadura.



Na década de 1980, agricultores revoltados com o governo bloqueiam rodovias oestinas

<http://livrai-noscascavel.blogspot.com.br/p/historia-de-cascavel.html>

E-mail: alceusperanca@ig.com.br

Ataque frontal ao bloqueio paulista

Espicados pelo sistemático bloqueio paulista, os líderes regionais intensificavam a pressão pela autonomia quando um novo elemento surgiu para complicar ainda mais o processo de emancipação: seu nome seria Província de Curitiba ou do Paraná? O projeto original previa a separação e consequente criação da “Província da Coritiba” (antiga grafia) porque a região emancipanda tinha esse nome.

A ascensão do parlamentar mineiro Honório Hermeto Carneiro Leão foi o fator que determinou a mudança. Importante líder político em sua época, depois da vitória política, militar e diplomática sobre Oribe e Rosas no Sul, ganhou o título

de *Marquês de Paraná*. Ele emancipará a nova Província com seu nome e se tornará, com o Gabinete da Conciliação, um dos mais eficientes governantes do país.

Depois de uma série de vitórias dos políticos paulistas contra a emancipação, uma nova ofensiva começa em 9 de julho de 1851, quando é lido em sessão da Câmara um abaixo-assinado dos negociantes, lavradores e operários, habitantes da Vila de Antonina, pedindo a criação da “Província de Coritiba”. Os líderes de Antonina criticavam a Assembleia paulista por endereçar ao parlamento nacional “uma representação pedindo o esquecimento da medida já bastantemen-

te adiantada pela qual se pretende elevar esta Comarca à categoria de Província, tomando por fundamento além de outras futilidades o falso suposto de que essa ideia não era a vontade unânime dos povos, sim aventada unicamente pelas Câmaras”.

Afirmam não poder “de forma alguma deixar passar despercebida e sem contestação uma asserção filha unicamente dos desejos que tem a Nobre Assembleia de ver esta Comarca sempre reduzida a um extremo de não poder para o futuro mostrar o quanto é, o quanto vale, o interesse que diz, o resultado aos seus habitantes, ao Império”.

Instabilidades complicam ação política

Na sessão de 14 de agosto de 1851 da Câmara nacional, o deputado Antônio Pereira Barreto Pedroso (1800-1883), do Rio de Janeiro, propôs discutir uma representação em que “muitos e respeitáveis cidadãos moradores no município de Morretes, Comarca de Paranaguá e Curitiba pedem a esta Câmara que tome em consideração um projeto vindo do Senado no ano passado, o qual tem por fim elevar aquela Comarca à categoria de Província”.

“Os abaixo assinados, residentes na Vila de Morretes da Comarca de Paranaguá e Curitiba da Província de São Paulo, abalados pela inconsequência da representação que vos faz na sessão do corrente ano a Assembleia Legislativa desta Província

contra a elevação desta Comarca à categoria de Província vem perante vós, Senhores, pedir a mais séria atenção ao resolverdes essa medida que, além de proveitosa, é inquestionavelmente um meio de proteger o progresso que a Lei providencial, sem outro recurso, vai de dia em dia desenvolvendo tanto em civilização como em agricultura e indústria, e por isso cada vez mais útil ter um governo ao contato de suas necessidades para dar impulso às riquezas naturais de tão vasto quão fértil solo”. Enquanto o tema volta ao debate, ocorrem frequentes mudanças no governo, fruto das instabilidades políticas da época. O bacharel José Thomaz Nabuco de Araújo, pai do célebre Joaquim

Nabuco, assume o governo da Província de São Paulo em lugar do padre Vicente Pires em 27 de agosto de 1851 para exercer um governo de menos de nove meses. Foram três governadores em um ano. A instabilidade ajudou os líderes paulistas a criar mais obstáculos à emancipação.

Em 12 de setembro novamente a Câmara Municipal de Antonina pede, por meio de requerimento, que a “Comarca de Coritiba” seja elevada à categoria de Província. A artilharia política paranaense mantinha-se ativa, mas esta seria a última sessão do ano e o assunto voltou a dormir nas gavetas do parlamento. (Fonte: Projeto Livrai-Nos!, *Paraná, Tempo de Formação*)

Imobiliário

imobiliario@oparana.com.br

C1 - O Paraná Domingo, 04/02/2018

2017

  CONSTRUTORA.JL
WWW.CONSTRUTORA.JL.COM

40 ANOS

RODA GIGANTE

OBRIGADO CASCAVEL,
NOSSA HISTÓRIA
TEM A SUA MARCA.



CONSTRUTORA VIVER BEM

CONCRETIZANDO SONHOS!



(45) 3223-2586
construtoraviverbem.com.br





VENDA - LOCAÇÃO - AVALIAÇÃO

Plantão

Vendas: (45) 99822-1888

Locação: (45) 99804 - 7777

e-mail: vendas@cadiniimoveis.com.br

Rua Presidente Bernardes, 1869 - Centro - (45)3038-0777



LOCAÇÃO

APARTAMENTO

PRESIDENTE - 2 quartos, sala, cozinha, área de serviço, bwc, 1 garagem..... R\$ 600,00

SANTA CRUZ - 2 quartos, sala, cozinha, área de serviço, bwc, 1 garagem..... R\$ 750,00

CENTRO - 2 quartos, sala, cozinha, área de serviço, bwc, 1 garagem..... R\$ 750,00

MARIA LUIZA - TERREO - 2 quartos, sala, cozinha, área de serviço, bwc, 1 vaga garagem..... R\$ 800,00

MARIA LUIZA - 2 quartos, sala, cozinha, área de serviço, bwc, 1 vaga garagem..... R\$ 900,00

ED. JACARANDA - Suíte, 2 quartos, sala, cozinha, área de serviço, sacada, bwc social, bwc social c/armários, 2 vagas de garagens..... R\$ 1.300,00

ED. H RIEGER - 2 Suítes, 3 quartos, sala, cozinha, sacada com churrasqueira, 4 bwc sociais, 4 vagas de garagens com depósito..... R\$ 2.500,00

ED. DE BONA - 4 Suítes, sala, cozinha, área de serviço, sacada com churrasqueira, lavabo, 2 vagas de garagens com depósito..... R\$ 3.000,00

CASA

MARIA LUIZA - 2 quartos, sala, cozinha, área de serviço, bwc, 1 garagem..... R\$ 600,00

CENTRO - 3 quartos, sala, cozinha, área de serviço, bwc, 1 garagem..... R\$ 600,00

SÃO CRISTÓVÃO - 2 quartos, sala, cozinha, área de serviço, bwc, 3 garagens..... R\$ 2.000,00

COUNTRY - 4 Suíte, sala, cozinha, área de serviço, bwc, 2 garagens..... R\$ 8.000,00

COUNTRY - Suíte, 3 quartos, sala, cozinha, área de serviço, bwc, 3 garagens..... R\$ 10.000,00

QUITINETE

UNIVERSITÁRIO - 1 quarto, sala e cozinha conjugado, bwc..... R\$ 400,00

CENTRO - 1 quarto, sala e cozinha conjugado, bwc, 2 vagas de garagem..... R\$ 400,00

UNIVERSITÁRIO - 2 quartos, sala e cozinha conjugado, bwc..... R\$ 450,00

UNIVERSITÁRIO - 2 quartos, sala e cozinha conjugado, bwc..... R\$ 450,00

UNIVERSITÁRIO - 2 quartos, sala e cozinha conjugado, bwc..... R\$ 450,00

UNIVERSITÁRIO - 2 quartos, sala e cozinha conjugado, bwc..... R\$ 450,00

CENTRO - MOBILIADO - 1 quarto, sala e cozinha conjugado, bwc..... R\$ 500,00

SOBRADO

INTERLAGOS - LOT. BARCELONA, Suíte, 1 quarto, sala, cozinha, área de serviço, lavabo, bwc social, sacada, 1 vaga de garagens..... R\$ 700,00

SALA

CENTRO - R. Santa Catarina - 2º Andar, 50m², bwc..... R\$ 500,00

CIRO NARDI - 30m², bwc..... R\$ 600,00

GUARUJA - R. Sambaíba - 50m², bwc..... R\$ 650,00

CENTRO - R. Nereu Ramos - 70m², bwc..... R\$ 800,00

POSTO SÁBIA - BR 277 23m², bwc..... R\$ 800,00

POSTO SÁBIA - BR 277 25m², bwc..... R\$ 1.000,00

UNIVERSITÁRIO - 100m², bwc..... R\$ 1.000,00

POSTO SÁBIA - BR 277 50m², bwc..... R\$ 1.100,00

PARQUE - R. Ipanema - 85m², 4 vagas de garagem bwc..... R\$ 1.350,00

ALTO ALEGRE - R. Púlo Pimentel, 100m², bwc..... R\$ 1.500,00

CENTRO - R. Nereu Ramos, 88,75m², bwc..... R\$ 1.650,00

PARQUE SÃO PAULO - R. General Osório - 117m², 1 bwc..... R\$ 1.700,00

CIRO NARDI - R. Barão do Cerro Azul - 106m², 2 bwc..... R\$ 1.700,00

MARIA LUIZA - R. Manoel Antônio de Oliveira - 102m², 2 bwc..... R\$ 1.800,00

CENTRO - R. Nereu Ramos - 160m², 1 bwc..... R\$ 2.800,00

BARRACAÇÃO

SÃO CRISTÓVÃO - R. Jacarezinho - 380m², bwc..... R\$ 3.000,00

ALTO ALEGRE - R. Paraguai - 300m², bwc..... R\$ 3.650,00

PACAMBU - Av. Brasil - 600m², 4 bwc, 6 vagas de garagem..... R\$ 6.500,00

PARQUE SÃO PAULO - R. Padre Anchieta - 500m², bwc..... R\$ 6.500,00

SÃO CRISTÓVÃO - Av. Barão do Rio Branco - 540m², bwc..... R\$ 6.500,00

SÃO CRISTÓVÃO - R. Manaus - 750m², bwc..... R\$ 6.700,00

UNIVERSITÁRIO - BR 277 - 800m², bwc..... R\$ 9.600,00

PRESIDENTE - BR 277 - 1.500m² de área construída, 2 bwc sociais..... R\$ 13.500,00

VENDA

APARTAMENTO

RES. DOM OTÁVIO - PARQUE VERDE - 2 quartos, sala, cozinha, área de serviço, bwc social, 1 vaga de garagem..... R\$ 115.000,00

RES. ANA II - COQUEIRAL - 2 quartos, sala, cozinha, área de serviço, bwc social, 1 vaga de garagem..... R\$ 190.000,00

ED. SIRIUS - MARIA LUIZA - 2 quartos, sala, cozinha, área de serviço, sacada, bwc social, 1 vaga de garagem..... R\$ 250.000,00

ED. MILÃO - CENTRO - 2 quartos, sala, cozinha, área de serviço, sacada, bwc social, 1 vaga de garagem..... R\$ 300.000,00

ED. JACARANDA - COQUEIRAL - Suíte, 2 quartos, sala, cozinha, área de serviço, sacada com churrasqueira, bwc social, 1 vaga de garagem..... R\$ 360.000,00

ED. VALPARAISO - CENTRO - Suíte, 2 quartos, sala, cozinha, área de serviço, sacada com churrasqueira, bwc social, 1 vaga de garagem..... R\$ 420.000,00

ED. H RIEGER - CENTRO - Suíte, 2 quartos, sala, cozinha, área de serviço, sacada com churrasqueira, bwc social, 2 vagas de garagens..... R\$ 443.100,00

ED. CURITIBA - CENTRO - Suíte, 2 quartos, sala, cozinha, área de serviço, sacada com churrasqueira, bwc social, 2 vagas de garagens..... R\$ 470.000,00

ED. OLÍVIA THEODORO - REGIÃO DO LAGO - Suíte, 2 quartos, sala, cozinha, área de serviço, sacada com churrasqueira, bwc social, 2 vagas de garagens..... R\$ 475.000,00

ED. ESTRELCIA - CENTRO - Suíte, 2 quartos, sala, cozinha, área de serviço, sacada com churrasqueira, bwc social, 2 vagas de garagens..... R\$ 557.471,00

ED. MODIGLIANI - CENTRO - 3 Suítes, sala, cozinha, área de serviço, sacada com churrasqueira, bwc social, 2 vagas de garagens..... R\$ 940.000,00

ED. ABRAHAM LINCOLN - CENTRO - 3 Suítes, sala, cozinha, área de serviço, sacada com churrasqueira, bwc social, 2 vagas de garagens..... R\$ 1.050.000,00

CASAS

MORUMBI - 55m² - 2 quartos, sala, cozinha, bwc social, 1 garagem..... R\$ 140.000,00

SANTA CRUZ - 60m² - 2 quartos, sala, cozinha, bwc social, 1 garagem..... R\$ 175.000,00

CLARITO - 60m² - 2 quartos, sala, cozinha, bwc social, 1 garagem..... R\$ 180.000,00

CLARITO - 63m² - 2 quartos, sala, cozinha, bwc social, 1 garagem..... R\$ 185.000,00

ESMERALDA - 75m² - Suíte, 2 quartos, sala, cozinha, bwc social, 1 garagem..... R\$ 190.000,00

SANTA CRUZ - 60m² - 2 quartos, sala, cozinha, bwc social, 1 garagem..... R\$ 190.000,00

BRASILIA - 65m² - 3 quartos, sala, cozinha, bwc social, 1 garagem..... R\$ 210.000,00

CLARITO - 70m² - Suíte, 2 quartos, sala, cozinha, bwc social, 2 garagens..... R\$ 210.000,00

COND. TERRA NOVA - Suíte, 2 quartos, sala, cozinha, bwc, área de serviço, 2 garagens..... R\$ 230.000,00

VILA TOLENTINO - 72m² Suíte, 2 quartos, sala, cozinha, bwc, 2 garagens..... R\$ 260.000,00

COQUEIRAL - 78m² Suíte, 2 quartos, sala, cozinha, bwc, 2 garagens..... R\$ 320.000,00

UNIVERSITÁRIO - 133m² - Suíte, 1 quarto, sala, cozinha, bwc, área de serviço, 2 garagens..... R\$ 460.000,00

TERRENOS

PARQUE SÃO PAULO - Esquina 485,75m² (17x34)..... R\$ 430.000,00

COUNTRY - 700m² - (17,5x40)..... R\$ 430.000,00

CENTRO - 770m² - (22x35) Taxa de ocupação de 70%..... R\$ 2.100.000,00

CATARATAS - 4.102m² - Ao lado do autódromo..... R\$ 2.100.000,00


SOBRADO

BRASILIA - 64m² - 2 quartos, sala, cozinha, bwc social, área de serviço, 1 vaga de garagem..... R\$ 178.000,00

PIONEIROS CATARINENSE - 280m² - Suíte com closet e hidro, 4 quartos, sala, cozinha, bwc social, área de serviço, piscina, área gourmet, 4 vagas de garagem..... R\$ 1.500.000,00

MARIA LUIZA - 400m² - Suíte com closet e hidromassagem, 3 quartos, sala, cozinha, bwc social, área de serviço, piscina, área gourmet, 3 vagas de garagem..... R\$ 1.600.000,00

www.cadiniimoveis.com.br



www.gersonparanhos.com.br

CORRETOR DE IMÓVEIS

APARTAMENTOS/CASAS/SOBRADOS:

APARTAMENTO NO RESIDENCIAL OESTE: 82,00m², 3 QUARTOS E DEMAIS DEPENDENCIAS, COMPISCINA..... **R\$230.000,00**

APARTAMENTO NO CENTRO: AO LADO DO MARISTA, 110,00 M², SUÍTE + 1 QUARTO E DEMAIS DEPENDENCIAS, **R\$ 220.000,00**

CASA NO COQUEIRAL: COM SALA COMERCIAL ÁREA TOTAL CONSTRUÍDA DE 255 M² + OUTRA CASA NOS FUNDOS DE 80 M², **R\$ 800.000,00**

SALA COMERCIAL 80 M² + APARTAMENTO 85 M² NO PARQUE VERDE: PRÓXIMO AO MERCADO IRANI..... **R\$ 650.000,00**

CASA NO JD. ALVORADA: 176 M², 5 QUARTOS E DEMAIS DEPENDÊNCIAS. LOTE COM 247 M², PROX. A SEDE CAMPESTRE DO COMERCIAL **R\$ 290.000,00**

SOBRADO NO PARQUE VERDE: 109 M², SUÍTE + 2 QUARTOS, SALA, WC SOCIAL SACADA, LAVABO, LAVANDERIA E GARAGEM **R\$ 275.000,00**

LOTES A VENDA:

ESQUINA ENFRETE A FAG: 612,00, (17,50 X 35,00), RUA ANÍBAL CURI, COM JOÃO CORREA, ACEITO SOBRADO DE MENOR VALOR..... **R\$ 450.000,00**

LOTE NO SÃO CRISTÓVÃO: 490,00 M², (14 X 35), COM CASA DE MADEIRA 119 M², RUA CLÓVIS BEVILACQUA, SUB ESQUINA COM A RUA JACAREZINHO **R\$ 350.000,00**

LOTEP/COMÉRCIO: 420,00M²(12X35),PROX.RUAEUROPAEOPACDOBRÁSILIA-**R\$290.000,00**

ESQUINA NA UNIOESTE: 525 M², (15 X 35), RUA DO ALEIJADINHO C/ FEITOR **R\$ 290.000,00**

2 LOTES JUNTOS NO MORUMBI: 1.005,00 M² , ESQUINA E SUB ESQUINA **R\$ 280.000,00**

LOTE NA FAG: 409,00 M², (13,30 X 31,00) AV. AMAZÔNIA, SUB ESQUINA COM RUA JURANDIR SIMONATTO **R\$ 185.000,00**

JD MIRANTE REGIÃO DO CANADÁ: 200,00 m², RUA ERVAL PROX A BR 467 **R\$160.000,00**

ESQUINA JD. SANTO ANTÔNIO: 228,00 M², COM BENFEITORIAS ALUGADAS ----- **R\$ 150.000,00**

BARRACAÇÃO JD. AMIZADE, 278,00 + CASA 104 M², TERRENO 765,00 M², RUA PROFESSOR CARLOS DOMINGOS GONÇALVES Nº 301, PROXIMO A RUA RIO DA PAZ, **R\$400.000,00**

Rua Souza Naves, 4150 - abaixo do Itaú

Fone **3225.2540**
99972-3834 / 8403-0652



Venha morar no Tropical!

(Segurança e qualidade de vida)


VENDAS

(45) 3226-4366

(45) 98426-2958



Área Construída 85 m² - Privativa/Garagem 75 m²



Área Construída 75 m² - Privativa/Garagem 65 m²

(*Mobiliário e bancadas meramente ilustrativos)
(*Dimensão aproximada das áreas e medidas)

Bairro Tropical EM CONSTRUÇÃO Rua Jaú



CONDOMÍNIO RESIDENCIAL JAUÁ




36 unidades residenciais 2 SALÕES DE FESTAS - 50m² + 50m²

FINANCIAMENTO: CAIXA

Minha Casa Minha Vida

PRÓXIMO: Shopping JI UNIPAR e CEEP Irani Supermercado Clube Comercial Hiper Muffato Rodoviária Prefeitura



CRECI 3149-J



V. moretti

Assessoria Imobiliária

Av. Brasil, 7515 - Ed. Moretti - TEL. (45) 3322-1515 www.vmoretti.com.br / e-mail: vmoretti@vmoretti.com.br

VENDA - TERRENOS	
TERRENO: FAG - Rua João Padilha, nº284, c/ (14x40) 560m²	R\$5300.000,00
TERRENO: Condomínio Residencial Treviso	R\$420.000,00
TERRENO: LOTEAMENTO FLOREIS DO PARANÁ - Avenida Expresso Nordeste esquina com a Rua Paraná, com (10,24x25) 256m²	R\$125.000,00

VENDA - BARRACÃO	
BARRACÃO: Micheliano Theobaldo Bresolin - Av. Renato Festugato, nº738, com 648,44m², sob terreno de 2500m²	R\$980.000,00
BARRACÃO: Alto Alegre - Rua Silvino Casagrande, com 320m², mais escritório com 20m², lote 14x40(560m²)	R\$550.000,00

VENDA - SALA	
SALA COMERCIAL: Coqueiral - Rua Paraná, nº 5982 com aproximadamente 110m² de 01 bwc.	R\$350.000,00
SALA COMERCIAL: C/ CASA: Claudete - Rua Jorge Lacerda, com 136,86m² total, sendo uma sala comercial e uma casa em alvenaria	R\$250.000,00

VENDA - APARTAMENTOS	
APTO: Ed. Abraham Lincoln (planta) - Centro, Rua Natal, 03 suítes, sala 02 ambientes, sacada com espaço gourmet, cozinha, lavabo, área de serviço c/ banheiro, 02 vagas de garagem (com opção de transformar em 04 vagas) ampla área de lazer	R\$1.031.700,00
APTO: Residencial Vivace - Rua Castro Alves, com 01 suíte master, 02 suítes, sala, sacada com churrasqueira, cozinha, área de serviço, 02 vagas de garagem	Consulte-nos.
APTO: Residencial Ed. Júlia Park - Centro, Rua Machado de Assis, 01 suíte com móveis planejados, banheiro da suíte com hidro, 02 quartos, sala 02 ambientes, cozinha com móveis planejados, área de serviço com armários, lavabo, e sacada com churrasqueira, 02 vagas de garagem	R\$730.000,00
APTO: Ed. Sylvio Kissula - Centro, Rua Erechim, nº 1354, 01 suíte, 02 quartos, sala 02 ambientes, cozinha, e banheiro social, área de serviço, 02 vagas de garagem com churrasqueira	R\$688.200,00
APTO: Ed. Torre Norbe - Centro, Rua Souza Naves, nº3525, 01 suíte c/ closet e armários, 02 quartos c/ armários, sala 02 ambientes, cozinha planejada, banheiro social, área de serviço c/ armários, 01 vaga de garagem	R\$550.000,00
APTO: Ed. Thomas Jefferson (planta) - Tropical, Rua Pres. Kennedy, 01 suíte, 02 quartos, sala e cozinha, banheiro social, área de serviço, 01 vaga de garagem (com opção de transformar em 02 vagas)	R\$405.250,00
APTO: Ed. João B. Cunha - Centro, Rua Riachuelo, nº2420, 01 suíte, 01 quarto, sala 02 ambientes, cozinha, banheiro social, área de serviço, 02 vagas de garagem	R\$514.300,00
APTO: Ed. Affinity - Maria Luiza, Rua Mobrai, 01 suíte, 02 quartos, sala 02 ambientes, cozinha, banheiro social, área de serviço, 02 vagas de garagem	consulte-nos.
APTO: Ed. Casablanca - Rua Mato Grosso, Centro, 01 suíte, 02 quartos, sala, cozinha com armários, banheiro social, dependência de empregada, área de serviço, 02 vagas de garagem	R\$400.000,00
APTO: Ed. L' Essencie - Rua Manoel Ribas, Centro, 01 suíte com sacada, 02 quartos, sala 02 ambientes, sacada com churrasqueira, cozinha, área de serviço, 02 vagas de garagem	R\$548.400,00
APTO: Ed. Monte Real - Rua Castro Alves, nº2215, com aprox. 178m², 01 suíte com armários planejados, 02 quartos, sala 02 ambientes, cozinha com móveis planejados, banheiro social, área de serviço, escritório com armários, sacada fechada com blíndex e móveis, 01 vaga de garagem	R\$390.000,00
APTO: Ed. Manoel Ribas I - Centro, Rua Manoel Ribas, 01 suíte com sacada, 02 dormitórios, sala 02 ambientes, sacada com churrasqueira, cozinha, área de serviço, 01 vaga de garagem	R\$405.250,00
APTO: Ed. Rio Branco - Centro, Rua Rio Grande do Sul nº769, 11º Andar, com piscina no condomínio, elevador, 01 suíte e 01 quarto, 01 quarto escritório, demais dependências	R\$400.000,00
APTO: Ed. Dom Luigi - Rua Dom Pedro, nº490, Canadá, 01 suíte, 02 quartos, sala de estar e jantar, cozinha, área de serviço, banheiro social, sacada gourmet e 01 vaga de garagem	R\$330.000,00
APTO: Residencial Arauco - Centro, Rua Manoel Ribas, 01 suíte, 01 quarto, sala, cozinha, área de serviço, 02 vagas de garagem	R\$248.363,34
APTO: Ed. San Fernando - Centro, Rua Souza Naves, nº4081, 02 quartos, sala, sacada, cozinha planejada, área de serviço, 01 vaga de garagem	R\$230.000,00
APTO: Res. Coqueiral - Coqueiral, Rua das Palmeiras, nº 957, 03 quartos, sala 02 ambientes, cozinha, banheiro social, área de serviço, 01 vaga de garagem	R\$205.000,00
APTO: Res. Cerro Azul - Coqueiral, Av. Brasil, nº9583, 03 quartos, sala 02 ambientes, cozinha com móveis planejados, banheiro, área de serviço, 01 vaga de garagem	R\$180.000,00
APTO: Res. Moradia da Oliveira II - Neva, Rua Curitiba, nº 2599, 02 quartos, sala e cozinha, banheiro, área de serviço e 01 vaga de garagem	R\$120.000,00

VENDA - CASA E SOBADO	
CASA P/ FINS COMERCIAIS: Centro - com aprox. 342,46m² de terreno com 550,25m², 01 suíte, 02 quartos, sala de estar e jantar, 02 salas TV, 02 bwc sociais, escritório, cozinha com armários, área de serviço, edícula c/ churrasqueira, 01 vaga de garagem coberta e 03 sem cobertura	R\$1.650.000,00
CASA: Centro - Rua Belo Horizonte, nº 283, com casa sob terreno de 497m² (14x35,5)	R\$800.000,00
CASA: Tropical - Rua Erva Mate, com 01 suíte, 02 quartos, sala 2 ambientes, cozinha com móveis planejados, banheiro social, edícula com área de serviço, escritório e 1 banheiro e 02 vagas de garagem, com piscina	R\$700.000,00
CASA: Pq São Paulo - R. Pe. Anchieta, mista com aprox. 131m² de terreno com 420m² (12x35), 04 quartos, 02 salas, cozinha, 02 banheiros, dispensa, escritório, área de serviço, 01 vaga de garagem coberta e várias vagas de estacionamento	R\$650.000,00
CASA: Canadá - Rua Tapajeta, com aprox. 143m² de terreno com 60m², 03 quartos, sala, cozinha, banheiro social, área de serviço, banheiro, 02 vagas de garagem	R\$340.000,00
CASA: Canadá - Com aprox. 120m² de terreno com 603m², 03 quartos, sala, cozinha com armários, 1 banheiro, área de serviço, 02 vagas de garagem	R\$340.000,00
CASA (terreno comercial): Pq São Paulo - R. Pe. Anchieta, madeira, 03 quartos, 01 sala, cozinha, banheiro, 03 vagas de estacionamento, sob terreno com 402m²	R\$340.000,00
CASA: Santa Cruz - Em alvenaria com 01 suíte, 02 quartos, sala de estar e jantar, cozinha, 02 banheiros, área de serviço, área com churrasqueira, 03 vagas de estacionamento (sem cobertura)	R\$300.000,00
CASA: Bela Vista - Rua Verde, com 03 quartos, sala, cozinha, banheiro, área de serviço, 01 vaga de garagem	R\$210.000,00
CASA: Res. Pantanal, com 02 quartos, sala, cozinha, banheiro, 02 vagas de garagem	R\$170.000,00
CASA: Rua Onix, Jd. Esmeralda com 02 quartos, sala, cozinha, banheiro, área de serviço, dispensa e 01 vaga de garagem	R\$120.000,00
SOBRADO: Floresta, com aprox. 64m², 02 quartos, sala de estar, home office, cozinha, banheiro social, área de serviço, 01 vaga de garagem	R\$170.000,00
SOBRADO: Fag. Rua Alcibades G. Domingues, 513, com 01 suíte e 02 quartos, sala e cozinha, lavabo, banheiro social, área de serviço, 02 vagas de garagem (sendo 01 vaga coberta)	R\$550.000,00
SOBRADO: Pioneiros Catarinenses, área total 280m² e 163,73m² de área privativa, 01 suíte, 03 quartos, 2 banheiros sociais, sala, cozinha, área de serviço, lavanderia, churrasqueira, 02 vagas de garagem sendo 1 coberta	R\$550.000,00
SOBRADO: Roma, com aprox. 178,88m², 01 suíte c/ closet e sacada, 02 quartos, banheiro social, sala de estar, sala de jantar, escritório, cozinha, área de serviço, 02 vagas de garagem c/ churrasqueira	R\$550.000,00
SOBRADO: Tropical, com aprox. 189m², 01 suíte c/ hidro e sacada, 02 quartos, sala 02 ambientes, cozinha, escritório, 01 banheiro social, área de serviço, churrasqueira, piscina, 02 vagas de garagem	R\$700.000,00
SOBRADO: Universitário, com aprox. 338m² 01 suíte master, 03 quartos c/ sacada, sala de estar e cozinha, 02 banheiros sociais, espaço gourmet, mais edícula com 01 suíte, 02 quartos, sala, cozinha e banheiro social, 04 vagas de garagem (móveis a gás)	R\$980.000,00
SOBRADO: Maria Luiza, 03 suítes sendo 01 suíte master, 01 quarto, sala de estar e jantar com lareira, escritório, banheiro social, cozinha com móveis, área de serviço, dependência de empregada, despensa, espaço com churrasqueira, 02 vagas de garagem	R\$1.600.000,00
APTO SEMI-MOBILIADO: Ed. Barcelona - Centro, R. Rio de Janeiro, nº3002, c/ 01 suíte com móveis planejados, 02 quartos, sala c/ home, sacada, cozinha c/ móveis planejados, banheiro social, área de serviço, 02 vagas de garagem	R\$1.800,00
APTO: Ed. Atlanta - Centro, Rua Salgado Filho, nº 2611, c/ aprox. 105m² privativo, c/ 01 suíte, 02 quartos, sala, sacada, cozinha c/ móveis planejados, banheiro social, área de serviço, 02 vagas de garagem	R\$1.600,00
APTO: Ed. Rio Branco - Centro, Rua Rio Grande do Sul, nº769, 01 suíte, 02 quartos, sala 02 ambientes, cozinha, banheiro, área de serviço, 01 vaga de garagem	R\$1.500,00
APTO NOVO: Centro, com 01 suíte, 02 quartos, sala 02 ambientes, sacada com churrasqueira, área de serviço, 02 vagas de garagem	R\$1.400,00
APTO: Ed. Monte Real - Rua Castro Alves, nº2215, 01 suíte com armários planejados, 02 quartos, sala 02 ambientes, cozinha com móveis planejados, banheiro social, área de serviço, escritório com armários, sacada fechada com blíndex e móveis, 01 vaga de garagem	R\$1.200,00
APTO: Centro, Rua Paraná, nº4036, 01 suíte, 02 quartos, sala de estar, sala de jantar, cozinha c/ móveis, banheiro, área de serviço, depend. de empregada, 01 vaga de garagem	R\$1.200,00

APTO: Centro, com 01 suíte, 02 quartos, sala 02 ambientes, sacada, cozinha, área de serviço e 01 vaga de garagem	R\$1.150,00
APTO MOBILIADO: Ed. Solar Du Parc - Alto Alegre, Rua Uruguai, nº570, 01 suíte com guarda roupa e cama, 02 quartos, sala dois ambientes com sofá, rack e mesa, sacada com churrasqueira, cozinha completa, área de serviço c/ máquina de lavar, 02 vagas de garagem	R\$1.300,00
APTO: Ed. Dom Rafael - Centro, Rua Marechal Floriano, nº2877, 01 suíte, 02 quartos, sala 02 ambientes, sacada, banheiro, área de serviço, dependência de empregada, 02 vagas de garagem	R\$1.100,00
APTO: Centro, Avenida Brasil, nº857, 03 quartos, sala com sacada, cozinha, área de serviço, terraço, 02 banheiros, 02 vagas de garagem	R\$1.000,00
APTO: Ed. Visconde de Mauá - Rua São Paulo, nº364, Centro, 01 suíte, 02 quartos, sala de estar e jantar, cozinha, área de serviço, sacada e 01 vaga de garagem	R\$900,00
APTO: Ed. Leblon - R. Rio de Janeiro, nº713, Centro, 01 suíte, 02 quartos, sala de estar e jantar, cozinha, área de serviço, dispensa, sacada com churrasqueira e 01 vaga de garagem	R\$880,00
APTO: Ed. Dom Luigi - Rua Dom Pedro, nº490, Canadá, 01 suíte, 02 quartos, sala de estar e jantar, cozinha, área de serviço, sacada gourmet e 01 vaga de garagem	R\$850,00
APTO: Ed. Van Gogh - Cancelli, Rua Teresina, nº580, 01 suíte, 02 quartos, sala, sacada, cozinha, área de serviço, 01 vaga de garagem	R\$800,00
APTO SEMI-MOBILIADO: Ed. San Fernando - Centro, Rua Souza Naves, nº4081, 02 quartos sendo 01 com armário, sala com mesa e estante, sacada, cozinha planejada, área de serviço, 01 vaga de garagem	R\$800,00
APTO: Centro, Rua Pio XII, nº 2371, com 02 quartos, sala com sacada, cozinha com balcão, banheiro, área de serviço, 01 vaga de garagem (condomínio baixo)	R\$645,00
APTO: Maria Luiza, Rua Jaime Duarte Leal, nº 711, 02 quartos, sala, cozinha, banheiro, área de serviço e 01 vaga de garagem	R\$650,00
APTOS NOVOS: Coqueiral, Rua Paraná, nº 5982, 02 quartos (sendo 01 c/ sacada), sala e cozinha conjugadas, banheiro, sala e cozinha conjugada c/ armário, sem vaga de garagem	R\$600,00
APTO: Ed. Parque da Aves - Maria Luiza, Rua Julio Szymanski, nº87 com 03 quartos, sala, cozinha, área de serviço, 01 vaga de garagem	R\$500,00
APTO: Ed. Vitória - Alto Alegre, Rua: Vitória nº 2764, com 02 quartos, sala, cozinha, sacada, área de serviço, 01 vaga de garagem	R\$650,00
APTO: Ed. Roma - Tropical, Rua Juscelino Kubitschek, nº1610, 01 quarto, sala c/ sacada, cozinha com armário, área de serviço, 01 vaga de garagem	R\$600,00
APTO: Res. Palmeiras - Rua Cipreste, nº2377, Parque Verde, 02 quartos, sala, cozinha, banheiro, área de serviço, 01 vaga de garagem	R\$550,00
QUINTINETE: Ed. Dr. Francisco Vaccas, Av. Brasil nº5431 c/ aprox. 81m², 01 quarto, 01 banheiro, sala e cozinha conjugada c/ armário, sem vaga de garagem	R\$700,00
QUINTINETE: Ed. Dr. Francisco Vaccas, Av. Brasil nº5431 c/ aprox. 65m², 02 quartos, 02 banheiros, sala e cozinha conjugada c/ armário, sem vaga de garagem	R\$600,00
QUINTINETE: Ed. Dr. Francisco Vaccas, Av. Brasil nº5431 c/ aprox. 48m², 01 quarto, 01 banheiro, sala e cozinha conjugada c/ armário, sem vaga de garagem	R\$500,00
QUINTINETE: Res. Garbário - Jardim Universitário, Rua do Feitor, nº65, 01 quarto com sacada, sala, cozinha com armário, área de serviço, banheiro, 01 vaga de garagem	R\$380,00
QUINTINETE: Res. Garbário - Jardim Universitário, Rua do Feitor, nº65, 01 suíte com sacada, sala, cozinha com armário, área de serviço, 01 vaga de garagem	R\$370,00
QUINTINETE: Res. Garbário - Jardim Universitário, Rua do Feitor, nº65, 01 suíte, sala, cozinha com armário, área de serviço, 01 vaga de garagem	R\$370,00
QUINTINETE: Res. Garbário - Jardim Universitário, Rua do Feitor, nº65, 01 quarto, sala, cozinha com armário, área de serviço, banheiro, 01 vaga de garagem	R\$360,00

LOCAÇÃO - CASAS E SOBRADOS	
CASA P/ FINS COMERCIAIS: Centro - com aprox. 342,46m² de terreno com 550,25m², 01 suíte, 02 quartos, sala de estar e jantar, 02 salas TV, 02 bwc sociais, escritório, cozinha com armários, área de serviço, edícula c/ churrasqueira, 01 vaga de garagem coberta e 03 sem cobertura	R\$ 4.000,00
CASA P/ FINS COMERCIAIS: Centro na Rua Jorge Lacerda nº436, ao lado do Shopping JL, com aprox. 172,47m² de área construída e terreno com 600,00m², 03 quartos, sala, cozinha, copa, edícula com 01 quarto, banheiro e churrasqueira, vagas de estacionamento	R\$ 3.000,00
CASA: Rua Quintino Bocaiuva, 640, Pq São Paulo, com 02 suítes, 02 quartos, sala de estar, sala de jantar, cozinha, banheiro, área de serviço, área c/ churrasqueira e 02 vagas de garagem	R\$1.300,00
CASA: R. Pe. Anchieta, 654, Pq São Paulo, de madeira, com 03 quartos, 01 sala, cozinha, banheiro, 02 vagas de estacionamento	R\$800,00
CASA (fundos): Rua Marechal Deodoro, nº4120, Claudete, com 03 quartos, sala, cozinha, banheiro, edícula com churrasqueira e 03 peças, 01 vaga de estacionamento	R\$750,00
CASA: Casa na Mario Kato Kato, Jd. Presidente, com aprox. 70m² com 03 quartos, sala, cozinha, banheiro, área de serviço e 01 vaga de garagem (frente)	R\$600,00
CASA: Rua Quintino Bocaiuva, 640, Pq São Paulo, com 02 suítes, 02 quartos, sala de estar, sala de jantar, cozinha, banheiro, área de serviço, área c/ churrasqueira e 02 vagas de garagem	R\$500,00
SOBRADO: Fag. Rua Alcibades G. Domingues, 513, com 01 suíte e 02 quartos, sala e cozinha, lavabo, banheiro social, área de serviço, 02 vagas de garagem (sendo 01 vaga coberta)	R\$800,00
SOBRADO: Rua Jade, 295, Esmeralda, c/ aprox. 150m², 02 quartos, sacada, 02 salas, cozinha, banheiro social, área de serviço e 02 vagas de garagem	R\$800,00

LOCAÇÃO - SALAS COMERCIAIS, BARRACÃO, TERRENO	
SALA COMERCIAL NOVA: Centro Av. Brasil, 1705, esq. com R. Nereu Ramos, com aprox. 298,34m², 02 bwc	R\$19.500,00
SALA COMERCIAL: Centro Av. Brasil, 7432, esq. com Rua Pio XII, com aprox. 862m², 25 vagas de garagem	R\$15.000,00
SALA COMERCIAL: Centro, sala com aprox. 1.123,00m²	R\$15.000,00
SALA COMERCIAL: Centro Rua Carlos de Carvalho, nº 4090 sala com aprox. 280m²	R\$14.000,00
SALA COMERCIAL: Centro Av. Brasil, nº 8157 sala com aprox. 470,00m², com divisórias, cozinha, 02 banheiros	R\$9.000,00
SALA COMERCIAL: Centro Rua Curitiba, nº 4383, esquina c/ Av. Tanec. Neves c/ aprox. 530m²	R\$6.500,00
SALAS COMERCIAIS: Clínica com 7 salas c/ aprox. 115,10m², mais sala de procedimentos, Rua São Paulo, 2229, Centro	R\$5.500,00
SALA COMERCIAL NOVA: Centro R. Nereu Ramos, com aprox. 104m², 01 bwc	R\$4.900,00
SALA COMERCIAL: COM. MEZANINO: Centro Com. Emma Ferlin, Rua Paraná, nº4753, sala 02, com aprox. 220,43m², com 02 vagas de garagem	R\$4.932,00
SALA COMERCIAL NOVA COM MEZANINO: Centro - Com. Idalina Schumacher, Rua Nereu Ramos, sala 02, com aprox. 197,75m²	R\$4.856,00
SALA COMERCIAL NOVA COM MEZANINO: Centro Com. Idalina Schumacher, Rua Paraná, sala 07, com aprox. 181,84m²	R\$4.466,00
SALA COMERCIAL NOVA: Centro R. Rio Grande do Sul, esq. com R. Uruguai, com aprox. 85m², 01 bwc	R\$3.800,00
SALA COMERCIAL: Centro - Rua Carlos de Carvalho, nº 3597, sendo 07 salas, 01 cozinha, 01 banheiro, sacada, 02 vagas de garagem	R\$3.800,00
SALA COMERCIAL NOVA COM MEZANINO: Centro Com. Emma Ferlin, Rua Paraná, nº 4753, sala 03 e 04 com aprox. 195,96m², com 02 vagas de garagem	R\$3.790,00
SALA COMERCIAL NOVA COM MEZANINO: Centro Com. Emma Ferlin, Rua Paraná, 4753, salas 05, 06, 07 e 09, com aprox. 180,59m², com 02 vagas de garagem	R\$3.574,00
SALA COMERCIAL NOVA COM MEZANINO: Centro Com. Emma Ferlin Rua Paraná, 4753, sala 08, aprox. 170,75m², com 02 vagas de garagem	R\$3.473,00
SALA COMERCIAL NOVA: Centro R. Nereu Ramos, com aprox. 52m², 01 bwc	R\$2.900,00
SALA COMERCIAL: Alto Alegre - Avenida Assunção, 708 Sala 02, térreo com 133,47m² e mezanino com 87,26m² Total de 220,73m²	R\$2.300,00
SALA COMERCIAL: Centro - Av. Brasil, nº7174, com aprox. 40m², 01 banheiro	R\$2.200,00
SALA COMERCIAL: Centro - Rua Vicente Machado, nº1275, com aprox. 100m²	R\$2.100,00
SALA COMERCIAL: Centro - Rua Rio Grande do Sul, nº2293, com aprox. 94,00m², com 04 salas internas, cozinha, 02 banheiros, 01 vaga de garagem	R\$2.100,00
SALA COMERCIAL: Coqueiral - Rua Paraná, nº5982, com aprox. 110m², 01 banheiro	R\$1.700,00
SALA COMERCIAL: Pioneiros Catarinenses - Av. Tancredo Neves, nº1923, aprox. 95m², com 01 cozinha, 01 banheiro	R\$1.500,00
SALA COMERCIAL: Alto Alegre - Avenida Assunção, 708 Sala 01 com 107,00m² (térreo) e mezanino com 68,00m² Total 175m²	R\$1.500,00
SALA COMERCIAL 1º pav. Centro Com. Emma Ferlin, Av. Brasil, 8120, com aprox. 86,47m², com 01 vaga de garagem	R\$1.314,00
SALA COMERCIAL: Alto Alegre - Avenida Assunção, 708 Sala 02 (2º pav) com 75,70m²	R\$1.300,00
SALA COMERCIAL: Centro - Rua Rio Grande do Sul, nº 2151, Sala Comercial 05, com aprox. 84,90m², com 01 banheiro	R\$1.100,00
SALA COMERCIAL: Centro - Rua Vicente Machado, nº1275, (1º pavimento - fundos) com aprox. 50m²	R\$1.100,00
SALA COMERCIAL: Centro - Rua Salgado Filho, nº 2250, com aprox. 90m², com 02 banheiros	R\$1.000,00
SALA COMERCIAL: Alto Alegre, Rua Vitória, nº 2764, com aprox. 100m²	R\$950,00
SALA COMERCIAL: Centro - Av. Brasil nº 7174, 1º pavimento, com aprox. 48m², com 01 banheiro	R\$800,00
SALA COMERCIAL: Claudete - Rua Jorge Lacerda, nº1551, com aprox. 63,36m² e 1 banheiro	R\$700,00
PREDIO COMERCIAL: Pq. São Paulo - Rua Nilo Pecanha, nº190, com aprox. 295m², sendo o térreo com aprox. 150m² e o piso superior com aprox. 145m²	R\$5.000,00
BARRACÃO: Pq. São Paulo - Rua Quintino Bocaiuva, com aprox. 240m²	R\$2.300,00
BARRACÃO: Centro - Rua Presidente Kennedy, nº970, com aprox. 1.300m² sob terreno de aprox. de 3000m²	R\$9.000,00
BARRACÃO: Rua Curitiba, nº4383, esq. com Av. Tancredo Neves, com aprox. 530m²	R\$6.500,00
BARRACÃO: Núcleo de Produção Industrial III - Rua Mauro Gonçalves, nº111, aproximadamente 543,93m², com recepção, sala administrativa e banheiro, cozinha, mezanino com churrasqueira e banheiro, refeitório com banheiro	R\$5.000,00
BARRACÃO: Rua Mal. Rondon, nº 2589, Centro, com aproximadamente 400m², 02 banheiros	R\$5.000,00
TERRENO DE ESQUINA: Centro - Rua Erechim esq. c/ Rua Olavo Bilac com (50X40) 2.000m²	Consulte-nos.

Topo de prédio para colocação de antena: Centro Comercial Cascavel, Rua Paraná, nº3035, Centro, aprox. 16m² R\$200,00 o metro quadrado, podendo ser locado parcialmente.

IMÓVEIS PARA LOCAÇÃO	CRECI 1696-J
APARTAMENTOS:	
APTO - Suíte, dois quartos, sala (2 ambientes), sacada com churrasqueira, bwc, coz, lav, 1 vaga de gar, Predio possui elevador e salão de festas, Rua Manaus, Country, Resd. Veronica	R\$ 950,00 ã possui cond.
APTO - 2 quartos, sala, cozinha, banheiro, área de ser e 1 vaga de garagem, Rua Recife, centro	R\$ 900,00 não possui cond
APTO - 1 qts, bwc, sala, coz, lav e gar. Av Torres, Ed. Torres, em frente a FAG.	R\$ 650,00 não possui cond
APTO - 2 qts, bwc, sala, coz, lav e gar. Rua João Padilha, FAG, Ed. Vogt	R\$ 550,00 não possui cond
CASAS:	
CASA ALVENARIA- 2 quartos, sala, cozinha, bwc, área de serviço e garagem. R Edson Beller de Oliveira, Jd. Itamaraty	R\$ 700,00
CASA MISTA- 2 quartos, sala, cozinha, bwc, área de serviço e amplo terreno. R Manoel Ribas, centro	R\$ 500,00
CASA MISTA(frente)- 2 quartos, sala, cozinha, bwc, área de serviço e garagens. R Pernambuco, coqueiral	R\$ 500,00
SALA:	
SALA COMERCIAL TERREA CENTRO- com aprox.304m de área , escritório, banheiros e deposito, Rua Paraná, entre Rua 7 de Setembro e Rua Castro Alves, ao lado do Alfacon, Centro	R\$7.000,00
SALA COMERCIAL - com aprox. 200m de área , escritório, banheiros adaptados, Rua Paraná, São Cristóvão	R\$1.500,00
BARRACÃO- com aprox.480m2 , escrit e entrada para caminhão, R Carlos Chagas, Jd. Nova York, prox. Centro de Convenções	R\$5.000,00
IMÓVEIS PARA VENDA	
ÁREA RURAL- FRENTE PARA BR 467 24.000 m², com 200 m de testada para a BR, com edificações comerciais residenciais, suinocultura e campo de futebol, em Sede Alvorada, Cascavel-Pr.	R\$ 1.250.000,00
ÁREA URBANA- 2050 m² na BR 467 prox ao trevo cataratas, com 1 barracão de 300 m² e casa de 150 m².	R\$ 1.500.000,00
ÁREA RURAL- 10 alq. past, frente para BR, c/trevo de acesso, em Santa Maria prox. polícia Rod.	R\$ 800.000,00 (rec imóveis)
CHÁCARA- 2.3 alq, distando aprox. 2500 m da comunidade de Rio do Salto, Cvel, possui benfeitoria e 1000 pés de uva R\$250.000,00	R\$250.000,00
ÁREA RURAL- 10 alqueires, sendo 8 mec. em Santa Maria, município de Santa Tereza, aceita imóveis em Cvel-Pr	2.000 sacas de soja por alqueire
CASA ALVENARIA- Terreno com 574,98m2 e casa com 160 m2, Santa Tereza do Oeste,	R\$ 580.000,00
CASA ALVENARIA mobiliada com piscina- Terreno com 250m2 e casa com 150 m2, localizada no Jd. Padovani,	R\$ 400.000,00
CASA ALVENARIA- Terreno com 224m2 e casa com 135 m2, Santa Tereza do Oeste,	R\$ 400.000,00
CASA ALVENARIA- Terreno com 585m2(13x45) e casa com 117 m2, Santa Cruz, próximo a UNIVEL	R\$ 370.000,00
CASA ALVENARIA- Terreno com 224,35m2 e casa com 110 m2, Santa Tereza do Oeste,	R\$ 245.000,00
CASATÉRRATROPICAL-com aprox.450m de área e terreno de 202m2, semimobiliado possui piscina, aceita permuta	R\$1.200.000,00
CASA ALVENARIA- Terreno com 96m2 e casa com 78 m2, Jd. Nova Itália uma quadra da Igreja Católica	R\$1.200,00

BRISA IMÓVEIS

Rua Souza Naves, 3983, 5º andar - Ed. Lince
Telefone: 3225-3399 - 99972-3399.

TERRENOS:

1 QUADRA NA AV BRASIL 5.005,00M² COM 3283,00m²
área construída
..... **Financia em até 60 pagamentos**

EXCELENTE ESQUINA - Avenida Tancredo Neves com Rio de Janeiro 1246m²

JARDIM GRAMADO:

- Terrenos Residenciais últimas unidades de esquinas.
- Comerciais frente para BR 469

TERRENOS NO CONDOMÍNIO BRISA DO LAGO
600,00M²: VALOR SOB CONSULTA

TERRENO NA AVENIDA FAG: VALOR SOB CONSULTA

Terreno no Jardim Estrela R\$ 150.000,00

Terreno na Rua Cuiabá entre Rua Salgado Filho e Rua Osvaldo Cruz.

Rua Teodora Sampaio – Pq São Paulo R\$ 350.000,00

IMÓVEIS A VENDA:

APTO 160² SUITE 2 QUARTOS , 2 vagas de garagem Rua Manoel Ribas R\$450.000,00

APTO Semi mobiliado. Rua Minas Gerais R\$550.000,00

APARTAMENTO - Residencial Cascavel, 2 quartos, sala, cozinha, bwc, lavanderia e garagem. R\$ 150.000,00

PRÉDIO COMERCIAL E LANÇAMENTOS

Salas terrea c 270m2 com 2 wc e 2 copas
Segundo pavimento 270,00m2 com 2 wc e 2 copas
Terceiro pavimento sala com 270 m2 com 2 wc e copa.
Prédio com elevador.



Localização Rua Vicente Machado 897 - proximo ao mercado Beal e restaurante Quinta de Oliva

DK IMOBILIÁRIA

DESDE 1989

J-3224

"Confie para nós a administração e venda de seu imóvel"

VENDAS

PREDIO:

JARDIM MARIA LUIZA: RUA SANDINO ERASMO DE AMORIM, 1567 ESQUINA COM A RUA MOBIL - PREDIO
COM 05 APARTAMENTOS, 01 SALA COMERCIAL, ÁREA TOTAL DE 712,43 M2
..... **VALOR R\$ 1.500.000,00**

APARTAMENTOS:

ED. IMPERADOR, AP. 1001 RUA CARLOS DE CARVALHO, 3581 - CENTRO - 01 SUÍTE, 02 QUARTOS, BWC SOCIAL, SALA
EM 02 AMBIENTES, SACADA, COZINHA, ÁREA DE SERVIÇO, 02 VAGAS DE GARAGENS
..... **VALOR R\$ 400.000,00**

RES. DE BONA, AP. 501 RUA CURITIBA, 615 - NEVA - 01 SUÍTE, 02 QUARTOS, BWC SOCIAL, SALA EM 02
AMBIENTES, SACADA COM CHURRASQUEIRA, COZINHA COM ARMÁRIOS, ÁREA DE SERVIÇO, 02 VAGAS DE
GARAGENS
..... **VALOR R\$ 550.000,00**

ED. OURO PRETO, AP. 32 RUA CARLOS DE CARVALHO, 3551 - CENTRO - 01 SUÍTE COM HIDRO, 02 QUARTOS
COM ARMÁRIOS, BWC SOCIAL, 03 SALAS, 02 SACADAS, COZINHA COM ARMÁRIOS, DEPENDÊNCIA DE
EMPREGADA COM BWC, ÁREA DE SERVIÇO, 02 VAGAS DE GARAGENS
..... **VALOR R\$ 580.000,00**

ED. PORTO SEGURO, AP. 602 RUA JOÃO PESSOA, 61 - CENTRO - 01 SUÍTE COM CLOSET E HIDRO, 02 QUARTOS,
BWC SOCIAL, LAVABO, 03 SALAS, SACADA, COZINHA COM ARMÁRIOS, ÁREA DE SERVIÇO COM ARMÁRIOS,
DEPENDÊNCIA DE EMPREGADA COM BWC, 02 VAGAS DE GARAGENS
..... **VALOR R\$ 650.000,00**

ED. LIVERPOOL, AP. 702 RUA ANTONIO ALVES MASSANEIRO, 334 - CENTRO - 01 SUÍTE COM CLOSET E HIDRO,
02 QUARTOS, BWC SOCIAL, LAVABO, 03 SALAS, SACADA, COZINHA COM ARMÁRIOS, ÁREA DE SERVIÇO,
DEPENDÊNCIA DE EMPREGADA COM BWC, 02 VAGAS DE GARAGENS
..... **VALOR R\$ 650.000,00**

ED. ARMANDO REZENDE, AP. 503 RUA OLAVO BILAC, 1251 - CENTRO - 01 SUÍTE, 02 QUARTOS, BWC SOCIAL,
SALA EM 02 AMBIENTES, SACADA COM CHURRASQUEIRA, COZINHA, ÁREA DE SERVIÇO, DEPOSITO, 02 VAGAS
DE GARAGENS
..... **VALOR R\$ 670.000,00**

ED. SAINT MORITZ, - AP. 1401 RUA MINAS GERAIS, 2771 - CENTRO - 01 SUÍTE MASTER COM QUARTOS EM
02 AMBIENTES COM CLOSET, 01 SUÍTE COM ARMÁRIOS, BWC SOCIAL, LAVABO, SALA DE ESTAR, SALA DE TV,
SALA DE JANTAR COM MESA E CADEIRAS, SACADA COM CHURRASQUEIRA, COZINHA COM ARMÁRIOS, ÁREA
DE SERVIÇO, DESPENSA, BWC EMPREGADA, 01 DEPOSITO, 02 VAGAS DE GARAGENS
..... **VALOR R\$ 1.100.000,00**

TERRENOS:

RUA JOÃO KULOSKI, LOTEAMENTO FAG MEDINDO 525,00 M² VALOR R\$ 280.000,00

RUA AMARILDO PASSOS, LOTEAMENTO FAG MEDINDO 600,00 M² VALOR R\$ 320.000,00

RUA WALTRUDES KLEIN, LOTEAMENTO JD CARELLI, MEDINDO 558,00 M² VALOR R\$ 375.000,00

RUA VALDEMAR BONN, 308 COQUEIRAL 444,00 M² (12x37) VALOR R\$ 450.000,00

RUA JOÃO MARQUES DE OLIVEIRA, DISTRITO INDUSTRIAL JOSÉ ANTONIO MERLIN, NUCLEO INDUSTRIAL
MORUMBI, COM ÁREA TOTAL DE MEIO TERRENO DE 1500 M2
..... **VALOR R\$ 400.000,00**

BR 467, LOTEAMENTO JARDIM ALVORADA MEDINDO 1525,00 M² VALOR R\$ 750.000,00

AV. BRASIL 10024 JARDIM ACLIMAÇÃO COM 720,00 M² (24x30) VALOR R\$ 1.450.000,00

CASAS:

DE MADEIRA: RUA SETE DE SETEMBRO, 3455 - CENTRO - 03 QUARTOS, 02 BWC'S, COZINHA, COPA, SALA,
ÁREA DE SERVIÇO, 03 VAGAS DE GARAGENS
..... **VALOR R\$ 600.000,00**

RUA NEREU RAMOS, 2522 - CLAUDETE - 02 SUITES, 02 QUARTOS, 02 BWC'S, COZINHA COM ARMÁRIOS, SALA,
ÁREA DE SERVIÇO, 03 VAGAS DE GARAGENS
..... **VALOR R\$ 700.000,00**

SALAS COMERCIAIS:

CENTRO COMERCIAL CASCAVEL, SALA Nº 31 RUA PARANÁ, 3035 VALOR R\$ 150.000,00

LOCAÇÃO

APARTAMENTOS:

ED. SAINT MORITZ, RUA MINAS GERAIS, 2771 - AP. 1401 14º ANDAR - 01 SUÍTE MASTER COM QUARTO SEM 02 AMBIENTES
COM CLOSET, 01 SUÍTE COM ARMÁRIOS, BWC SOCIAL, LAVABO, SALA DE ESTAR, SALA DE TV, SALA DE JANTAR COM
MESA E CADEIRAS, SACADA COM CHURRASQUEIRA, COZINHA COM ARMÁRIOS, ÁREA DE SERVIÇO, DESPENSA,
BWC EMPREGADA, 01 DEPOSITO, 02 VAGAS DE GARAGEM - AQUECIMENTO A GÁS
..... **VALOR R\$ 2.500,00**

CASAS:

RUA LONDRINA, 2468 CASA DE MADEIRA - CENTRO - 03 QUARTOS, 02 SALAS, BWC SOCIAL, SALA COZINHA,
ÁREA DE SERVIÇO, DESPENSA, 01 VAGA DE GARAGEM
..... **VALOR R\$ 600,00**

COMERCIAL: RUA JARLINDO JOÃO GRANDO, 111 CENTRO VALOR R\$ 2.500,00

RUA SALGADO FILHO, 1493 - CENTRO - 01 SUÍTE, 03 QUARTOS, BWC SOCIAL, SALA DE ESTAR, SALA
DE JANTAR, COZINHA, ÁREA DE SERVIÇO, DESPENSA COM BWC, CHURRASQUEIRA, 04 VAGAS DE
GARAGENS
..... **VALOR R\$ 2.000,00**

KITINETES:

RUA OSVALDO CRUZ, 2078 KIT 02 TÉRREA - CENTRO - 01 QUARTO, SALA E COZINHA, BWC
SOCIAL
..... **VALOR R\$ 550,00**

RUA OSVALDO CRUZ, 2078 KIT 07 1º ANDAR - CENTRO - 01 QUARTO, SALA E COZINHA, BWC
SOCIAL
..... **VALOR R\$ 550,00**

SALAS COMERCIAIS:

CENTRO COMERCIAL CASCAVEL, SALA Nº 31 RUA PARANÁ, 3035 VALOR R\$ 450,00

TÉRREA RUA SETE DE SETEMBRO, 2858 VALOR R\$ 1.000,00

TÉRREA RUA CARLOS GOMES, 3736 ESQUINA COM A RUA RIO DE JANEIRO VALOR R\$ 1.800,00

BARRACÃO:

RUA ARQUITETURA, 47 BAIRRO FACULDADE MARGINAL DA BR 277 VALOR R\$ 5.000,00

Rua RECIFE, 659 - CENTRO - CASCAVEL/PR

Fone: (45). 3224.2825 - www.imobiliariadk.com.br



Colina
Dourada



MAIS QUE UM BAIRRO PARA INVESTIR E MORAR, UM NOVO ENDEREÇO PARA REALIZAR SONHOS.



LOTES RESIDENCIAIS

A PARTIR DE

375 M²

PARA MORAR.



**PARA CONSTRUIR
E INVESTIR.**

(EMPREENHEIROS)



LOTES INDUSTRIAIS

A PARTIR DE

800 M²

COM INFRAESTRUTURA
COMPLETA.

(45) 3037-4490

Trevo da Rua Jorge Lacerda, no sentido Toledo

www.colinadourada.com.br

Colina Dourada, situado no Município de Cascavel, Estado do Paraná, aprovado pela Prefeitura Municipal e matriculado sob o nº 81.317, no 1º Serviço de Registro de Imóveis da Comarca de Cascavel, Estado do Paraná, com 340.640,73m² e composto de 326 (trezentos e vinte e seis) lotes que serão urbanizados com infraestrutura constituída de: abertura (terraplanagem) de ruas, galeria de águas pluviais, meios-fios de concreto, pavimentação asfáltica, redes de água potável, esgoto e energia elétrica. Esses dados, entre outros, constam na planta e Memorial Descritivo, devidamente aprovada pela Municipalidade de Cascavel/PR em atenção às normas legais, bem como nos arquivos do suprarreferido Registro de Imóveis. Sugestões meramente ilustrativas das plantas, perspectivas internas e externas. A vegetação que compõe o paisagismo retratado nestas imagens é meramente ilustrativa e apresenta porte adulto de referência. Na entrega do empreendimento, essa vegetação poderá apresentar diferenças de tamanho e porte, mas estará de acordo com o projeto paisagístico do empreendimento.

Administração:



Vendas:



(45) 3224-4990

APARTAMENTOS^{*} COM 40% DE ENTRADA

+ 48X SEM JUROS^{*}

FINANCIAMENTO DIRETO COM A CONSTRUTORA

* Campanha válida por tempo indeterminado, Residencial João Baptista Cunha não disponível. Correção pelo IGP-M para imóveis já entregues e CUB para imóveis na planta.



redeimoveiscascavel.com.br



redeimóveis
Cascavel

Classificados

anuncio@oparana.com.br

C10 - O Paraná Domingo, 04/02/2018



CLAUDIO CESAR KUSS LEILÃO OFICIAL **GRANDE LEILÃO PRESENCIAL E ONLINE** **PRESENCIAL E ONLINE**

LOCAL: RUA JOÃO LUNARDELLI, 2095 - BAIRRO CIC - CURITIBA/PR.

IMPORTADOS: BMW 320i; CAPTIVA; 2 BEETLE; 2 HYUNDAI I30; FOCUS; CITROEN C4; RANGER; 2 LIFAN 530; 3 PEUGEOT 307/308; FLUENCE; SENTRA; PARTNER; AGILE; VERSA. AUTOMOVEIS: 28 GM; 26 VW; 15 FIAT; 17 RENAULT; 11 FORD; 5 CITROEN; 5 PEUGEOT; 3 HONDA; 3 MMC; HYUNDAI; NISSAN; TOYOTA. UTILITARIOS: 2 SAVEIRO; KOMBI; STRADA; DAKOTA; 2 MONTANA. MOTOS: 8 HONDA; 2 YAMAHA; SUZUKI. CAMINHÕES: FORD F1 4000 HD MEC OPER 94; INTERNATIONAL 9800 6X4 02; SCANIA T112 HW 4X2 91; VW 8.150E DELIVERY CF 08. DIVERSOS: EMPILHADEIRA MAXIMAL FG30 M300 FG30T-MGA3; AP. DE FISIOTERAPIA CRYOSCULP; 2 EQUIP. ODONTOLÓGICO AMANN GIRRBACH CERAMIL MAP400 e STER MAX EMISONIC 230; METALPRINTSPEED 60.

DIA 06/02 TERÇA 10H00

VISITAÇÃO SEGUNDA 09H00 ÀS 17H30 TERÇA DAS 08H30 ÀS 10H00

INFORMAÇÕES EDITAL E FOTOS

www.claudileilao.com.br

41-3012-4800

CLAUDIO CESAR KUSS LEILÃO OFICIAL



VENDE-SE PARATI

Parati Titan 2011, excelente estado de conservação, completa, R\$ 23.900 F: (45) 99966-4307. CI-181755.

VENDE-SE GRAND SIENA

Attractiv 1.4, 2016, completa, R\$ 38.900 F: (45) 99966-4307. CI-181756.

Consórcio

COMPRAMOS CONSÓRCIO

Diversos, contemplado ou não, de todas as administradoras, mesmo cancelado ou com parcelas em atraso, pagto a vista. F: (45) 3224-9891/ 99966-6379/ 99103-5944 orlandobortoli@hotmail.com CI-181225.

Apartamentos

ALUGA-SE

kitinete na R. Kamayuras, 1955- Sto Antonio, c/ 01 qto, bwc, cozinha, gar. p/ 01 carro, 02 kit no lote R\$ 350,00. F: (45) 99951-0594/99134-5384 exige fiador CI-181895.

ALUGA-SE APART.

Loteamento Fag 2 qtos., sala e coz. conjugada, bwc, sacada c/ churrasqueira, elevador, em breve piscina e academia, e vaga de gar., F: (45) 99999-9976/ 99999-9696. CI-181373.

ALUGA-SE APARTAMENTO

R: Paraná, 6213 Coqueiral, direto com o proprietário, sala, 1 BWC, coz., lav., sac., 1 qto., R\$ 500 + R\$ 150 cond, gás separado. F: (45) 99951-1983 CI-181618.

ALUGA-SE APARTAMENTO

Edifício Flor de Lótus na Rua: Voluntários da Pátria, 1705, com uma suite, 2 quartos e 2 vagas de garagem valor R\$1.450,00. Interessados entrar em contato com Roberta 45-9972-7000. CI-181469.

ALUGA-SE APTO NOVO

Para estudantes à 50m da Unipar c/ 02 qtos, e uma casa c/ 01 qto. F: (45) 99830-9208. CI-181762.

ALUGO APARTAMENTO

R. Osvaldo Cruz, 3293, c/ 2 qtos., sala, coz., lav., 1 gar., R\$ 650,00 + cond. R\$ 150, + taxa de lixo e IPTU. Direto c/ propriet. F: (45) 99951-1983 CI-181616.

ALUGO APARTAMENTOS

Residencial Lapa, 2 Qtos e Residencial Quinta do Sol, 03 Qtos. R\$ 600,00 mais condomínio F: (45) 99981-4704 c/ Claudete. CI-181700.

APARTAMENTO

Apto Res. Cascavel, térreo, 3 qtos e d+ dependências, reformado com cozinha planejada, R\$ 180.000, pode ficar locado, 99966-6699 CRECI 3999 CI-181494.

APARTAMENTO

Apto Res. Bariloche, 3 qtos e d+ dependências, totalmente reformado, R\$ 170.000, pode ficar locado, 99966-6699 CRECI 3999. CI-181502.

APARTAMENTO

Apto Res Colina Verde, Rua Rafael Picolli, Região do Country, c/ suite + 2 quartos, piscina, elevador, salão de festas, garagem coberta, portão eletrônico, interfone, área verde, (totalmente mobiliado) R\$295.000,00, tratar, 99966-6699, creci 3999 CI-181495.

APARTAMENTO CENTRAL

Ao lado do Marista 110m² suite + 1qto, sala, coz., lavand e gar. R\$ 210.000 F: (45) 3225-2540/ 99972-3834. Creci 7297. CI-181519.

ITAPEMA/ CAMBORIÚ-SC

Alugo apartamento 80m da praia, beira mar, todo mobiliado. F: (45) 99971-1416. CI-187581.

SERAFIM VENDE

Apartamento na região do Alto Alegre, ótima localização, com 02 qtos mais dep. por apenas R\$ 106.000 F: (45) 99922-7904 Creci 19806f www.willianserafim.com.br CI-181604.

V. MORETTI ALUGA

Apto: Ed. Visconde de Mauá - Rua São Paulo, nº364, Centro, 01 suite, 02 quartos, sala de estar e jantar, cozinha, área de serviço, sacada e 01 vaga de garagem R\$950,00. F: (45) 3322-1515 CRECI 3149J CI-181242.

V. MORETTI ALUGA

Barracão, Centro - Rua Presidente Kennedy 970, aproximadamente 1.300m² sob terreno de aproximadamente de 3000m² R\$ 9.000,00. F: (45) 3322-1515 CRECI 3149 J. CI-181243.

V. MORETTI ALUGA

Apartamento na Rua Paraná 5982, 02 qtos, sendo um com sacada, sala, cozinha e área de serviço, 01 garagem, baixo consórcio. R\$ 600,00 F: (45) 3322-1515 CRECI3149 J CI-181245.

V. MORETTI ALUGA

Apt, Centro, Rua Pio XII, nº.2371, com 02 qtos, sala, cozinha com balcão, banheiro, área de serviço, 01 vaga de garagem (condomínio baixo) R\$ 645,00. F: (45) 3322-1515 CRECI 3149 J CI-181246.

V. MORETTI VENDE

Apartamento Ed. Casablanca, Rua Mato Grosso, centro, suite, 2 quartos, sala, cozinha c/ armários, bwc social, depend. de empregada, área de serviço, 2 vagas de garagem R\$ 480.000. F: (45) 3322-1515 CRECI 3149 J CI-181248.

VENDO APARTAMENTO

Novo, próximo a Unipar, 103m², suite, 01 qto. R\$ 250.000. F: (45) 3225-2540/ 99972-3834. Creci 7297 www.gersonparanhos.com.br CI-181763.

VENDO APARTAMENTO

Centro, situado a 03 quadras da Av Brasil, sol da manhã, 3º andar com 02 qtos, sala, bwc, cozinha mobiliada, lavanderia, 01 garagem individual R\$ 190,000 F: (45) 99966-4307. CI-181759.

Casas

ALUGO CASA

Nova, 2 qtos., bwc, sala, coz., área de serviço, gar. coberta, portão eletrônico, em condomínio fechado sem taxas, centro, a 100m da Unimed. R\$ 650. Tratar F: (45) 98402-6705 (TIM). CI-181741.

CASA COUNTRY

Excelente casa em condomínio fechado, com 02 quartos, sala, cozinha, bwc, garagem, espaço para lazer com churrasqueira, localização privilegiada e segura R\$ 220.000 aceita-se financiamento F: (45) 99966-4307. CI-181758.

SERAFIM VENDE

Sobrado, no Cento, Aprox. 140m², 01 suite, 02 qtos, poiscina nos fundos, ótima localização, sol da manhã na frente, apenas R\$ 550.000 aceita parte em permuta F: (45) 99922-7904 www.willianserafim.com.br. creci 19806f CI-181600.

SERAFIM VENDE

Sítio de 30 alq. no Rio do Salto área alta bem localizada com 23 alq. mec. apenas R\$ 120.000 por alq. aceita parte de pagamento em permuta maiores informacoes. F: (45) 3035-2714/ 99922-7904 Creci 19806f CI-181610.

SERAFIM VENDE

Sobrado de esquina na região do Claudete, Rua Comercial (próximo Canário) sendo apart. de aprox. 105m² em cima e uma sala comercial na parte de baixo com aprox. 95m² (hoje esta alugado) por apenas R\$ 550.000. F: (45) 3035-2714/ 99922-7904 Creci 19806f. www.willianserafim.com.br CI-181588.

SERAFIM VENDE CASA

Condomínio Terra Nova 3, sendo, 1 suite, 2 quartos, mais dependências com pequena sobra de terreno no fundo por apenas R\$ 220.000. F: (45) 99922-7904 Willian Serafim Creci 19806f CI-181589.

SERAFIM VENDE CASA

Na Região do Roma, 80m², com terreno de 12x30, ótima localização por apenas R\$ 260.000 F: (45) 99922-7904 Willian Serafim Creci 19806f. www.willianserafim.com.br CI-181611.

SERAFIM VENDE CASA

Bairro Periollo, de laje, com 75m², sendo 03 qtos mais dependências, terreno medindo 10x24,5 por apenas R\$ 260.000. Estuda troca F: (45) 3035-2714/ 99922-7904 Creci 19806f. www.willianserafim.com.br CI-181591.

SERAFIM VENDE CASA

No Cidade Verde, ótima localização, com aprox. 105m², sendo 01 suite, 02 qtos, demais dependências. área de lazer, fino acabamento, por apenas R\$ 360.000. F: (45) 99922-7904 Willian Serafin Creci19806f www.willianserafim.com.br CI-181608.

SERAFIM VENDE SOBRAD

Região do Porto Seguro de 114m², suite c/ hidro, 2 quartos, demais dependências. R\$ 375.000. F: (45) 3035-2714/ 99922-7904 Creci 19806f. www.willianserafim.com.br CI-181596.



NEO 125 UBS

SEM ENTRADA

2018

48X R\$ 315,00

TAXA 1,99% A.M.



CASCADEL
AV BRASIL 2262
FONE (45) 2104-3707
WWW.BIBBOS.COM.BR

CADASTRO SUJEITO A APROVAÇÃO PELO BANCO YAMAHA, VALOR DA MOTO R\$8.490,00 À VISTA



EDITAL DE LEILÃO - ALIENAÇÃO FIDUCIÁRIA

IMÓVEL: Lote Urbano - PR - 645,00m² - Terra Roxa - PR - Matrícula 8.465 - Cartório de Registro de Imóveis de Terra Roxa - PR.

Data e Horário do 1º Leilão: dia 19/02/2018 às 09H30;
Data e Horário do 2º Leilão: dia 22/02/2018 às 09H30;

Local dos leilões: Rua Eduardo Pinto da Rocha, nº 4545, Sítio Cercado, Curitiba/PR.

LUIZ ODAIR FAVARETO, Leiloeiro Oficial, **JUCEPAR - 624**, devidamente autorizado pelo Credor Fiduciário **COOPERATIVA DE CRÉDITO DE LIVRE ADMISSÃO VALE DO PIQUIRI ABCD - SICREDI Vale do Piquiri ABCD - PR/SP**, inscrito no CNPJ/MF sob o número 81.099.491/0001-71, estabelecida na Av. Presidente Kennedy, 2268, Município de Palotina, CEP 85.950-000, Estado do Paraná, levarei a **LEILÃO EXTRAJUDICIAL - ALIENAÇÃO FIDUCIÁRIA** no dia **19 de fevereiro de 2018 às 09H30**, em **PRIMEIRO LEILÃO**, o imóvel abaixo descrito, nos termos do seguinte (a) Decreto nº 21.981, de 19 de outubro de 1932, que regula a profissão de Leiloeiro Oficial; (b) art. 22 e seguintes da Lei nº 9.514/97, com as alterações introduzidas pela Lei nº 10.931/2004 e, (c) Cédula de Crédito Bancário - Contrato nº B60533059-8, emitida em 24/10/2016.

DESCRIÇÃO DO IMÓVEL: Lote urbano nº16, da Quadra nº 30, situado na Rua Dr. Ricardo França Triches, nº 143, na Cidade de Terra Roxa - PR, Inscrição Cadastral Municipal nº 01.01.030.0482.001.00.00-10655.0, com área de 645,00m (seiscentos e quarenta e cinco metros quadrados), com os seguintes limites e confrontações: Frente - confronta-se com a Rua Dr. Ricardo França Triches, numa extensão de 15,00 metros; Lado Direito - confronta-se com o lote urbano nº 15, numa extensão de 43,00 metros; Lado Esquerdo - confronta-se com o lote urbano nº 17, numa extensão de 43,00 metros; Esquina - encontra-se afastado 30,00 metros da esquina da Rua Dr. Ricardo França Triches com a Rua José Teixeira Ervilho. O referido imóvel encontra-se devidamente matriculado no Cartório de Registro de Imóveis de Terra Roxa - PR, sob nº 8.465, e será vendido no estado em que se encontra e em caráter "AD CORPUS" pelo Valor Mínimo de **R\$ 219.000,00** (duzentos e dezenove mil reais) para o 1º Leilão. Imóvel **DESOCUPADO**. Se o maior lance oferecido no Primeiro Leilão for inferior ao valor mínimo estipulado, fica desde já designado o dia **22 de fevereiro de 2018, às 09H30**, no mesmo local, para a realização do **2º LEILÃO** pelo maior lance oferecido, desde que igual ou superior ao Valor Mínimo de **R\$ 219.000,00** (duzentos e dezenove mil reais). Havendo arrematação, será lavrada escritura pública no prazo de até 90 (noventa) dias contados a partir da data do leilão. Todas as despesas "propter rem", ou seja, condomínio, IPTU etc., com fato gerador até a data da arrematação, serão de responsabilidade da Credora Fiduciária. As despesas com a transferência da propriedade correrão por conta do comprador. O arrematante pagará no ato do leilão, o valor da arrematação, mais 5% correspondente à comissão do Leiloeiro Oficial.

EDITAL DE LEILÃO - ALIENAÇÃO FIDUCIÁRIA

IMÓVEL: Lote Urbano - 600,00m² - Cidade de Assis Chateaubriand - PR - Matrícula 8.526 - Cartório de Registro de Imóveis 2º Ofício de Assis Chateaubriand - PR.

Data e Horário do 1º Leilão: dia 19/02/2018 às 09H30;
Data e Horário do 2º Leilão: dia 22/02/2018 às 09H30;

Local dos leilões: Rua Eduardo Pinto da Rocha, nº 4545, Sítio Cercado, Curitiba/PR.

LUIZ ODAIR FAVARETO, Leiloeiro Oficial, **JUCEPAR - 624**, devidamente autorizado pelo Credor Fiduciário **COOPERATIVA DE CRÉDITO DE LIVRE ADMISSÃO VALE DO PIQUIRI ABCD - SICREDI Vale do Piquiri ABCD - PR/SP**, inscrito no CNPJ/MF sob o número 81.099.491/0001-71, estabelecida na Av. Presidente Kennedy, 2268, Município de Palotina, CEP 85.950-000, Estado do Paraná, levarei a **LEILÃO EXTRAJUDICIAL - ALIENAÇÃO FIDUCIÁRIA** no dia **19 de fevereiro de 2018 às 09H30**, em **PRIMEIRO LEILÃO**, o imóvel abaixo descrito, nos termos do seguinte (a) Decreto nº 21.981, de 19 de outubro de 1932, que regula a profissão de Leiloeiro Oficial; (b) art. 22 e seguintes da Lei nº 9.514/97, com as alterações introduzidas pela Lei nº 10.931/2004 e, (c) Cédula de Crédito Bancário - Contrato nº B70331619-0, emitida em 26/05/2017.

DESCRIÇÃO DO IMÓVEL: Lote de terras urbano nº02, da Quadra nº 36, com área de 600,00 m² (seiscentos metros quadrados), situado no Jardim Paraná, do Loteamento Continental dessa Cidade, tendo as seguintes divisas, metragens e confrontações: Frente - Rua Apucarana, com 15,00 metros; Fundo - Lote nº 03, com 15,00 metros; Lado Direito - Lote nº 21, com 40,00 metros; Lado Esquerdo - Lotes nº 23 e 24, com 40,00 metros. O referido imóvel encontra-se devidamente matriculado no Ofício de Registro de Imóveis 2º Ofício da Comarca de Assis Chateaubriand PR, sob nº 8.526, e será vendido no estado em que se encontra e em caráter "AD CORPUS" pelo Valor Mínimo de **R\$ 402.000,00** (quatrocentos e dois mil reais) para o 1º Leilão. Sobre o imóvel há uma edificação não averbada, sendo a regularização por conta do arrematante. Imóvel **OCUPADO**, sendo a desocupação de total responsabilidade do arrematante, nos termos do art. 30 da Lei 9.514/97. Se o maior lance oferecido no Primeiro Leilão for inferior ao valor mínimo estipulado, fica desde já designado o dia **22 de fevereiro de 2018, às 09H30**, no mesmo local, para a realização do **2º LEILÃO** pelo maior lance oferecido, desde que igual ou superior ao Valor Mínimo de **R\$ 200.000,00** (duzentos mil reais). Havendo arrematação, será lavrada escritura pública no prazo de até 90 (noventa) dias contados a partir da data do leilão. Todas as despesas "propter rem", ou seja, condomínio, IPTU etc., com fato gerador até a data da arrematação, serão de responsabilidade da Credora Fiduciária. As despesas com a transferência da propriedade correrão por conta do comprador. O arrematante pagará no ato do leilão, o valor da arrematação, mais 5% correspondente à comissão do Leiloeiro Oficial.

SERAFIM VENDE SOBRAD

Região da Fag, com aprox. 150m², fino acabamento, 03 suítes mais dependências, água quente, por apenas R\$ 530.000 F: (45) 3035-2714/ 99922-7904 Creci 19806f. www.willianserafim.com.br CI-181607.

V. MORETTI VENDE

Sobrado, Rua Borim, 54B, Cidade Universitário c/ 225m², sendo, 01 suíte master, 03 qtos, sala de estar, sala gourmet, 02 cozinhas, área de serviço, mais uma edícula c/ 113m², com 01 suíte, 02 qtos, escritório, demais dependências, garagem p/ 04 carros. R\$ 980.000. F: (45) 3322-1515 CRECI 3149 J. CI-181249.

V. MORETTI ALUGA

Sala comercial no Alto Alegre, Av. Assunção, nº 708, sala 02, térrea com 133,47m² e mezanino com 87,26m², total de 220,73m², R\$ 2.300 F: (45) 3322-1515 CRECI 3149 J. CI-181251.

V. MORETTI VENDE

CASAP/ FINS COMERCIAIS: Centro, aprox. 342,46m², terreno 550,25m², suíte, 2 qtos, sala estar/jantar, 2 salas TV, 2 bwc, escrit, coz c/ armários, área de serviço, edícula c/ churrasq, gar coberta e 3 sem cobertura. R\$1.650.000 F: (45) 3322-1515 CRECI 3149 J. CI-181252.

VENDE OU TROCA

Casa em Santa Teresa, com 3 quartos, terreno de esquina por R\$180.000 F: (45) 3035-2714/ 9922-7904 Creci 19806f. www.willianserafim.com.br CI-181601.

VENDO FAZENDA

de 80 alq. de frente a BR 277 região de Ibeama, com 36 alq. mecanizado por apenas 1.300 sacas por alq., entrada mais 03 anos. F: (45) 99922-7904 Creci 19806f www.willianserafim.com.br CI-181590.

VENDO SOBRADO

Nova York, excelente localização, suíte com sacada, 02 qtos, bwc social, sala, cozinha mobiliada, lavabo, lavanderia, garagens, edícula com chur. e área de lazer, 160m de área construída, R\$ 420.000 F: (45) 99966-4307. CI-181760.

Ponto Comercial

ALUGA-SE BARRACÕES

Rua Francisco Schelle 450m², Rua Padre Anchieta 320m², todos com escritório e entrada p/ caminhões F: (45) 3225-1168 CI-181281.

TERRENO COM BARRACÃO

Vendo em varias prestações e aceito carro e valor a combinar. F: (45) 3224-3936. CI-181506.

V. MORETTI ALUGA

Sala Comercial: Pioneiros Catarinenses - Av. Tancredo Neves, nº1923, aprox. 95m², com 01 cozinha, 01 banheiro R\$1.500,00. F: (45) 3322-1515 CRECI 3149 J. CI-181247.

V. MORETTI ALUGA

Sala Comercial Nova: Centro Av. Brasil, 1705, esq. com R. Nereu Ramos, PRÓXIMO AOS BANCOS, com aprox., 298,34m², 02 bwc R\$19.500,00. F: (45) 3322-1515 CRECI 3149 J. CI-181253.

Terrenos

ÁREA 14 DE NOVEMBRO

4.633m², Rua Souza Naves Sul, após o viaduto Petrocon, ao lado da Met. Turmina, R\$ 970.000, aceito carro e parcelamento F: (45)9966-6699 CRECI 3999. CI-181496.

LOTES NO MORUMBI

Esq., área de 1006m², sendo 31m de frente para Av. Corbélia. R\$ 280.000 F: (45) 3225-2540/ 99972-3834. Creci 7297. www.gersonparanhos.com.br CI-181517.

REGIÃO CENTRAL

Terreno c/ 1050m² (25x42) Rua Vitória, 770 R\$ 1.420.000 F:(45) 99966-6699 Creci 3999. CI-181497.

SEAFIM VENDE TERRENO

No Piovesan medindo 7x21,5 acima do nível da rua ótima posicao solar por apenas R\$90.000. F: (45) 3035-2714/ 99936-4099 Creci 19806f www.willianserafim.com.br CI-181597.

SERAFIM VENDE

Area de 4.500m², próx a BR 277, com aprox. 50m de frente por apenas R\$ 990.000 F: (45) 3035-2714/ 9922-7904 Creci 19806f. www.willianserafim.com.br CI-181602.

SERAFIM VENDE

Apartamento na regioao do Cidade Verde, ótima localizacao, com 2 quartos mais dependências por apenas R\$ 115.000 F: (45) 3035-2714/ 99922-7904 Creci 19806f. www.willianserafim.com.br CI-181587.

SERAFIM VENDE

Meio lote no Coqueiral, 6x35, 3 quadras da Av Brasil. Por apenas R\$ 135.000. F: (45) 3035-2714/ 99922-7904/ 99936-4099 Creci 19806f. www.willianserafim.com.br CI-181595.

SERAFIM VENDE

No Florença, 79m², 01 suíte, 01 quarto, ótima localização, acima do nível da rua, 02 vagas de garagem. Por apenas R\$ 185.000. F: (45) 3035-2714/ 99922-7904. Creci 19806f www.willianserafim.com.br CI-181592.

SERAFIM VENDE 10 ALQ

São Salvador, 8 alqueires mec., c/ benfeitoras, boa de água, 4km do asfalto. R\$ 1.200.000. F: (45) 3035-2714/ 99922-7904/ 99936-4099 Creci 19806f. www.willianserafim.com.br CI-181609.

SERAFIM VENDE CASA

Região do Alto Alegre, com aprox. 80m², 01 suíte, 02 qtos e grande sobra de terreno. R\$ 260.000. F: (45) 99922-7904 Creci 19806f www.willianserafim.com.br CI-181606.

SERAFIM VENDE CHÁCAR

3.000m², 3 km do asfalto, ótima localização, sem benfeitorias. Por apenas R\$ 100.000. F: (45) 3035-2714/ 99922-7904/ 99936-4099 Creci 19806f www.willianserafim.com.br CI-181603.

SERAFIM VENDE CHÁCAR

6.1 alq. sendo que aprox. 2.5 alq de plantio, nao sendo em um quadro só, restante pasto e reserva, rio passa no fundo com uma casa de madeira, barracão, chiqueiro, casa de material de aprox. 55m² a 3,5 km do asfalto, por apenas R\$ 500.000 F: (45) 99922-7904 Creci 19806f. www.willianserafim.com.br CI-181593.

SERAFIM VENDE SÍTIO

16 alq. na região de São João com aprox. 75% da área mecanizada, frente para o calçamento, casa muito boa, na propriedade tem algumas quedas de água. Valor pedido 2.300 sacas por alq. podendo ser negociada com 50% de entrada restante em 2 anos. F:(45)99922-7904 3035-2714 Willian Serafim Creci 19806f CI-181599.

SERAFIM VENDE TERREN

Santa Cruz, 14 x24, acima do nível da rua. Apenas R\$ 185.000. F:(45)3035-2714/ 99936-4099 Creci 19806f www.willianserafim.com.br CI-181598.

SERAFIM VENDE TERREN

02 terrenos juntos, no Siena, sendo esquina e sob esquina por apenas R\$ 110.000 a parte paga e mais parcelas com a loteadora. F: (45) 3035-2714/ 99936-4099 Creci 19806f www.willianserafim.com.br CI-181605.

TERRENO CANCELLI

(13x35), 455m² Rua Alcir da Motta c/ Mal Floriano (preservação permanente) R\$150.000,00 aceito carros e parcelamento, tratar 99966-6699, c/creci 3999. CI-181500.

TERRENO COM CASA

Bairro Tropical, Av. Guaira 535, sendo: casa 100m² e terreno de 440m², obs.: casa precisa de reforma R\$ 330.0000 F: (45) 99935-8444 CI-181787.

TERRENO JD PALMEIRAS

Rua Tarcilio Wagner, 59, c/ Hercilio Luz 550m², c/ casa de madeira, R\$330.000,00, vendo 50% do terreno, 275m2 por R\$180.000,00, aceito carros e parcelamento, 99966-6699 Creci 3999. CI-181488.

TERRENO NO COUNTRY

c/ 962m (17,50x55) Rua Rio Grande do Norte, entre as ruas 13 de Maio e Tiradentes, R\$ 820.000,00, aceita carros e parcelamento, 99966-6699 Creci 3999. CI-181499.

TERRENO PERIOLLO

De esquina, 150m² (10x15), Rua Horácio dos Reis c/ Toledo, R\$90.000,00, aceito carro e parcelamento, tratar 99966-6699 c/creci 3999. CI-181504.

TERRENO SANTO ONOFRE

Rua Tupinambás, divisa com o Santa Cruz, 270 m², (10x27), (preservação permanente), R\$ 90.000,00 tratar 99966-6699, c/creci 3999. CI-181501.

VENDE-SE CHACARÁ

04 alqueires, Linha São Martin, à 3 km da FAG, valor à combinar. F:(45) 99921-6153 Maria CI-181270.

VENDO TERRENO

Lot. Rio Branco (Braz Madeira), com 360m², Rua Rio Bonito R\$ 88.000, ou meio lote por R\$ 45.000, F:(45) 99966-6699 CRECI 3999. CI-181493.

Imóveis Diversos

ALUGO

Barracão de 300m², Rua Rio da Paz, R\$ 5.000. E alugo kitinetes F: (45) 99948-9474. CI-181637.

Empregos

PRECISA DE MECÂNICO

Automotivo com experiência em motor e injeção eletrônica. Com ótima remuneração. F:(45) 3268-4038/988216322. CI-181641.

CONTRATO AUXILIAR

DENTISTA, c/ exp. na área de dentista. Trazer currículo c/ foto na R. Castro Alves, 2293, Centro, sala 1. F: (45) 3038-9840. CI-181282.

Negócios

RENDA EXTRA

Empresário local está expandindo negócio em Cascavel e região e busca jovens empreendedores com idade entre 18 e 35 anos. F: (45) 99981-6766 CI-181669.

Diversos

ACABO COM TUDO

Controle de pragas urbanas, baratas, ratos, pulgas, formigas, aranhas, prevenção contra mosquito da dengue, orçamento sem compromisso. Garantia comprovada. F. 3222-9319 Whatsapp 45 99929-2068 c/ Nelson CI-176522.

APOIO ESPIRITUAL

Se você tem um sonho, não desista, corra atrás de você alcançará. Pai Oxosse Rei da Mata: Trabalhos em geral, une o casal, desmancha mal feito, abre caminho nos negócios, tira o vício, consulta de cartas, consultas espirituais. F: (45) 9932-3672/ 3096-4913. R. Medicina, 550, Jd. Universitário. CI-181153.

MASSAGEM

Estimulante, estresse, cansaço, relaxamento corporal, ótima localização, gar. própria. Só c/ agendamento, das 08:00h às 20:00h. F: (45) 99819-3352. CI-181463.

MASSAGEM

Pernas, costas, estimulante, prostática, c/ 4 mãos, das 14 às 22 horas, c/ hora marcada, no Centro. F: (45) 99962-9242/ 3223-7455. CI-181768.

MASSAGEM RELAXANTE

Para stress, dores musculares, atendimento em ambiente climatizado e hotel, com horário marcado. F: (45) 99954-1505 CI-181825.

POLLYOFFICE-SERVIÇOS

Serviços Administrativos, financeiros, secretariado e RH. Se você quer reduzir custos ou não gosta dessas rotinas burocráticas; pagamentos, fornecedores, clientes, orçamentos, etc., mas precisa que alguém Execute Este trabalho. Conheça o Home Office muitas vantagens a você empreendedor. F:(45) 99910 7002/ 3228 4282. CI-181754.

TERAPIA ESPIRITUAL

Resolva problemas, amarração, amor, união de casais, afastamento de rivais, brigas, separação, vícios, depressão, inveja, friçidez sexual, pare de sofrer. F: (43) 3344- 4566/ (43) 98456-3291(whatsapp) / (45) 99909-3154. CI-181571.

ÚNICO NO BRASIL

Trago quem você ama, gamado e amarrado em você pra sempre! Sigilo absoluto. F: (43) 3322-6735/ 3322-8065/ 98456-3291(whatsapp)/ 99911-5862/ (45) 99909-3154. CI-181572.

VENDES-SE RACK

Semi-novo, com 03 gavetas e painel, 2 x 1,80m, móvel fabricado em marcenaria, R\$ 590,00 F: (45) 99966-4307. CI-181757.

acesse e fique por dentro

www.oparana.com.br

twitter.com/o_parana

facebook.com/JornalOParana

siteoparana@oparana.com.br

Paraná
Jornal de Fato

45. 3321-1000

Unimed

EDITAL DE CONVOCAÇÃO

30ª ASSEMBLEIA GERAL ORDINÁRIA

CNPJ 81.170.003/0001-75 e NIRE N.º 41400001784

O Presidente da **UNIMED DE CASCAVEL - Cooperativa de Trabalho Médico**, DR. **DANILO GALLETTTO**, no uso das atribuições e em conformidade com o Artigo n.º 27 do Estatuto Social da Cooperativa, convoca os Senhores Cooperados, cujo número nesta data é 550 (quinhentos e cinquenta), para a **30ª AGO - Assembleia Geral Ordinária, a ser realizada no dia 19 (dezenove) de março de 2018, no Salão de Convenções do Hotel Copas Verdes, sito à Avenida Brasil, nº 5.929**, nesta cidade, às 17h30min, em 1ª (primeira) convocação com a presença de 2/3 (dois terços) dos Cooperados, às 18h30min, em 2ª (segunda) convocação com metade mais 01 (um) dos Cooperados, e às 19h30min, em 3ª (terceira) e última convocação, com a presença de no mínimo 10 (dez) cooperados, para deliberar sobre a seguinte **ORDEM DO DIA**:

01. Prestação de contas da Diretoria e Órgãos de Administração, compreendendo:
 - a) Relatório do Exercício 2017;
 - b) Balanço Patrimonial do Exercício 2017;
 - c) Demonstrativo de Resultado do Exercício 2017;
 - d) Parecer do Conselho Fiscal;
 - e) Parecer da Auditoria Independente;
02. Destinação das Sobras e/ou Perdas do exercício 2017;
03. Fixação de pró-labore para a Diretoria Executiva e demais integrantes do Conselho de Administração; valor da cédula de presença pelo comparecimento às reuniões para os membros do Conselho Técnico e Conselho Fiscal, respectivamente.
04. Eleição do Conselho de Administração e Conselho Técnico para a gestão 2018/2021;
05. Eleição dos candidatos ao Conselho Fiscal para o exercício de 2018;
06. Planos de trabalho formulados pelo Conselho de Administração, para o exercício 2018.

OBS.: As chapas concorrentes à eleição do Conselho de Administração e Técnico, assim como os candidatos ao Conselho Fiscal deverão fazer suas inscrições até **10 (dez) dias antes da Assembleia Geral Ordinária**, ou seja, até o dia **09/03/2018**, prazo este improrrogável, no Setor Núcleo de Processos, com Lisangela, na sede da Cooperativa, sito à Rua Barão do Cerro Azul, 594, até às 17h45min.

Cascavel, 29 de janeiro de 2018.

ANS - n.º 370070

Daniilo Galletto
Dr. Danilo Galletto
Diretor Presidente da Unimed Cascavel

Unimed
Cascavel

O Paraná

Cascavel, 04 e 05 de fevereiro de 2018

Jornal de Fato



SEMPRE COM VOCÊ



Começa o show do agronegócio

O ministro da Agricultura, Blairo Maggi, visita o Show Rural na quinta-feira



Palco de autoridades e líderes

O Show Rural costuma receber importantes autoridades regionais, nacionais e até internacionais. E este ano não será diferente. Dentre as presenças já confirmadas está a do ministro da Agricultura, Blairo Maggi, que estará em Cascavel na quinta-feira (8). Também visitam o parque o governador do Paraná, Beto Richa, o governador de São Paulo, Geraldo Alckmin, ambos na terça-feira.

Na segunda-feira à tarde é esperada a visita do vice-governador de Rondônia, Daniel Pereira, e do ex-ministro da Infraestrutura e fundador da Embraer Ozires Silva, que fará palestra com o tema:

Construindo capacidades em tecnologia e inovação, este às 15h, no auditório central. Na página 2 desta edição você acompanha as demais palestras e os cursos previstos.

Na terça-feira está confirmada a visita do ex-ministro das Comunicações e ex-presidente do BNDES Luiz Carlos Mendonça de Barros.

No dia 7 de fevereiro, o Show Rural Coopavel vai recepcionar o diretor vice-presidente do Bradesco, Domingos Figueiredo de Abreu, e o diretor executivo-adjunto Aurélio Dias. Também na quarta-feira, o evento receberá o ex-senador Osmar Dias.

Já a comitiva do Banco do

Brasil estará no Show Rural na quinta-feira, liderada pelo presidente Paulo Rogério Caffarelli e integrada pelo vice-presidente de

Agronegócio, Tarcísio Hubner, pelo vice-presidente de Varejo, Walter Malieni, pelo vice-presidente de Atacado e Private Bank, Antônio

Maurício Maurano, pelo superintendente Corporate, Jaime Pinto Júnior, e pelo superintendente no Paraná, Marcelo Mendes Palhano.

Palestras

15h às 17h - Construindo capacidades em tecnologia e inovação com Ozires Silva.

Auditório Show Rural Coopavel

15h30 às 16h30 - Energia solar elevando os lucros nas propriedades rurais. Salão Tecnológico Show Rural Coopavel

17h às 18h - Eugênio Stefanelo. Auditório Show Rural Coopavel

Agenda

Domingo

Abertura do Show Rural às 11h com missa celebrada pelo arcebispo metropolitano dom Mauro Aparecido dos Santos;

Segunda-feira

Visitas
 Prefeito de Cascavel Leonaldo Paranhos
 Vice-governador de Rondônia Daniel Pereira (foto)
 Secretário de Agricultura de Rondônia. Evandro Cesar Padovani
 Secretário de Comunicação de Rondônia Benedito Domingues Junior
 Presidente da Ferroeste, João Vicente Bresolin Araújo
 Presidente do Iapar, Florindo Dalberto



expediente

DESDE 15 DE MAIO DE 1976

O Paraná

Jornal de Fato

Direção-Geral

Clarice Roman

Diretor

Jadir Zimmermann
 diretor@oparana.com.br
 jadir.jornalista@gmail.com

Editora-chefe

Carla Hachmann
 editoria@oparana.com.br
 www.oparana.com.br

Jornal Oparana S/A CNPJ: 21.819.026/0001-36 Matriz

Jornal Oparana S/A CNPJ: 21.819.026/0002-17 Filial

Redação, administração, publicidade e oficinas
 Rua Pernambuco, 1.600 - Cascavel - PR
 CEP 85.810-021 - Caixa Postal 761
 Telefone Central (45) 3321-1000 Fax (45) 3321-1020

REPRESENTANTES NACIONAIS

Curitiba / São Paulo / Merconet
 (41) 3079-4666

Brasília, Florianópolis/Central
 (61) 3323-4701 / (48) 3216-0600

Porto Alegre/Expansão Brasil
 (51) 3340-1408

Emails

redacao@oparana.com.br

comercial@oparana.com.br

assinaturas@oparana.com.br

IMPORTANTE

Retire seu protetor solar na entrada do Parque Tecnológico, é de graça;

Há bebedouros com água potável por todo o parque, mantenha-se hidratado;

O restaurante tem capacidade para servir até 45 mil refeições por dia.

No parque há mais de 1.500 lixeiras. Use-as!

TECTOR 170E30 AUTO-SHIFT (4x2)

CENTRO DE ATENÇÃO AO CLIENTE
 0800 702 3443

VERSÕES:
 4x2 - Tector Auto-Shift 170E30
 6x2 - Tector Auto-Shift 280E30
 8x2 - Tector Auto-Shift 310E30

Pedestre, use sua faixa.

O Show Rural na palma da mão

O Show Rural recebe todos os anos mais de 250 mil pessoas, a maioria de fora de Cascavel e até de outros países. Para se localizar naquela imensidão de 72 hectares do Parque Tecnológico Coopavel, onde há 30 anos ocorre a maior feira do agronegócio

da América Latina, a Coopavel monta uma estrutura especial, com agência e suporte especializados para desenvolver mídias, ações de comunicação e campanhas para deixar a feira ainda mais conectada à tecnologia da informação. A novidade desta edi-

ção, que segue até 9 de fevereiro, é um aplicativo que permitirá aos visitantes ter em tempo real em seu celular informações importantes sobre a feira. O aplicativo está disponível para os sistemas IOS (apple/iphone) e Android.

Com o uso desse recurso, os visitantes terão na palma da mão acesso a um mapa interativo que informa sobre a localização dos expositores, além de agenda de palestras, principais novidades da feira, bem como contato com expositores e com os palestrantes convidados.

Outra facilidade do aplicativo, segundo o publicitário Rodrigo Sakata, da Fosbury&Brothers, é quanto à possibilidade de empregar a tecnologia para planejar a visita à feira. "É possível marcar estandes que quer ir e palestras a que deseja assistir. O dispositivo vai servir como uma espécie de agenda eletrônica, que informará horários com antecedência para que o agricultor não se atrase e não perca nada".



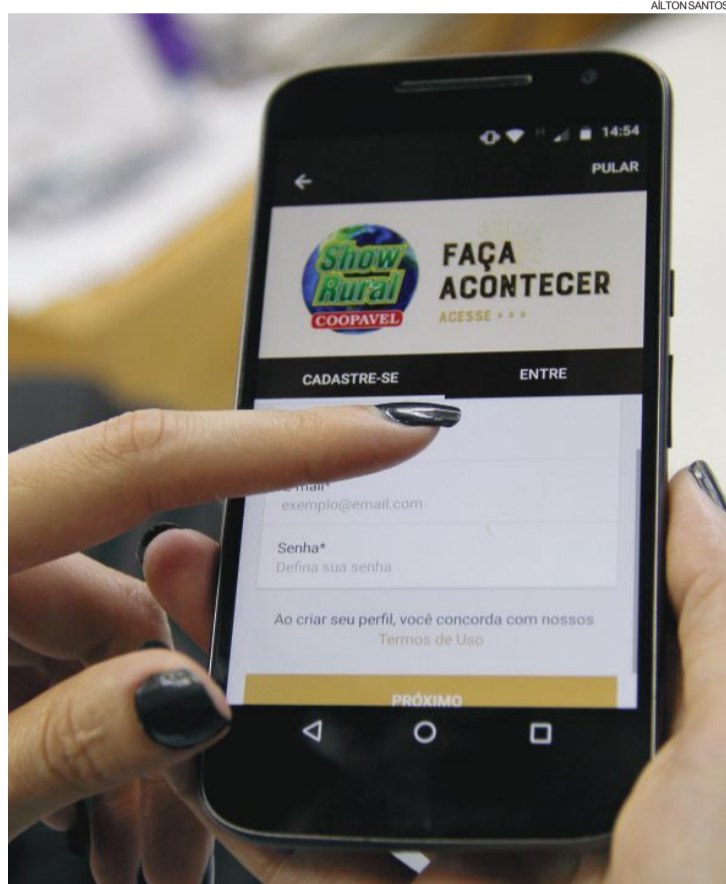
Elas estão na mira de produtores rurais de todos os portes e são as milionárias da feira

As grandonas imponentes

Como as empresas ligadas ao agronegócio aproveitam as feiras de transmissão de conhecimentos para apresentar o que há de novo em máquinas, implementos, cultivares e defensivos, os grandões do Show Rural têm mais uma vez um espaço de destaque. São máquinas, caminhões e implementos agrícolas que enchem os olhos de qualquer homem ou mulher do campo, e da cidade, que passe por elas.

Cabendo ou não no bolso, são o sonho de consumo de quase todos os que têm no agronegócio uma filosofia de vida e fonte de renda. "Eu levaria umas quatro para casa se o valor coubesse no bolso", brinca o produtor Amadeu Fibrino. Então neste que é o primeiro evento do calendário anual brasileiro de feiras para a agricultura e a pecuária, as novidades em tratores, colheitadeiras, semeadeiras não passam despercebidas. São mais de uma centena delas espalhadas por alguns cantos do Parque Tecnológico.

E são as grandonas aí que movimentam a maior parte dos negócios da feira, que neste ano estão estimados em R\$ 1,8 bilhão.



PARA BAIXAR, É FÁCIL E RÁPIDO: Para baixar o aplicativo pelo Google Play ou pelo App Store, basta procurar pelo nome Show Rural no campo de pesquisa, e fazer o download.

NOVO PNEU MICHELIN
LTX FORCE
 A MELHOR SOLUÇÃO, NÃO IMPORTA O SEU CAMINHO.

Saraiva Pneus

Av. Brasil, 998 - Fone 45.3227-1588
 Av. Brasil, 8987 - Fone: 45.3225-8987



Compliance da porteira para dentro

A operação Carne Fraca causou um profundo trauma no agronegócio brasileiro, com consequentes perdas financeiras interna e externas. Na região oeste do Paraná, uma das maiores produtoras de proteína animal, os impactos também foram profundos e a proteção para que isso não volte a acontecer tem nome: compliance. É o que afirma o advogado especialista no tema William Júlio de Oliveira.

O Ministério da Agricultura, Abastecimento e Pecuária criou em dezembro passado o Selo AGRO + Integridade, que reconhece empresas que adotam práticas de Governança e Gestão capazes de evitar desvios de conduta e fazer cumprir a legislação, em especial a Lei Anticorrupção 12.846/2013.

No oeste do Paraná, somente as cinco principais empresas do setor cooperativista, por exemplo, são responsáveis por um faturamento anual de R\$ 20 bilhões e geram em torno de 40 mil empregos diretos. Todo esse gigantismo se dá porque a região responde por 25% de tudo o que é produzido no Paraná, sendo primeiro lugar na produção de aves, suínos e tilápias e segundo lugar na produção de bovinos do VBP (Valor Bruto de Produção) Agropecuário, índice medido pelo próprio Ministério da Agricultura. Além disso, é cada vez



maior e mais evoluído o processo de industrialização de sementes.

O SELO

Para Eduardo Amaral, CEO de uma empresa que fornece suporte tecnológico para implantação dos programas de Compliance, inclusive o gerenciamento do canal de denúncias, o lançamento do selo tem como requisitos similares o Programa Pró-Ética da CGU, que, também com base na Lei 12.846/2013, dá diretrizes à implantação do programa de Compliance nas empresas.

Mais que relacionado à corrupção, o Compliance é um conjunto de regras e procedimentos de auditoria e incentivo a denúncias com o objetivo de prevenir, detectar, interromper e sanar a ocorrência de irregularidades e fraudes, daí a importância no agronegócio, na produção de alimentos e na relação direta com os mercados consumidores.

Oportunidade

O especialista William Júlio afirma que essa é uma excelente oportunidade para as empresas do agronegócio para estruturar na prática seus programas de Compliance e ter um reconhecimento nacional e internacional, ganhando um diferencial competitivo.

No Show Rural

Toda essa discussão se dá diante do contexto da realização do Show Rural 2018. “Essa é a oportunidade de, com o segmento reunido em cinco dias de uma discussão evoluída em um grande show da eficiência tecnológica humana, colocar no debate um tema que ainda nos afronta: a corrupção e suas consequências, e o mais importante: os meios de evitá-las, precavê-las ou minimizá-las”, destaca Eduardo.

AGROSTORE®
A LOJA DO AGRICULTOR

agora ficou mais fácil
comprar peças agrícolas, com
segurança e comodidade

www.agrostore.com.br

10% de desconto na compra de qualquer
produto no site. Promoção válida até 18/02

Cupom de desconto: **SHOWRURAL**

www.agrostore.com.br

BRDE: meta é superar liberação de crédito

O BRDE (Banco Regional de Desenvolvimento Econômico e Social) participa mais uma vez do Show Rural, em Cascavel, que chega à sua 30ª edição. O Banco está presente com estande próprio no Parque Tecnológico Coopavel e tem equipe técnica para atendimento a clientes e parceiros.

O BRDE é um parceiro histórico da Coopavel e do próprio Show Rural. "É um orgulho para o banco ter contribuído para o crescimento e os bons resultados da Coopavel, hoje uma referência no setor, sendo uma das maiores cooperativas do Brasil", afirma o presidente do BRDE, Orlando Pessuti.

O Show Rural Coopavel funciona como um termômetro de mercado e tendências para o ano por

ser o primeiro evento no calendário do setor e um dos maiores da América Latina. Além de representar uma oportunidade para o BRDE fechar novos contratos, a feira contribui também para reforçar parcerias.

Em 2017, a equipe técnica do BRDE atendeu produtores rurais, empresários do setor da agroindústria, fabricantes de máquinas e equipamentos agrícolas e empreendedores interessados em financiamento para projetos de energia. Foram liberados R\$ 13 milhões a produtores e a empresas do Paraná e do Mato Grosso do Sul. A meta para este ano é superar esses valores.

Mais uma vez com estande próprio, equipe técnica do BRDE já espera pelos visitantes



Plano Safra: R\$ 12,5 bi para pré-custeio

O governo federal anunciou semana passada um montante de R\$ 12,5 bilhões para o pré-custeio da safra agrícola 2018/19, que começa oficialmente em 1º de julho.

O valor é ligeiramente superior aos R\$ 12 bilhões destinados ao custeio antecipado da safra anterior.

Operacionalizado pelo Banco do Brasil, o plano direciona recursos para a compra de insumos para a lavoura, como sementes, fertilizantes e defensivos, com juros subsidiados.

"Essa ação tem uma função muito clara e especifi-

ca, que é ajudar os produtores rurais a irem ao mercado comprar insumos, antes dos custeios normais, para que o produtor possa ter a condição de uma barganha melhor, de uma posição melhor de compra", disse o ministro da Agricultura, Blairo Maggi.

Segundo ministro, o valor disponibilizado para o ciclo 2018/19 terá prazo de 14 meses, a juros que vão de 7,5% a 8,5% ao ano.

O ministro confirmou sua presença no Show Rural deste ano. Ele deve prestigiar a feira na quinta-feira, dia 8.

ALTON SANTOS



CARGO
2429
TORQSHIFT

CAMINHÕES

**VENHA CONHECER
ESTA MAIS NOVA
TECNOLOGIA**

VETRASA
CAMINHÕES

BR-277 | Km 583 saída para Curitiba
Cascavel - PR | Cep 85.818-560
Fone (45) 3227.55.97

O drone mostra as condições da sua plantação. O Crédito Bradesco facilita o seu crescimento.

Agronegócio Bradesco

Crédito para Máquinas e Equipamentos, Crédito para Produção Rural e Atendimento Especializado.

Pra frente com o seu negócio.
bradescoagronegocio.com.br

Bradesco
Pra frente.

banco.bradesco @Bradesco facebook.com/Bradesco
Fone Fácil Bradesco: 4002 0022 / 0800 570 0022
SAC – Alô Bradesco: 0800 704 8383
SAC – Deficiência Auditiva ou de Fala: 0800 722 0099
Ouvidoria: 0800 727 9933

Crédito sujeito a aprovação e demais condições dos produtos.

Leo Burnett Taylor Made

CONDIÇÃO ESPECIAL PARA PRODUTOR RURAL

AQUISIÇÃO DE APARTAMENTO: SOJA/BOI



PLANO
SAFRA



Essa parceria possibilita a compra imediata do imóvel com 25% de entrada e o saldo dividido em 3 (três) anos corrigidos de acordo com a cotação do Soja e Arroba do Boi.

saraivaderezende.com.br/planosafra

Rua Dom Pedro II, 1.806 - Cascavel - PR - 45 3225.8182 - 99106.6460

SR
CONSTRUTORA
DESDE • 1997

BR-277: trânsito lento e paciência

ALTON SANTOS

Para quem é frequentador assíduo do Show Rural, sabe que o único inconveniente é enfrentar um trânsito lento com filas e congestionamentos para ter acesso ao Parque Tecnológico Coopavel.

Algumas mudanças que estão sendo feitas pela PRF (Polícia Rodoviária Federal) e exigem atenção dos condutores, especialmente porque há obras em parte do trecho da BR-277, em Cascavel.

A PRF e a Concessionária Ecocataratas estão desenvolvendo uma operação específica para o Show Rural. No início da manhã, os motoristas que seguirão de Cascavel para o Show Rural sairão em pista dupla do Trevo Cataratas e seguirão em duas faixas até o Posto da PRF, pois parte da pista que está sendo duplicada estará liberada provisoriamente

durante o Show Rural. Do posto da PRF até o Parque, será usado o acostamento mediante escolta policial.

Já no período da tarde a operação será invertida. Os motoristas que saírem do Show Rural seguirão até o posto da PRF em pista simples com a utilização do acostamento mediante escolta policial. Do posto da PRF até o Trevo Cataratas os veículos seguirão em duas faixas, incluindo a pista duplicada.

Importante ressaltar que o acostamento somente poderá ser utilizado mediante escolta policial da PRF. Então cuidado! Se não houver uma viatura da PRF "puxando" a fila, não use o acostamento, sob risco de multa ou acidentes.

De 40 a 50 policiais rodoviários federais estarão trabalhando diariamente



Esquema especial de tráfego prevê liberação temporária de pista duplicada

na orientação de trânsito desde o Trevo Cataratas até o Parque Tecnológico Coopavel.

Os condutores devem ter paciência, tendo em vista que de 10 mil a 15 mil veículos se deslocarão por

dia exclusivamente para o Show Rural, além do trânsito normal da rodovia, o que pode elevar o tráfego para 20 mil veículos. A maior concentração ocorre das 7h às 9h30 e das 16h às 19h. Assim, a PRF esti-

ma que será inevitável a formação de filas nesses horários de pico.

E lembre-se: além de cuidado, atenção e paciência, mantenha os faróis acesos enquanto estiver trafegando pela rodovia.

LANÇAMENTO

TBIO SONIC

BIOTRIGO

SUPERPRECOCE

+

PRODUTIVIDADE

EM MENOS TEMPO

COM MUITO

+

SEGURANÇA

TBIO AUDAZ

BIOTRIGO

PRECOCE

A BIOTRIGO GENÉTICA, NÚMERO 1 EM TRIGO NA AMÉRICA LATINA, TEM DUAS GRANDES NOVIDADES QUE FARÃO UMA REVOLUÇÃO NA TRITICULTURA BRASILEIRA.

VENHA CONHECER **TBIO SONIC** E **TBIO AUDAZ** NO ESTANDE DA BIOTRIGO, NO SHOW RURAL COOPAVEL (RUA B, EM FRENTE AO ESTANDE DA TOYOTA)

OS MELHORES TRIGOS DO CONTINENTE TÊM A NOSSA GENÉTICA

www.BIOTRIGO.com.br

Do Brasil para o mundo novos olhares para o



Parque Tecnológico será invadido nesta semana por 250 mil visitantes

A maior vitrine do agronegócio brasileiro e o calendário oficial dos grandes eventos do setor no País estão oficialmente lançados com a abertura dos portões desta edição comemorativa, a de número 30, do Show Rural.

O evento no Parque Tecnológico Coopavel, em Cascavel, é aberto tradi-

onalmente domingo, com missa solene celebrada pelo arcebispo Dom Mauro Aparecido dos Santos. O parque fica aberto para que as pessoas possam conhecer com mais tranquilidade toda a estrutura, já que a partir de segunda-feira se intensifica a concentração de visitantes, comitivas, imprensa e expositores.

Até sexta-feira (9) os organizadores esperam receber no parque tecnológico, às margens da BR-277, no sentido Cascavel/Curitiba, ao menos 250 mil visitantes. Se fosse um ponto turístico, estaria entre os cinco mais visitados do Estado.

A maior feira do agronegócio brasileiro traz muita inovação. Ali está tudo o

que há de mais moderno à disposição do homem e da mulher do campo. São 530 empresas dos mais diversos segmentos da pecuária e da agricultura, que dividem os 72 hectares e que juntas prometem movimentar até R\$ 1,85 bilhão em negócios.

Segundo o diretor-presidente da Coopavel, Dilvo

Grolli, dinheiro não vai faltar. No ano em que se espera a retomada da economia, após três anos de intensa crise econômica, as nove operadoras de crédito, entre bancos e cooperativas, vão oferecer no Show Rural cerca de R\$ 2,5 bilhões para financiamentos de custeio, investimentos, industrialização e comercialização.



Carelli
Indústria

**Há 38 anos buscamos,
incessantemente, a qualidade de nossas
mercadorias e de nosso atendimento**

+55 45 3324 3886

+55 45 99972 0065

www.carelliecia.com.br

adm@carelliecia.com.br

Rodovia BR-277 | Km 598
Bairro Santos Dumont | CEP 85.804-600
Cascavel | Paraná | Brasil
Carelli & Cia Ltda.



do: 250 mil agronegócio

Show Rural abre a temporada 2018 dos grandes eventos de um dos mais importantes setores da economia

Novidades

Segundo o presidente da Coopavel e anfitrião do Show Rural, Dilvo Grolli, as novidades ficam a cargo de cada empresa, que prometem trazer o que há de mais inovador para a redução de passivos, para aumento da produção e para a profissionalização do campo. Quanto à Coopavel, a inovação está nas mais de 400 placas fotovoltaicas que permitirão, com a produção de energia a partir da luz solar, abastecer 85% da demanda do parque durante o evento. "Investimento de R\$ 1,5 milhão que vai se pagar em cinco anos. É mais sustentabilidade e a garantia da produção de energia renovável. Durante 11 meses venderemos energia para a distribuidora e durante o Show Rural compraremos 15% daquilo que nos falta para abastecer o parque", explica Dilvo, ao apontar para as placas que estão sobre o restaurante, a sala de imprensa e espalhadas em diversos pontos do parque tecnológico.

A essência

O evento que começou em 1989 como um dia de campo e reuniu 110 produtores, ganhou dimensões inimagináveis. Traz para Cascavel caravanas de todo o Brasil e de diversos cantos do mundo e, para Dilvo, a explicação é simples: "Mantivemos a essência do evento. O Show Rural nasceu com o objetivo de ser uma vitrine e proporcionar aprendizado a quem vive no campo com visitação durante o dia exclusivamente para a agricultura e a pecuária. Não é um show gastronômico nem espaço para show artístico. Isso nos mantém referência".

Para os grandes e os pequenos

Com máquinas pesadas e que podem custar milhões, o evento também foca na produção de plantas medicinais, hortaliças e do fomento à agroindústria familiar. O espaço democrático reúne produtores de todos os portes. "Hoje, no Estado, 80% das propriedades são da agricultura familiar, 26% são médias propriedades e os demais são grandes propriedades. Isso significa que não podemos deixar nenhum desses públicos fora, são eles que movem a nossa economia e garantem a riqueza do Brasil", afirma Dilvo.



ALTON SANTOS



INVISTA NA RAÇA QUE DÁ RETORNO GARANTIDO: RANGER.

TODA LINHA RANGER DIESEL COM DESCONTOS DE ATÉ **R\$ 33 MIL**



FORD RANGER 2018
XLS SPORTRAC 2.2L DIESEL CD 4X4 AUTOMÁTICA

- (cat. J1X8)
- Motor Duratorq 2.2L de 160cv
 - Transmissão Automática de 6 Velocidades • 7 Air Bags
 - AdvanceTrac com Assistente de Partida em Rampa e Controle Automático em Descidas
 - Diferencial Traseiro Blocante • Rodas em liga leve 17"
 - Direção Elétrica • Kit Sportrac: Santantônio exclusivo, estribos laterais, sbleiras, encosto de cabeça, aplique dianteiro e adesivos da versão
 - SYNC Media System com Assistência de Emergência e Applink
 - Câmera de ré • Sensor de estacionamento traseiro • ISOFIX
 - Vidros e Retrovisores Elétricos • Piloto Automático

De **R\$ 167.590** Por **R\$ 134.100** à vista

DESCONTO DE **R\$ 33.490 MIL**



5 ANOS GARANTIA

FORD RANGER 2018
XLT 3.2L DIESEL CD 4X4 AUTOMÁTICA

- (cat. JMX8)
- Motor Duratorq 3.2L de 200cv
 - Transmissão Automática de 6 Velocidades
 - 7 Air Bags • Rodas em liga leve 18"
 - AdvanceTrac com Assistente de Partida em Rampa e Controle Automático em Descidas
 - SYNC® 3 com Tela Sensível ao Toque de 8" e Assistência de Emergência • ISOFIX
 - Diferencial Traseiro Blocante • Bancos em Couro
 - Direção Elétrica • Câmera de Ré
 - Sensor de Estacionamento Traseiro
 - Faróis com Projetores • Estribos Laterais
 - Ar Condicionado Digital Dual Zone
 - Sensor de Monitoramento da Pressão dos Pneus

De **R\$ 181.190** Por **R\$ 148.575** à vista

DESCONTO DE **R\$ 32.615 MIL**



5 ANOS GARANTIA

Taxas a partir de **0.95%** com **ZERO** de entrada e pagamentos mensais, trimestrais, semestrais ou anuais

*Taxa exclusiva para produtores rurais mediante comprovação de atividade e aprovação do cadastro pela entidade financeira.



Na cidade, somos todos pedestres.

Guia Gastronômico

*NOVIDADE! Caneca resfriada na hora de servir, mantendo o chopp gelado por mais tempo.

A DUPLA IMBATÍVEL QUE VAI DAR SHOW!
Chopp TRINCANDO*
+ Traíra sem Espinhas

45. 3038-4642
ARMAZÉM RESTAURANTE
Rua 13 de Maio, 1558
Esquina c/ Rua Antonina
Cascavel - Paraná

SEMPRE A CERVEJA MAIS GELADA

Skina Beer

45 9.9900.9214

VENHA CURTIR UMA NOITE AGRADÁVEL EM NOSSO BAR
Rua Rio Grande do Sul, 2230 - Centro - Cascavel - Paraná

perdonato
O AUTÊNTICO GELATO ARTIGIANALE ITALIANO
CASCAVEL J.L. SHOPPING

Restaurante **Surubim**

Cerveja Skool e Brahma estão em **promoção**
R\$ **5,50**

Restaurante Surubim em dois endereços em Cascavel
Rua Cuiabá, 3085
Neva (45) 3322-2956
Rua Barão do Cerro Azul, 966
Centro (45) 3039-0607

Atendimento:
11h às 14h30
18h às 23h30

Venha experimentar!

VIVA A EXPERIÊNCIA Chef's Pizza House

PIZZA DI PARMA

HAPPY HOUR DE SEGUNDA A SEXTA DAS 18 ÀS 21 HORAS.
RUA PARANÁ, 2.197 - CENTRO

A arte de bem servir!

RUA NEREU RAMOS, 1218
CENTRO - CASCAVEL/PR
(45) 3223-2248

Casa do Marquês

O que fazer em Cascavel

Com uma topografia privilegiada, ruas e avenidas largas e bairros bem distribuídos, Cascavel é conhecida como a capital do Oeste do Paraná.

A noite em Cascavel tem inúmeras opções. Aproveite seus momentos de folga no Show Rural com o que a cidade tem de melhor a oferecer.

Nesta página você encontra boas dicas para a gastronomia e momentos de lazer.

Faça a sua escolha!

Quando você se programa, você realiza.

Planos mensais a partir de

R\$ **225,00***

Em Cascavel ligue: (45) 3333-9100 ou 3333-9150 | www.consorciofipal.com.br



Faça o seu.

FIPAL
CONSÓRCIO

30
ANOS



**HILUX
CHALLENGE**



HILUX SR CHALLENGE
2.8 L AUTOMÁTICA

**LOTE DE FÁBRICA
EXCLUSIVO PARA O
SHOW RURAL**

HILUX 2018 COM DESCONTOS DE ATÉ

R\$ 21.000

DESCONTO MÁXIMO PARA O MODELO HILUX SRX. CONSULTE CONDIÇÕES.



HILUX DIESEL SRX 2.8 L 4X4



PELA FAMÍLIA. ESCOLHA O TRÂNSITO SEGURO.



Zeni Motors
A Toyota mais perto de você.

46 3055-9900
Rua Campo Largo, 1250
Francisco Beltrão, PR

45 3218-8181
Av. Brasil, 2255
Cascavel, PR

45 3025-9000
Av. Costa e Silva, 1555
Foz do Iguaçu, PR

45 3025-9000
Av. Parigot de Souza, 3653
Toledo, PR



TOYOTA

LOTE EXCLUSIVO DE FÁBRICA. FATURAMENTO DIRETO AO PRODUTOR RURAL COM CONDIÇÃO ESPECIAL. HILUX DIESEL SRX 2.8 L 4X4 DE R\$194.920 POR R\$173.880 À VISTA (PINTURA METÁLICA, FRETE INCLUIDO) | DESCONTO DE R\$ 21.040 VÁLIDO PARA OS VEÍCULOS ADQUIRIDOS NA MODALIDADE VENDAS DIRETAS. O DESCONTO DE 8% A 11% VARIA CONFORME O MODELO E É VÁLIDO PARA TODA A LINHA HILUX 17/18. OFERTAS VÁLIDAS PARA VEÍCULOS FATURADOS EXCLUSIVAMENTE AOS PRODUTORES RURAIS MEDIANTE COMPROVAÇÃO DESSA CONDIÇÃO NO ATO DA COMPRA E VÁLIDA NO PERÍODO DE 05 A 09/02/2018 DURANTE O SHOW RURAL COOPAVEL OU ENQUANTO DURAREM OS ESTOQUES (02 UNIDADES). IMAGENS DA HILUX DIESEL SRX 2.8 L 4X4, HILUX SR CHALLENGE 2.8 L AUTOMÁTICA ANO/MODELO 17/18. A TOYOTA OFERECE 3 ANOS DE GARANTIA, SEM LIMITE DE QUILOMETRAGEM PARA USO PARTICULAR E, PARA USO COMERCIAL, 3 ANOS DE GARANTIA OU 100.000 KM, O QUE OCORRER PRIMEIRO. CONSULTE O LIVRETE DE GARANTIA OU WWW.TOYOTA.COM.BR PARA MAIS INFORMAÇÕES. CONSULTE O MANUAL DO PROPRIETÁRIO OU WWW.TOYOTA.COM.BR PARA MAIS INFORMAÇÕES. ESSA PROMOÇÃO NÃO É CUMULATIVA COM OUTRAS PROMOÇÕES VIGENTES.

SILOBRAS
www.silobras.com.br

45. 3122 9000
Av. Pe. Pedro Canízio Henz, 712
Pque. Indl. Albino Nicolau Schmidt
85804 606 • Cascavel • PR

- Equipamentos
- Reformas e melhorias
- Serviços de mão de obra

CILINDRO OU ROTOR?

SÓ COM A NEW HOLLAND,
VOCÊ PODE ESCOLHER E CONFIAR.

CNI CAPITAL
INDUSTRIAL

O Banco da New Holland



Soluções completas em colheitadeiras, do jeito que o seu campo precisa. Tudo o que a New Holland faz é pensado para você.

Acesse escolhasuacolheitadeira.com.br e confira.



SEMPRE COM VOCÊ

Mais
que
Digital



Banco do Brasil. As melhores soluções de crédito para o produtor rural.

Seja do campo ou da cidade, venha conhecer de perto as soluções do maior apoiador do produtor rural e financiador do agronegócio brasileiro.

Visite nosso estande no Show Rural Coopavel e faça bons negócios.
De 5 a 9 de fevereiro.



bb.com.br/agronegocios

Central de Atendimento BB | SAC | Deficiente Auditivo ou de Fala | Ouvidoria BB | ou acesse | @bancodobrasil
4004 0001 ou 0800 729 0001 | 0800 729 0722 | 0800 729 0088 | 0800 729 5678 | bb.com.br | [fb/bancodobrasil](https://www.facebook.com/bancodobrasil)

A hora do café



O Iapar (Instituto Agrônomo do Paraná) dá ênfase neste ano, durante o Show Rural, à sua mais nova cultivar de café, IPR 106, que é resistente aos nematoides *Meloidogyne incognita* e *Meloidogyne paranaensis*. "São duas espécies que praticamente inviabilizam a atividade cafeeira em muitas regiões produtoras do Brasil", explica o pesquisador e melhorista Gustavo Hiroshi Sera.

A nova cultivar tem plantas de porte médio, boa arquitetura e ramificação abundante e será apresentada como uma das opções aos cafeicultores do Brasil e do mundo que visitarão a feira. É indicada para regiões adequadas ao plantio de café arábica e onde a temperatura média anual varie de 20°C a 23°C. Pode ser utilizada tanto para formar lavouras em plantios convencionais como no sistema adensado. O potenci-

al produtivo passa de 50 sacas beneficiadas por hectare, segundo Sera.

O café IPR 106 tem ciclo tardio, o que permite fazer combinações com outras cultivares - de ciclo precoce, semiprecoce, médio e semitardio - disponíveis no mercado para viabilizar a colheita em etapas e, dessa forma, reduzir os custos com mão de obra e infraestrutura na propriedade e, ainda, obter maior quantidade de frutos maduros.

O grande percentual de grãos com peneira superior a 16 - característica valorizada pelo mercado, particularmente o segmento de cafés especiais - é outra característica que se destaca na cultivar IPR 106. Na mesa de degustação, tem aroma intenso, bom corpo, sabor adocicado e bom equilíbrio entre acidez e amargor. "É uma bebida que atende todos os requisitos internacionais", conclui o pesquisador.

Itaipu. Boas energias para o mundo.

www.itaipu.gov.br

Energia que ilumina e transforma a vida de milhões de pessoas. Que traz conforto, segurança e desenvolvimento econômico.

Energia da força das águas, sempre renovável. E que também gera inovação, com responsabilidade ambiental e social.

Energia que, durante o ano, é suficiente para iluminar o mundo todo por um dia. E que torna possível, ao Brasil e ao Paraguai, contarem com as melhores energias de cada um de nós.



A MAIOR GERADORA DE ENERGIA LIMPA E RENOVÁVEL DO PLANETA.

Visite nosso estande
no Show Rural Coopavel:
Cascavel - 5 a 9 de fevereiro.



Jacto amplia tecnologia de pulverizadores tratorizados



BRDE

Equipe de Atendimento
Agência Paraná

[41] 3219-8150 | brdepr@brde.com.br
Avenida João Guatberto, nº 570 - Curitiba

**COM O APOIO DO BRDE,
A INOVAÇÃO DÁ
UM SHOW NO CAMPO.**

Onde tem desenvolvimento no campo, o BRDE está presente com assessoria técnica especializada e várias linhas de financiamento para o agronegócio. Visite nosso estande no Show Rural 2018 e aproveite. Assim, o show que começa aqui, continua no seu negócio.

CONHEÇA AS LINHAS DE CRÉDITO PARA INVESTIMENTOS NO CAMPO.

BRDE

O BANCO QUE LIGA VOCE AO DESENVOLVIMENTO

www.brde.com.br

TRADE

Quilômetro DDC 0300 600 1020



A linha de pulverizadores tratorizados da Jacto se renova com tecnologias e diferenciais significativos. Celebrando 70 anos de sua fundação em 2018, a empresa reforça seu compromisso com o agricultor ao desenvolver e tornar acessível tecnologias de agricultura de precisão também para os pequenos e os médios produtores.

A Otmis - marca da Jacto para Agricultura de precisão - está lançando no Show Rural a família de produtos Omni de tecnologia voltadas a pequenos e médios agricultores que utilizam pulverizadores tratorizados.

“Com a oferta destes, a Jacto amplia a oferta de tecnologia para esse público, permitindo que os pequenos e os médios produtores tenham opção e possam escolher a tecnologia que mais se adapta à sua necessidade”, explica Paulo Henrique Bueno, gerente da Linha de Pulverizadores Tratorizados da Jacto.

As famílias de produtos Omni 500 e Omni 700 foram desenvolvidas para reduzir custos e aumentar a produtividade nas pequenas e nas médias propriedades.

O Omni 500 facilita a operação de pulverização ao indicar o local correto onde o operador deve passar para pulverizar os defensivos, evitando falhas e sobreposições de produtos.

Já o Omni 700 possui maior precisão entre as passadas na lavoura e possibilita também a utilização do corte automático de seções, tecnologia que corta automaticamente a pulverização quando o equipamento passa em um local que já foi pulverizado, evitando sobreposição, desperdício de produto e proporcionando um cuidado maior ao meio ambiente.

“Esse tipo de tecnologia já é comum nos pulverizadores automotrizes e agora fica mais acessível aos pequenos produtores”, completa Bueno.

Otmis - Soluções Jacto para Agricultura de Precisão

Otmis é marca de produtos e soluções tecnológicas da Jacto para agricultura de precisão. A marca Otmis vem aprofundar a vocação da Jacto em inovação tecnológica, apresentando produtos para a prática da agricultura de precisão que proporcionam aumento da rentabilidade, redução dos custos, aumento da qualidade e produtividade, minimizando o impacto ambiental.

CASCAVEL

UM ESPETÁCULO EM DESENVOLVIMENTO

SHOW RURAL 2018
5 A 9 DE FEVEREIRO

Entre as terras mais férteis do mundo, no Oeste do Paraná, Cascavel é palco de um dos maiores eventos do agronegócio brasileiro: o Show Rural, um verdadeiro espetáculo que transforma Cascavel na capital brasileira da tecnologia agropecuária.

Dados oficiais e publicações nacionais confirmam o que todos que conhecem nosso município já sabem: aqui, o espetáculo de desenvolvimento acontece o ano todo. Bem-vindo a Cascavel, entre as melhores cidades do país para investimentos.

DESTAQUE EM DESENVOLVIMENTO E QUALIDADE DE VIDA:

- 1º em geração de empregos no estado¹
- 2º maior Valor Bruto de Produção Agropecuária (VBP) do Paraná²
- 4º melhor Índice de Desenvolvimento Humano (IDH) do estado³
- 40ª melhor cidade do Brasil para se fazer negócios⁴
- 4ª melhor cidade do Paraná para investimentos⁴

Fontes: ¹Caged (janeiro-agosto/2017) ²Seab (2015/2016)
³Pnud (2010) ⁴Revista Exame (outubro/2017)



GOVERNO MUNICIPAL
CASCAVEL
EFICIÊNCIA E TRANSPARÊNCIA

 /PrefeituraDeCascavel
 www.cascavel.pr.gov.br